

TIME[®]3200/3202

表面粗さ計

標準付属品

- 本体
- 標準ピックアップ TS100
- 粗さ試験板Ra
- 充電器
- 検出部保護カバー
- スチールサポート
- データビュー
- 通信ケーブル
- TIME校正証明書
- 保証カード
- 取扱説明書

オプション品

- 曲面用ピックアップ TS110
- 小径穴用ピックアップ TS120
- 深溝ピックアップ TS130
- 直角用ピックアップ TS140
- 計測用プラットホーム TA620
- 水平台 TA630/TA631
- 磁石式台
- スチールアダプタ 8φ
- スチールアダプタ L型
- プリンタ TA230



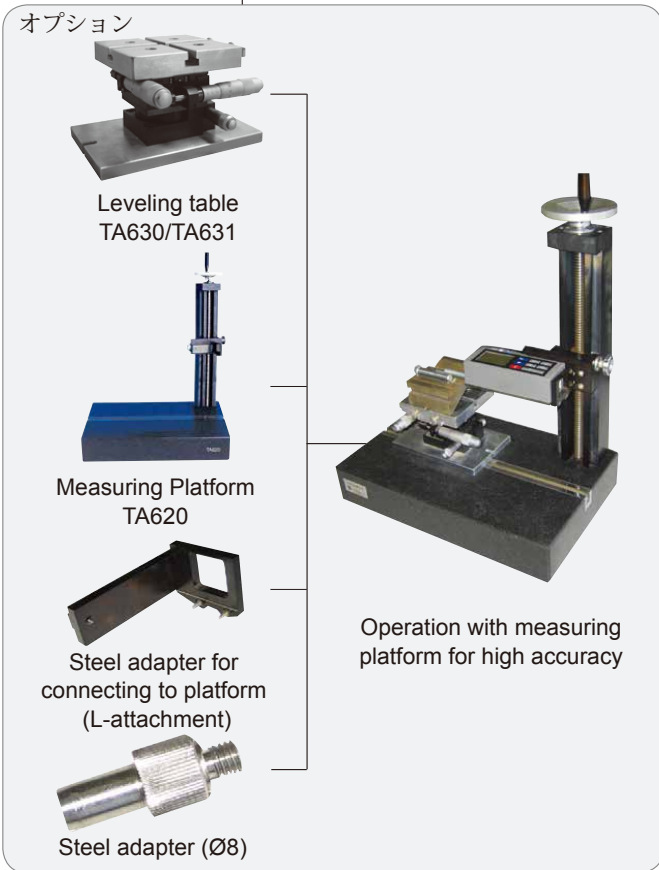
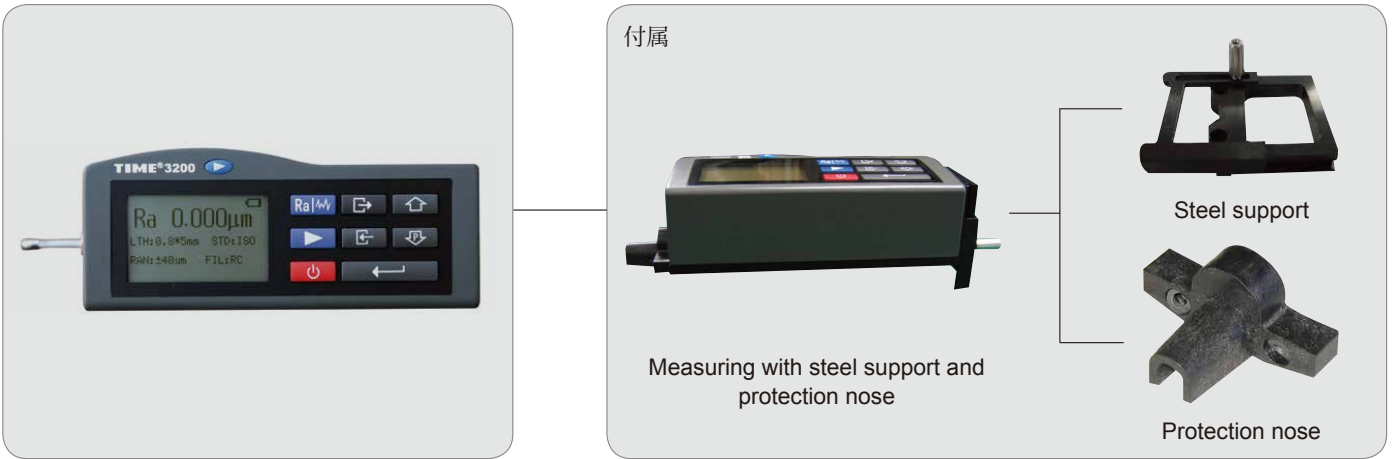
特徴

- ハンディタイプでどこでも使いやすい
- 容易な操作メニューソフトウェア
- バックライト付大画面 LCD表示
- 13種類の粗さパラメータ表示 (TIME3200)
- 19種類の粗さパラメータ表示 (TIME3202)
- ISO、DIN、ANSI、JIS準拠
- 測定部によってピックアップを選択可能 (オプション)

製品仕様

| 型番 | TIME [®] 3200 | TIME [®] 3202 |
|------------|---|---|
| 測定パラメータ | Ra, Rz, Ry, Rq, Rt, Rp, Rmax, Rv, R3z, RS, RSm, RSk, Rmr, | Ra, Rz, Ry, Rq, Rt, Rp, Rmax, Rv, R3z, RS, RSm, RSk, Rmr, Rpc, Rk, Rpk, Rvk, Mr1, Mr2 |
| 評価プロファイル | Roughness profile (R), | |
| | Primary profile (P) | Primary profile (P) |
| 表示単位 | メートル、インチ | |
| 表示分解能 | 0.001 μm | |
| データ出力 | RS232 | |
| ピックアップ測定範囲 | +/-20 μm、 +/-40 μm、 +/-80 μm | |
| カットオフ長 (L) | 0.25 mm / 0.8 mm / 2.5 mm / オート | |
| 評価長 | 1~5 L (選択可能) | 1~5L (selectable) |
| トレース長 | 3~7 L (選択可能) | 3-7L(selectable) |
| 最大トレース長 | 17.5 mm / 0.71 inch | |
| 最小トレース長 | 1.3 mm / 0.052 inch | |
| デジタルフィルタ | RC, PC-RC, Gauss, D-P | |
| ピックアップ | TS100 (標準)、ダイヤモンド針、半径5 μm、角度90° | |
| 確度 | ≤ +/-10 % | |
| 再現性 | ≤6 % | |
| 電源 | Liイオン (充電式) | |
| 寸法(mm) | 140 x 52 x 48 | |
| 重さ(g) | 440 | |

System Diagram



TS130/131 深い溝用ピックアップ
 TS130：最小幅2mm、最大深さ3mm、最大段差3mm
 TS131：最小幅3mm、最大深さ10mm、最大段差10mm
 TA620と共用を推奨



Pickups Optionals



TS100 標準ピックアップ
 平面、穴の内側用
 (最大深さ22mm、最小半径5mm)



TS110 曲面用ピックアップ
 最小曲率半径3mm



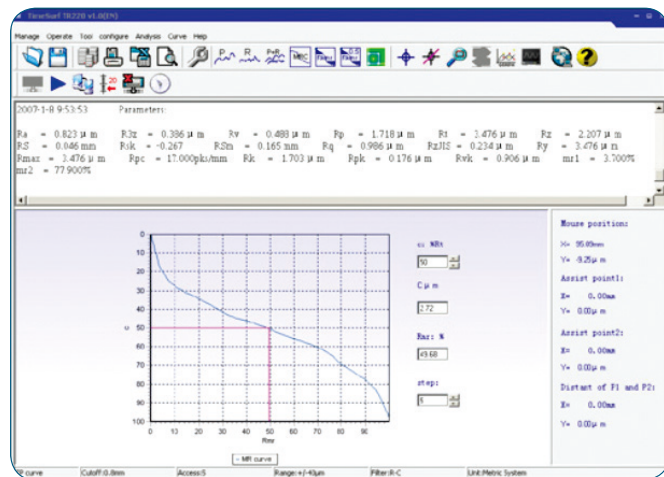
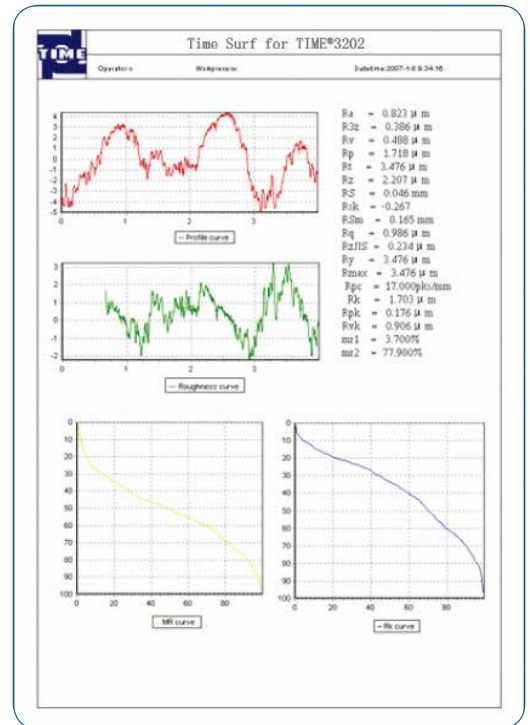
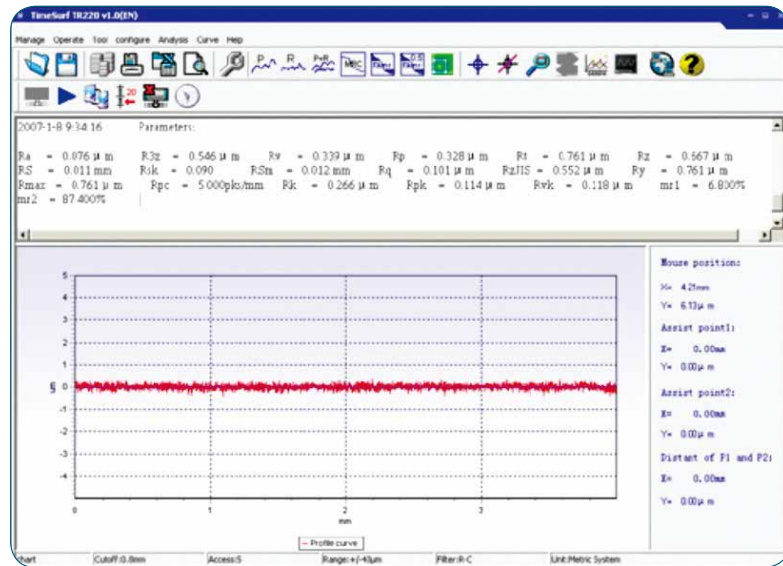
TS120 微小穴用ピックアップ
 最小内径2mm、最大深さ9mm
 TA620と共用を推奨



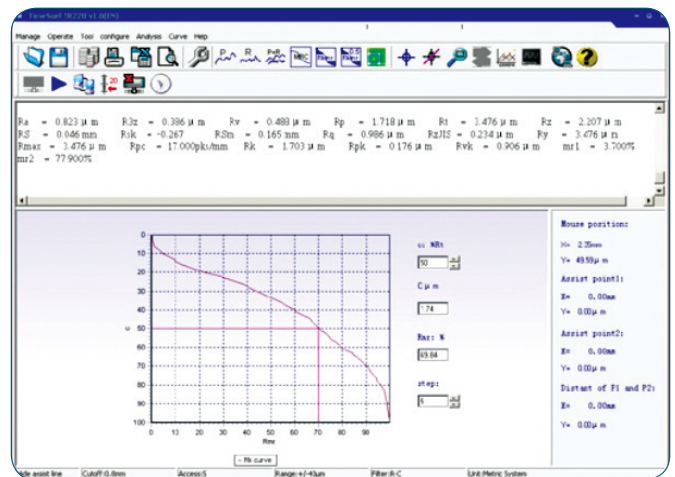
TS140 直角ピックアップ
 (溝、クランク用)
 幅7.5~20mm、最大段差2.5mm
 TA620と共用を推奨

TIMESurf for TIME®3200/3202

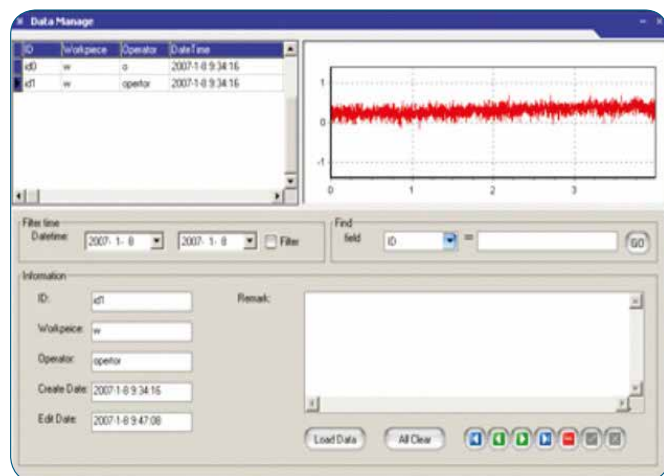
ソフトウェアの例 (オプション)



MR curve



RK curve



Database management

Sample interval time: min

Operator:

Workpiece:

Sample times: times

State:

Start Cancel

Online measurement