

熱画像で温度分布を可視化、温度データを記録

熱画像

可視画像

熱画像+可視画像

温度分布データ

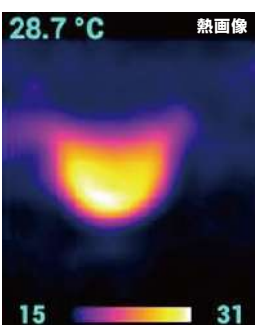
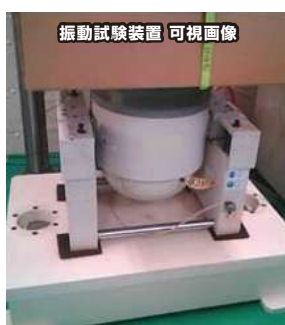
ビデオ画像(動画) を MicroSDHCカードに保存できます。

校正書類一式
発行可能★

温度データ付きで画像データを保存

温度分布データ

32×32ピクセル、1024個の温度データをCSVファイルに保存。




設定メニュー

放射率: 0.95
上限アラーム温度: 350 °C
下限アラーム温度: -20 °C
保存ファイル形式: 写真
オートパワーオフ時間: 10分
目標距離: 1m
言語: 日本語
時刻設定

日本語の設定メニュー

3種類の表示モード

● FUSION(熱画像 + 可視画像)モード

熱画像と可視画像を重ね合わせた画像を表示。
データの保存は FUSION 画像(熱画像 + 可視画像)、
熱画像、温度分布データ(CSV ファイル)が保存されます。

● 熱画像モード

熱画像を表示。データの保存は熱画像と温度分布データ
(CSV ファイル)が保存されます。

● 可視画像モード

可視画像を表示。
データの保存は可視画像のみが保存されます。

- 熱画像解像度 32×32(1024)ピクセル
- 可視画像解像度 640×480 ピクセル
- データ記録数 最大100,000データ
(空の16GBのMicro SDHCカードにpng形式の画像ファイルを保存した場合)
- データ保存形式
画像: png形式、ビデオ: H.264形式、温度分布(数値)データ: CSV形式
- 温度の上限値、下限値アラームの設定が可能
(オン(有効) / オフ(無効)の設定も可能)
- オートパワーオフ機能
1分 / 5分 / 10分 / 20分 / なし から選択可能
- 日本語の設定メニュー表示
(9か国の言語から選択可能)

幅広い分野における使用例

● 電気設備の点検・診断

- ・ 配電、分電装置の発熱箇所の点検
- ・ 太陽光発電設備、ソーラーパネルの点検や診断
- ・ 高電圧線設備や高電圧機器の設備点検
- ・ プリント基板やヒートシンク、電源装置の異常診断

● 空調設備の点検・診断

- ・ 熱交換器の点検や診断
- ・ 温水/冷水配管の確認や点検、診断

● 機械設備の点検・診断

- ・ 電動機（モーター）の異常発熱の点検や診断
- ・ 自動車やエンジンの状態の把握や異常点検
- ・ 加振装置、振動試験装置の点検

● 食品分野

- ・ お酒、味噌、パン、食肉の発酵温度や熟成温度の確認
- ・ 冷蔵・冷凍設備や加熱調理器具の点検

● 建築物の点検・診断

- ・ 断熱効果の確認や断熱不良の点検や診断
- ・ 天井や壁面からの浸水、雨漏りの点検
- ・ 空調設備や床暖房設備の点検



電気設備



機械設備



建築物・住宅



配管設備



食品分野（醸造・発酵）

仕様		AD-5636
温度測定部	測定範囲	-20 ~ 350 °C
	分解能	0.1 °C
	測定精度	±2°C または、±2%rdg のいずれか大きい方の数値（周囲温度 20~26 °C）
	測定（応答）波長	8~14 μm
	放射率設定	0.10~1.00まで0.01きざみで設定可能
	熱画像解像度	32×32ピクセル（32×32 赤外線温度センサー）
	表示部	表示器
可視カメラ解像度		640×480ピクセル
測定視野角		33° × 33°
フレームレート		9Hz
フォーカス		フォーカスフリー（目標距離設定は1m、2m、3mより選択して設定）
カラーパレット		アイアン、レインボー、グレースケール、ハイコントラスト
メモリーカード		Micro SDHCカード（4GB ~ 32GB）
Micro SDHC カードへの データ保存	データ保存数	最大100,000データ（空の16GBのMicro SDHCカードにpng形式の画像ファイルを保存した場合）
	データ保存項目	熱画像、可視画像、熱画像+可視画像、ビデオ、温度分布（数値）データ（32×32ピクセル）
	データ保存形式	画像：png形式、ビデオ：H.264形式、温度分布（数値）データ：CSV形式
アラーム動作		<ul style="list-style-type: none"> ・ 上限値アラーム：50°C、100°C、150°C、200°C、250°Cから選択。または-20~350°Cの範囲で1°Cきざみで設定可能 ・ 下限値アラーム：30°C、20°C、10°C、0°C、-20°Cから選択。または-20~350°Cの範囲で1°Cきざみで設定可能 ・ アラームのオン（有効）/オフ（無効）の設定が可能 ・ アラーム設定条件は、上限アラーム値 > 下限アラーム値
オートパワーオフ		1分/5分/10分/20分/なし から選択
設定メニューの言語		日本語（初期設定）、英語、フランス語、ドイツ語、オランダ語、ポルトガル語、イタリア語、スペイン語、中国語（簡体・繁体）から選択
USBケーブル		USB端子：A端子—Mini B端子ケーブル、ケーブル長 約70cm（端子部含まず）
電源		本体に内蔵する再充電可能なリチウムイオン電池（DC3.7V/2600mAh）、交換不可
連続使用時間		最大3時間（フル充電時）、周囲温度25°C、データ保存動作なし、アラーム動作なしの場合
動作（使用）温湿度範囲		0 ~ 50°C、80%RH以下（ただし結露しないこと）
外形寸法 / 質量		74(W) × 97(D) × 234(H) mm / 約 345g
材質		ABS樹脂（本体）、ラバー（操作ボタン、トリガースイッチ）、ポリカーボネート（パネル）
付属品		キャリングケース、Micro SDHCカード、USBケーブル、取扱説明書
JANコード		4981046 159166
アクセサリ（別売品）		USBケーブル : AX-KO5465-180 ^(※) JANコード 4981046 155915 充電専用ACアダプタ : AX-TB282 JANコード 4981046 157476 キャリングケース : AXP-AD5636-2 JANコード 4981046 162449

Windows、Windows Vista、Excel、Wordは、米国およびその他の国における米国Microsoft Corporationの登録商標または商標です。

■ アクセサリ（別売品）

キャリングケース AXP-AD5636-2



USBケーブル AX-KO5465-180



● 本製品に内蔵するリチウムイオン電池は交換できません。

● 本製品には充電専用ACアダプタは付属しておりません。
別売品の充電専用ACアダプタ AX-TB282
または、出力定格がDC5V/2.1A相当の市販の
USB充電アダプターを別途ご購入ください。

(※)

アクセサリ（別売品）のUSBケーブルAX-KO5465-180
（ケーブル長180cm）は、付属品のUSBケーブルと形状や
長さが異なりますが、機能に支障はありません。

測定器の総合商社

SP 株式会社 佐藤商事
SATO SHOUJI INC.

神奈川県川崎市中原区小杉町1-403 武蔵小杉タワープレイス5階
TEL. 044-738-0622 FAX. 044-738-0623
https://ureruzo.com https://satosokuteiki.com