

## 防水データロガー

本格派！

「確かな品質！」  
にこだわった

温度・湿度・衝撃の電子記録計



- ◆ 水の中に落としても大丈夫な防水構造(特許出願中)を、今まで不可能と思われていた湿度タイプでも実現しました。
- ◆ 国際標準規格のNFC通信規格なので、航空機に搭載することが可能です。

## 温度・湿度データロガー



低温物流の温度記録 / 倉庫やハウスの温湿度管理に

## 衝撃データロガー



何時何分に、落下・衝突があったことが分かります！

輸送時の衝撃測定に(食品/薬品/精密機械/材料/部品/等)

リーダに近づけるだけで、設定・測定・記録・確認ができます。

“PaSoRi”でも。



“FeliCa”ポートPCでも。



スマホ・タブレットでも。



NFC通信リーダー “PaSoRi” RC-S380/S

NFC通信 ……

NFCとは、「ニア・フィールド・コミュニケーション」の略で、海外でも使用できる国際標準通信規格です。日本国内で電子マネーとして使用されているFeliCa規格の“SuiCa”や“Edy”も同じ規格です。

**ソフトウェア** データのグラフ表示やレポート作成できるソフトウェアは、無償でダウンロードできます。

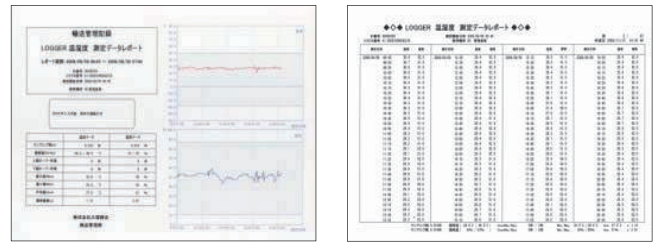
### グラフ表示画面

ロガーをリーダー部に近づけるだけで自動的にデータを読み込みます。画面には推移グラフの他、最大値・最小値・平均値なども表示できます。



### 記録証明レポート

測定データはレポート形式でプリントアウトができます。またCSV形式でもデータ保存できるので、オリジナルのレポート作成も可能です。



携帯電話機用のソフトウェアは、こちらのQRコードよりダウンロードできます。

受付時間  
平日 月曜日～金曜日(9:00～16:00)

★スマホについては  
Google Play から「WATCH LOGGER」で検索  
願います。

測定日時	温度	湿度
2010/09/15 16:00	28.7	55.0
16:16	30.2	52.0
16:17	31.0	51.0
16:18	31.9	50.0

測定日時	衝撃(X)	(Y)	(Z)
2010/09/15 16:08	3	14	3
16:08	2	-5	3
16:08	42	30	-16
16:12	9	15	-11

★条件設定画面にて温度・湿度・衝撃の  
下限値や上限値を設定する事により、  
異常データを赤字で表示します。

**仕様概要** 輸送・保管中の一貫した温度変化や衝撃の発生を簡単・手軽に「見える化」します。

機種名	KT-155F	KT-255F	KT-195F	KT-295F	
外観					
測定対象	温度	温度/湿度	衝撃/温度	衝撃/温度/湿度	
測定範囲	温度	-40℃～80℃	-40℃～80℃	-40℃～80℃	
	湿度	—	5%～95%	5%～95%	
	衝撃	—	—	±5G～±75G	±5G～±75G
分解能	温度	0.1℃	0.1℃	0.1℃	
	湿度	—	1%	—	1%
	衝撃	—	—	1G	1G
精度	温度	±0.3℃	±0.3℃	±0.3℃	±0.3℃
	湿度	—	±5%	—	±5%
	衝撃	—	—	±15%	±15%
記録容量	温度	16,000件	16,000件	14,000件	14,000件
	湿度	—	16,000件	—	14,000件
	衝撃	—	—	XYZ各軸2,000件	XYZ各軸2,000件
記録間隔	1分～255分間隔(衝撃は、感知したつど記録をとります)				
記録期間の計算例(記録間隔が10分の場合)	111日	111日	約97日(衝撃は除く)	約97日(衝撃は除く)	
電池	型番	CR2477		CR2477	
	寿命	2年		60日	
防水構造	IP67	IP67性能フィルターを採用		IP67	
外形寸法	90(W)×34(H)×15(D)mm				
重量	約45g				
対応リーダー	NFC通信(USB接続リーダー "PaSoRi"・"FeliCa"ポート内蔵PC・"おサイフケータイ")				

●温度精度範囲 ±0.3℃(-10℃～+50℃) ±0.5℃(-40℃～+80℃) ●電池寿命時間については、使用環境によって変動する場合がありますので、目安としてご使用願います。  
●WATCH LOGGER(ワッチロガー)は、株式会社佐藤商事の登録商標です。●FeliCaおよびPaSoRi(パソリ)はソニー株式会社の登録商標です。●AndroidOS 4.03以上 ●NFC-F搭載 ●Bluetooth Ver.2.1以上  
●WiFi & アクセスポイントまたは3G搭載 ●ディスプレイ解像度がHD(1280×720)またはFULL HD(1920×1080) ●PaSoRi 対象機種はソニー株式会社の純正品、RC-S370、RC-S360/S、RC-S330/S  
となり。●推奨パソコン動作環境 OS: Windows/XP/Vista/7、CPU: Pentium200MHz以上、左記に加えて、CD-ROM(外付可)、USBポートを備えていること。  
●カタログ掲載商品の仕様および外観は、改良のため予告なく変更することがありますので、あらかじめご了承ください。●カタログと実際の商品の色は、印刷の関係で多少異なる場合があります。