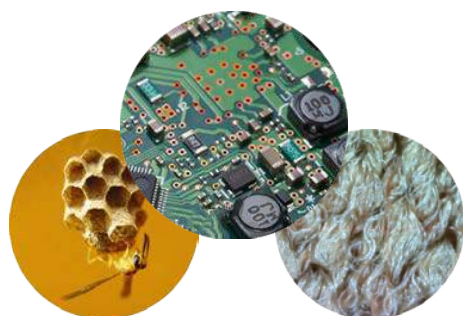


誰でも簡単に使える  
オートフォーカス機能付き高機能顕微鏡



パソコンは付属しません。

パソコンやモニターに接続して使用。

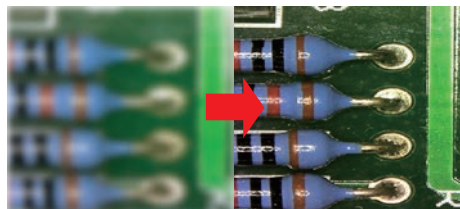


リモコンによる遠隔操作



## 特長

### オートフォーカスの顕微鏡



ボタン一つでピントを合わせるオートフォーカス機能を搭載しています。

### 交換可能なレンズ



4倍（標準付属）・10倍（別売り）の対物レンズに交換可能です。

### 2cmから22cmの望遠機能。



被写体から顕微鏡の距離が最大22cm離れていても多数のLED照明により十分な明るさを確保できます。

## 仕様

型番	UM06	電源	ACアダプタ
光学	500万画素CMOS	電力消費	5V/1200mA
レンズ	4倍対物レンズ	サイズ	106 (L) × 106 (W) × 152 (T) mm
拡大倍率	21.5インチモニターで	本体重量	約310g
	4倍対物レンズ：23倍から273倍 10倍対物レンズ（別売り）：300倍から900倍	操作環境	温度：5～35℃ 湿度：85%以下（結露無きこと）
補助光源	白色LED×30個	付属	顕微鏡本体、4対物レンズ、HDMIケーブル、電源アダプタ、校正スケール、USB2.0ケーブル、スタンドキャリ部レーションシート、ソフトウェア
DCポート	DC入力端子		オプション
HDMIポート	出力1080P（1920×1080ピクセル）画像		
USBポート	USB2.0,3.0互換、各コンピューターと接続		
リモートコントロール	赤外線リモコン/コンピューター制御		

JANコード：4571496675745