

# USB マイクロスコープ MJ-MS402PL

SP SATO SHOUJI INC.  
http://satosokuteiki.com



## 光の反射やレンズのハレーションを抑えることができるデジタルマイクロスコープ。

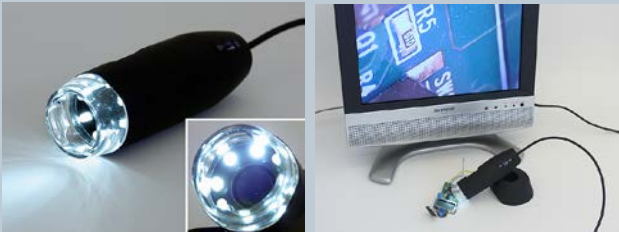
- カメラ解像度 200 万画素
- 偏光機能付き
- ピント調整で約 10 ~ 200 倍の倍率変更
- 動画・静止画を保存可能
- 専用ソフトで画像の観察が可能
- 高輝度白色 LED 搭載で、暗い所でも観察可能
- 倍率変更時レンズ交換が不要

### 仕様

型番	MJ-MS402PL
倍率	10 ~ 200 倍
焦点調整範囲	8 ~ 300mm
光源	高輝度白色 LED 8灯
動作環境	Windows 7/8/10
センサー	1/4CMOS センサー
インターフェイス	USB1.1/2.0
静止画記録サイズ	1600 × 1200、1280 × 960、640 × 480 ピクセル
動画記録サイズ	1280 × 1024、640 × 480、320 × 240(最大 30fps)
イメージ	約 200 万画素
フレームレート	30 フレーム / 秒
露出・補正	自動露出 / 自動補正 / 自動カラーバランス / 自動彩度 / 自動コントラスト補正
サイズ	本体部：φ 36mm × 120mm ケーブルの長さ：約 170cm
電源	USB ポートからの 5V DC
付属品	取扱説明書、置きスタンド、レンズアダプター、ソフトウェア CD、簡易校正チャート

### 主な用途

- 精密機械や微細な基板等の品質管理に
- 偏光機能を利用した、生物観察、鉱物観察、宝石観察に
- 工場、研究関連、教育関連機関に



### ● 販売価格については、お問い合わせください。

カタログ上の注意 ●掲載商品の仕様および外観は、改良のため予告なく変更される場合があります。 ●本カタログに使用している画像は、機能をわかりやすくご理解いただくためのイメージ図も含まれております。実際の動作中の表示とは異なる場合がありますのでご注意ください。 ●実際の色とは、印刷の関係で少し異なる場合があります。

測定器の総合商社  
**株式会社 佐藤商事**  
SATO SHOUJI INC.

〒211-0063 川崎市中原区小杉町 1-403 武蔵小杉タワープレイス 5 階

☎: 044-738-0622

FAX: 044-738-0623

http://www.ureruzo.com http://satosokuteiki.com