

洗浄チェッカー ATP+AMPふき取り検査

新発売

ルミテスター®PD-30 & ルシパック®Pen

見えない汚れを、いつでも・どこでも・誰でも・簡単10秒で測定!

プラスAMPで超高感度!
(特許No.3409962)

キャンペーン
実施中!

ルシパックPen/Pen-AQUAが
実質200円/本になる、
キャンペーンを実施中です。
詳細は、Webで!

ルミテスター登録 [検索](#)



ルシパックPen

ルミテスターPD-30

● スタンド機能付き
ソフトケースを標準装備
汚れに強く、持ち運びも便利です。

新機能満載で、さらに効果的な衛生管理が可能に。しかも価格据え置き!

● 温度補償機能

モード設定で、
広い温度領域
(10~40℃)
を安定的に
測定できます。



● 顔イラスト表示機能

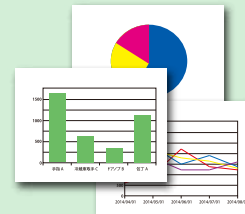
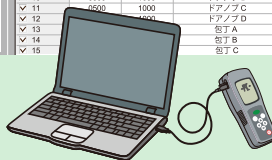
「顔イラストモード」による合否
判定で、より直感的なアピール
が可能です。



● データ解析ソフトもバージョンアップ

使用シーンに合わせた設定と画面表示が可能です。

MODE	基準値1	基準値2	測定場所
✓ 1	1500	3000	手指 A
✓ 2	1500	3000	手指 B
✓ 3	1500	3000	手指 C
✓ 4	1500	3000	手指 D
✓ 5	0500	1000	冷蔵庫手 A
✓ 6	0500	1000	冷蔵庫手 B
✓ 7	0500	1000	冷蔵庫手 C
✓ 8	0500	1000	冷蔵庫手 D
✓ 9	0500	1000	ドアノブ A
✓ 10	0500	1000	ドアノブ B
✓ 11	0500	1000	ドアノブ C
✓ 12	0500	1000	ドアノブ D
✓ 13			包丁 A
✓ 14			包丁 B
✓ 15			包丁 C



● 自己診断機能

測定器内の汚れをいつでも
チェックできます。

● 8言語表示

表示言語を選択でき海外での
使用に便利です。

kikkoman

清浄度管理と従業員の衛生意識向上で、 〈食中毒事故ゼロ〉をめざしましょう。

- ATPふき取り検査法は「食品衛生検査指針微生物編2004(厚生労働省監修)」に掲載されています。
- ATPふき取り検査は、HACCPの第一歩です。

レストラン 給食施設で

清浄度管理で二次汚染防止に

- 洗浄不良をその場で判定。再洗浄で事故を防ぎましょう。
- 測定結果を数値で管理することで、店舗・現場ごとに清浄度の比較ができます。



食品工場で

製造ラインの洗浄評価に

- 日々の洗浄評価はもちろん、緊急時の汚染箇所の特定にも威力を発揮します。
- 汚れ全体の洗い残しをなくすことで、アレルギーの残存リスクを減らせます。



衛生教育で

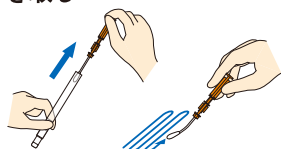
従業員、教育機関での衛生教育に

- その場で測定結果が出ますので、衛生教育のツールとして抜群の説得力を発揮します。



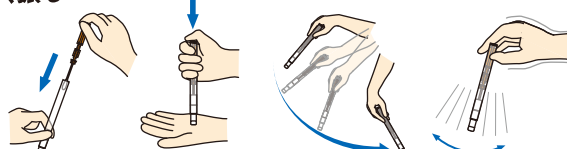
使用方法

① ふき取る



ルシバックPenの綿棒をしめらせて
検査対象をふき取る。

② よく振る



綿棒ホルダーを本体に戻し、ワンブッシュ。
チューブ中間の液を底にふりおとし、粉末の試薬を溶かす。

③ 測定する



ルシバックPenをルミテスターPD-30の
測定室に入れて測定。

ルミテスター PD-30 (商品コード: 60486)	99,800円(希望小売価格・税抜)
測定時間	10秒(温度補償ONの場合、低温域では20秒)
測定温度範囲	10~40℃(温度補償ON) 20~35℃(温度補償OFF)
データ出力	RLU
データメモリー	2000データ
電源	単3アルカリ乾電池2本または単3ニッケル水素充電電池2本
大きさ/重量	65×175×32mm/約235g(電池別)
付属品	単3アルカリ乾電池2本、清掃ブラシ、USBケーブル、ストラップ、クイックマニュアル、CD-ROM、スタンド付きソフトケース

ルシバック Pen (商品コード: 60331)	100本入 24,000円(希望小売価格・税抜)
製品形態	綿棒、ATP抽出試薬、発光試薬を含む一体型検査試薬
包装/梱包	20本入りアルミ袋、5袋で1キット(計100本)
材質	ポリプロピレン
保存条件	2-8℃ 凍結しないこと 25℃:14日間 } 未開封の場合、品質が保持されます。 30℃:5日間
使用期限	製造より14ヵ月

※測定値は従来品ルミテスターPD-20 およびルミテスターPD-10(N)と同じです。
※本製品を清浄度検査の目的以外には使用しないでください。
※本製品は、一般生菌数測定、または特定の病原性菌の検出などには使用できませんのでご注意ください。

※ルシバックPenはルミテスターPD-20/PD-30専用試薬です。
※40本入りのルシバックPen40(商品コード:60333)もございます。

製造販売元

kikkoman

キッコーマンバイオケミファ株式会社

〒105-0003 東京都港区西新橋2-1-1
TEL:03-5521-5490 FAX:03-5521-5498
E-mail: biochemifa@mail.kikkoman.co.jp
URL: <http://biochemifa.kikkoman.co.jp/>

本カタログに記載された内容は、了解なしに変更させていただくことがあります。

測定器の総合商社
株式会社 佐藤商事
SATO SHOUJI INC.

〒211-0063 川崎市中原区小杉町 1-403 武蔵小杉タワープレイス 5階

☎: 044-738-0622

FAX: 044-738-0623

<http://www.ureruzo.com> <http://satosokuteiki.com>

©2014 Kikkoman Corp. (20140401)