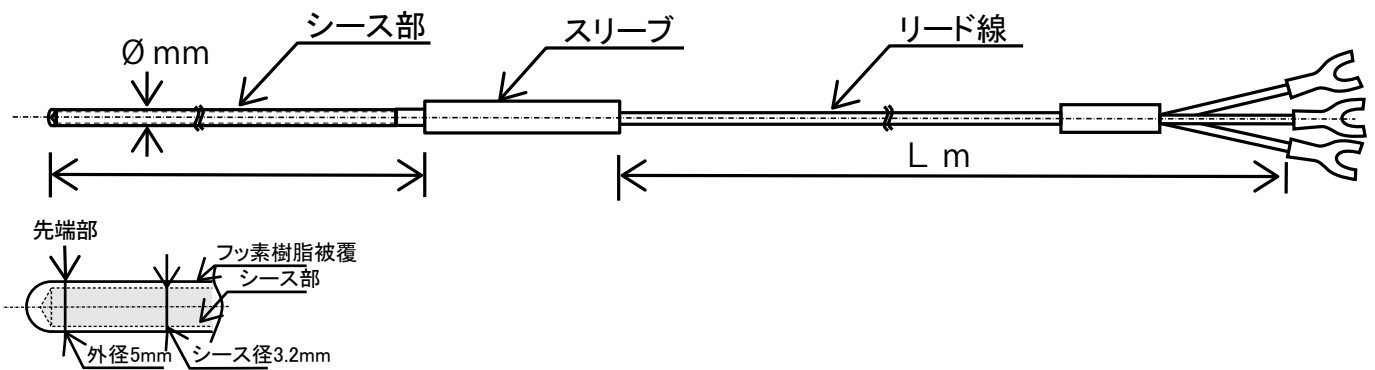
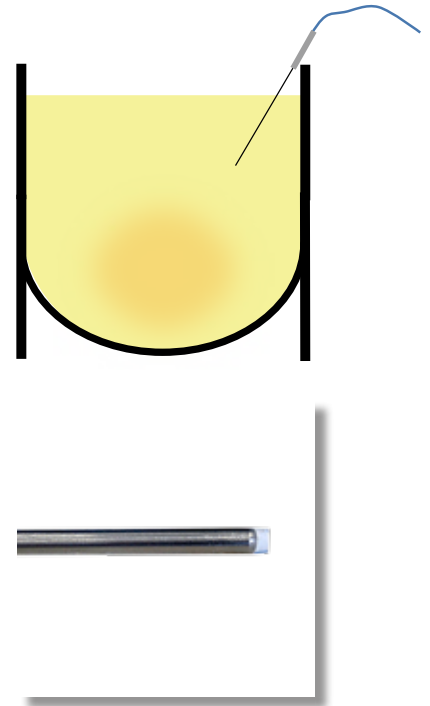
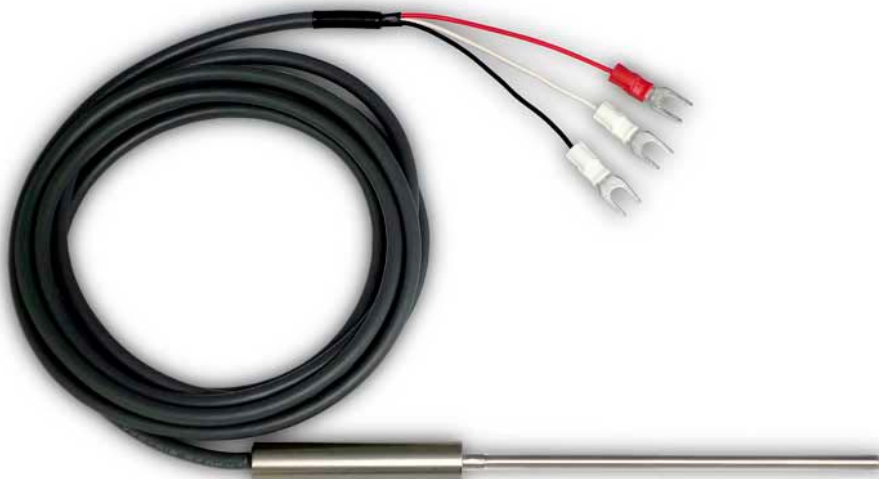


# 測温抵抗体

## シース型 フッ素樹脂モールド仕様

**SATOTECH**

国内生産品



★保護管部がフッ素樹脂被膜だから、ラボなどの実験用途に最適

型式	シース部 径 mm	シース部長 さ mm	リード部 被覆材質	端子形状	常用限度温度	特性
TJP-LT3210Y4	φ 3.2	100	ビニール	Y 端子 M4	-100 ~ 200℃	シース部材質 : SUS316 ■ JIS C1604-1997 ■ CLASS : A ■ 3線式
TJP-LT3220Y4	φ 3.2	200				
TJP-LT3230Y4	φ 3.2	300				

※1 : リード部Lは、2メートル長の場合の標準価格とする。

測定器の総合商社  
**株式会社 佐藤商事**  
 SATO SHOUJI INC.

〒211-0063 川崎市中原区小杉町 1-403 武蔵小杉タワープレイス 5階

☎: 044-738-0622

FAX : 044-738-0623

<http://www.ureruzo.com>

<http://satosokuteiki.com>

このカタログの記載内容は 2016年9月現在のものです。