

パソコン上で動画・静止画の観察、保存、再生、編集が可能になる!

高解像度で肉眼の視野

顕微鏡デジタルカメラシステム DM-5000シリーズ

お手持ちの顕微鏡でパソコンに画像を取込み、編集・計測が可能に!

顕微鏡デジタルカメラシステム DM-5000シリーズ

オプション

同軸落射照明DM-CL400

顕微鏡デジタルシステムDS-2500

高機能計測ソフトウェア付属

リアルタイム計測・19種類の計測項目

オートフォーカス機能付き

ピント合わせが自動

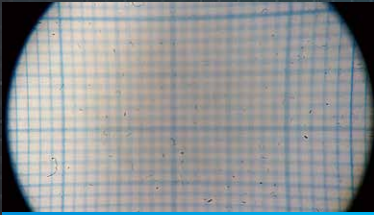
いかなる顕微鏡にも対応可能

マルチアダプター

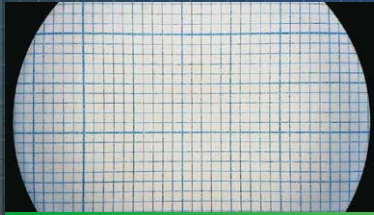
※詳しくは裏面をご覧ください。

高解像度で肉

視野が広い 顕微鏡をのぞいている時の視野範囲に近い



顕微鏡での実視野
約832平方mm ※デジタルカメラで撮影



DM-5500
約931.5平方mm

顕微鏡をのぞいている時と
パソコン画像との違和感が
なくなります!

【条件】対物0.67倍、接眼10倍のライカE4を使用。対物と方眼紙の距離は約9cm時の視野範囲を計測。

お持ちの接眼レンズに取り付け簡単



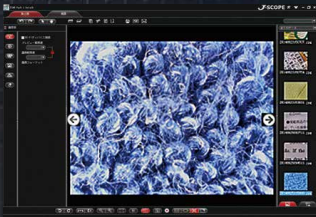
付属品

- ・本体
- ・接眼レンズアダプター
- ・取扱説明書

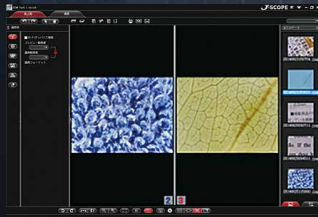
- 専用のアダプターを使うことでDM-5500をほとんどの顕微鏡の接眼レンズに取り付けることができます
- $\phi 20 \sim \phi 46$ mmまで対応可能なので従来品よりも広く対応できます。

高機能計測ソフト ホームページよりDL可能です。

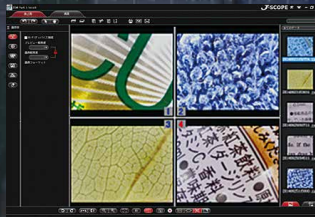
1画面・2画面・4画面表示



1画面表示



2画面表示



4画面表示

- ライブ画面上でリアルタイムに計測可能
- 計測項目は合計19種類と業界トップクラス
- コメントの書き込み
- オートフォーカス機能

同軸ライトDM-CL400(別売り)



- ・反射率の高いもの
- ・乱反射の環境で見えないもの
- ・透過率の高いもの



仕様

型番	NEW DM-5200	DM-5500	NEW DM-5500W	DM-5800
解像度	1600x1200	2592x1944		3200x2400
カメラ画素数	約200万画素	約500万画素		約765万画素
ファイル形式	JPEG / BMP / PING / PDF			
Wi-Fi	×	×	○	×
フレームレート	10fps	1600x1200 1280x720	10fps (2592x1944) 15fps (1920x1080)	※30FPS(最大) 1920x1080
	30fps	1280x960 800x600 640x480	30fps 1280x960 1280x720 1024x768	1600x1200 1280x960 1280x720 1024x768
	60fps	320x240	800x600 640x480	800x600 640x480
			640x480	640x480
				15fps 2592x1944 2048x1536 30fps 1920x1080 1280x960 800x600 640x480 60fps (1280x720)

測定器の総合商社
株式会社 佐藤商事
SATO SHOUJI INC.
 神奈川県川崎市中原区小杉町1-403 武蔵小杉タワープレイス5階
 TEL. 044-738-0622 FAX. 044-738-0623
<http://www.ureruzo.com>
 測定器の専門商社 **SATO測定器.COM** <http://satosokuteiki.com>
 工業用内視鏡・管内カメラ **J-SCOPE** <http://www.j-scope.com>

