

USB マイクロスコープ MJ-MS110WB

ST SATO SHOUJI INC.
http://www.ururu.com

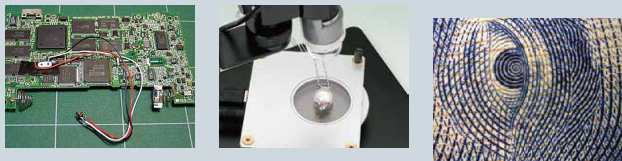


パソコンの画面で簡単に 拡大画像を見ることが可能な USBデジタル顕微鏡！

- 解像度 1600×1200pixel で画像保存
- ピント調整で 10～200 倍の倍率変更
- 最大 30 fpsで動画撮影
- キャプチャー画像は静止画と動画で保存

主な用途

- 精密機械や微細な基板等の品質管理に
- 肌のキメや頭皮の毛穴チェックなど美容業界に
- 偽札照合など印刷物のチェックに
- 生物観察や宝石の鑑定などに



● 販売価格については、お問い合わせください。

カタログ上の注意 ●掲載商品の仕様および外観は、改良のため予告なく変更される場合があります。 ●本カタログに使用している画像は、機能をわかりやすくご理解いただくためのイメージ図も含まれております。実際の動作中の表示とは異なる場合もありますのでご注意ください。 ●実際の色とは、印刷の関係で少し異なる場合があります。

仕様

型番	MJ-MS110WB		
倍率	10～200倍		
焦点調整範囲	倍率	焦点距離	視野範囲
	10×	157mm	38×30.5mm
	20×	70mm	19×15mm
	30×	38mm	12.5×10mm
	50×	24mm	15×12mm
	60×	18mm	12×8mm
	80×	13mm	6×4mm
	100×	9mm	4×3mm
	150×	1.3mm	2.5×2mm
200×	1.8mm	2×1.5mm	
光源	高輝度白色 LED 8		
動作環境	Windows 7/8/8.1/10		
センサー	1/4CMOS センサー		
インターフェース	USB 2.0以上		
静止画記録サイズ	1600×1200、1280×960、640×480ピクセル		
動画記録サイズ	1280×1024,640×480,320×240(最大 30fps)		
イメージ	約 200 万画素		
フレームレート	30 フレーム / 秒		
露出・補正	自動露出 / 自動補正 / 自動カラーバランス / 自動彩度 / 自動コントラスト補正		
サイズ	φ 36mm × 120mm、ケーブルの長さ 約 200cm		
電源	USB ポートからの 5V DC		
付属品	取扱説明書、スタンド、レンズカバー 2 個、 ソフトウェア CD		

測定器の総合商社
株式会社 佐藤商事
SATO SHOUJI INC.

〒211-0063 川崎市中原区小杉町 1-403 武蔵小杉タワープレイス 5 階

☎: 044-738-0622

FAX: 044-738-0623

http://www.ururu.com

http://satosokuteiki.com

このカタログの記載内容は 2018 年 2 月現在のものです。