



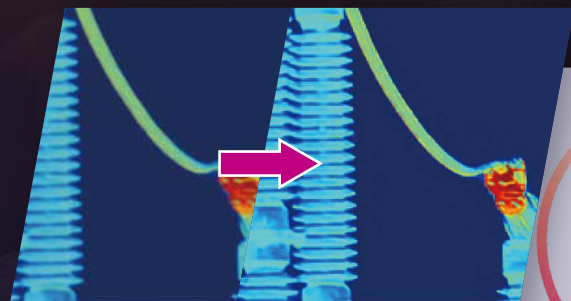
高解像度サーモグラフィカメラ

SP60シリーズ SP60/SP60H

高性能検査・研究用サーモグラフィ

超高解像度1280×960

解像度640×480の検出器搭載。4xピクセル(1280×960)で画像をキャプチャ。小さいターゲット等の詳細な分析が可能に。



1280×960の超高画質画像

1秒高速フォーカシング

4つの高速フォーカスモードが搭載で鮮明な画像を提供。マニュアル/連続オート/オート/レーザーアシスト



90°

180°

回転レンズとスクリーン

180°回転レンズと90°回転スクリーン設計でターゲットの周囲・上・下を簡単に確認可能。

SP60H 超高温対応:最大2200℃

SP60Hシリーズは最大2200℃の超高温域に対応。(-40℃~2200℃)
内蔵の高感度 IR検出器と高性能センサーが温度差を検出し、リアルタイムで温度測定が可能に。高温下での金属製錬などの工業炉アプリケーション、耐火物および検査ツール、治具に対応できます。
変電所、企業における停電検知、建設現場の視察調査などにも幅広く採用されています。

SP60

-20~650℃対応

SP60H

-40~2200℃対応



連続
デジタルズーム
1~12倍
搭載

無料 PC用・モバイル用ソフトウェア付

PC用とスマホ・タブレット用温度測定ソフトウェアを無料でダウンロード可能。
PC用ソフトウェア HIKMICRO Analyzerで、温度情報の検証および分析、材料の種類、タグの追加など、材料管理機能を備えた熱画像の提供、画像表示モードの設定、カラーアラームの設定などサーモグラフィデータ分析操作が可能。
スマホ・タブレット用ソフトウェア HIKMICRO Viewerで、リアルタイム画面共有アプリでカメラ設定変更、保存画像をアプリで画像パラメータを変更可能。

PC用ソフトウェア
HIKMICRO Analyzer



モバイル用ソフトウェア
HIKMICRO Viewer



アウトドア向けの設計:IP54

IP54設計、1024×768有機ELビューファインダーと5インチカラー液晶ディスプレイにより過酷な条件下での屋外検査に最適。
また、レーザー距離計搭載で目標の距離を検出。



オプションレンズ オプションで次のレンズと交換・追加できます。

HM-SP630-LENS
3倍超望遠レンズ



51.4mm | 12°(H)×18.7°(V)

HM-SP620-LENS
2倍望遠レンズ



25mm | 24.8°(H)×18.7°(V)

HM-SP610-LENS
1倍望遠レンズ



25mm | 24.8°(H)×18.7°(V)

HM-SP605-LENS
0.5倍望遠レンズ



12.6mm | 50°(H)×37.3°(V)

HM-SP620-MACRO
20μmマクロレンズ



最小撮像サイズ:20μm | 焦点距離3cm

型番	SP60				SP60H			
	SP60-L8	SP60-L12	SP60-L25	SP60-L50	SP60H-L8	SP60H-L12	SP60H-L25	SP60H-L50
レンズ種類	3倍望遠	2倍望遠	1倍望遠	0.5倍広角	3倍望遠	2倍望遠	1倍望遠	0.5倍広角
視野角	8°×6°	12°×9°	24.8°×18.7°	50°×37.3°	8°×6°	12°×9°	24.8°×18.7°	50°×37.3°
IFOV	0.22mrad	0.33mrad	0.68mrad	1.35mrad	0.22mrad	0.33mrad	0.68mrad	1.35mrad
IR解像度	640×480 (307,200pixel)							
Super IR解像度	1280×960 (1,228,800pixel)							
NETD	< 0.03℃ (30 mK) @25℃, F#1.0							
フレームレート	30 Hz							
スペクトル範囲	7.5～14μm							
フォーカス(速度)	連続オート/ オート/ マニュアル/ レーザーアシスト(約1秒)							
ビジュアルカメラ	3264 × 2448 (8 MP)							
ディスプレイ	解像度:1280×720、5インチ LCDタッチスクリーン							
画面の明るさ	手動/自動							
ビューファインダー	1024×768ピクセルOLED							
デジタルズーム	1.x～12.x 連続							
カラーパレット	ホワイトホット/ブラックホット/レインボー/アイアンボウ/レッドホット/フュージョン/レイン/ブルーレッド							
画像モード	サーマル/ 可視光/ 融合/PIIP							
対象温度範囲	-20℃～650℃				-40℃～2200℃			
精度	最大 (± 2℃, ± 2%)				±1℃(0～100℃);±1%(100～150℃) ±2℃(-40～0℃);±2%(150～2200℃)			
測定プリセット	センター/ホット/コールド/ユーザー定義可能:10スポット、1ライン、5長方形・サークル							
高温アラーム	音声アラーム							

レベル&スパン	自動 / 手動 / 1タップ
記録メディア	リムーバブル SDカード(64 GB)、最大ストレージ容量: 128 GB
画像保存容量	約60,000 枚(1枚の画像サイズ 約900KB~1.3MB)
ビデオ保存容量	約64 時間(1分間の動画サイズ 約15~20MB)
ファイル形式	画像:JPEG / 動画:Rv (放射測定ビデオ)、MP4 (非放射測定ビデオ)
注釈	音声メモ:最大60 秒 / テキストメモ:最大200文字
レーザーポインター	○ クラスII、波長:635nm、電力:<1mW
レーザー距離計	○ 屋内距離:50m / 屋外距離:10m
WiFi	802.11 b/g/n (2.4 GHz and 5 GHz)
Bluetooth	Bluetooth4.2
インターフェース	USB Type-C / HDMI-D / 64GB SDカード
位置情報	内蔵のGPS、BDS、GLONASS、GALILEO から画像に位置データが追加可能
方位磁針	○
連続駆動(充電時間)	約4時間(約2.5時間フル充電)
メニュー言語	21 言語
保護レベル	IP54、IEC 60529
落下試験	2m、IEC 60068-2-31
使用温度(保管温度)	-20℃~50℃(-20℃~ 60℃)
相対湿度	<95% 結露なきこと
重量/寸法	約1590 g / 204.7×153.6×87.8 mm
三脚の取り付け	UNC 1/4"-20
付属品	レンズ、電源アダプタ、充電ベース、バッテリー×2、ケーブル(USB/HDMI)、防塵カバー、ストラップ(ハンド/ネック)、アダプタープラグ、キャリングケース、取扱説明書、校正証明書

カタログ掲載製品の詳細は
下記Webページをご覧ください。

Web https://ureruzo.com/ondo00/hik_sp60.html

販売価格については、お問い合わせください



測定器の総合商社
株式会社 佐藤商事
SATO SHOUJI INC.

神奈川県川崎市中原区小杉町1-403 武蔵小杉タワープレイス5階
TEL. 044-738-0622 FAX. 044-738-0623
<https://ureruzo.com> <https://satosokuteiki.com>