

**KRK**

# MLSS 界面計

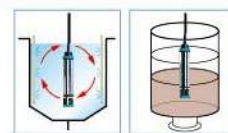
## 用途別測定モード選択例

MODE 1	食品、乳業汚泥A
MODE 2	食品、乳業汚泥B
MODE 3	下水、合併浄化槽A
MODE 4	下水、合併浄化槽B
MODE 5	し尿処理、沈澱槽A
MODE 6	し尿処理、沈澱槽B

## 汚泥濃度と汚泥界面を測定

【SS-10Z】

バッキ槽の活性汚泥濃度や沈澱槽の汚泥濃度または汚泥界面（水深）を1台で同時測定。



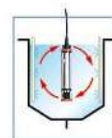
# SS-10Z

【標準タイプ!】MLSS/水深測定

【測定範囲】0~20000mg/ℓ

(最大30000mg/ℓ迄表示)

水深:0.00~5.00m



# SS-10F

【エコノミータイプ!】MLSS測定

【測定範囲】0~20000mg/ℓ

(最大30000mg/ℓ迄表示)

# MLSS/界面計〈汚泥濃度計〉 SS-10Z SS-10F

工場排水、合併浄化槽、下水、し尿処理場等の活性汚泥濃度/沈澱槽の汚泥界面測定

## ■用途別の測定モード選択測定

【SS-10Z、SS-10F共通】

豊富なデータに裏付けされた6点の検査線を内蔵、適切な測定モードを選択して測定できます。



※MODE1～6の検査線は一例です。手分析値(重量法)と測定値が一致しない場合はスパン校正(1～4点)を実施して下さい。

例)	
MODE 1	食品、乳業汚泥A
MODE 2	食品、乳業汚泥B
MODE 3	下水、合併浄化槽A
MODE 4	下水、合併浄化槽B
MODE 5	し尿処理、沈澱槽A
MODE 6	し尿処理、沈澱槽B

## ■MLSSと界面(水深)の同時測定

【SS-10Z】

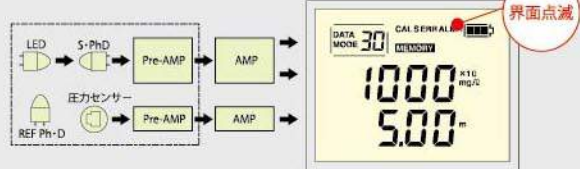
バッキ槽の汚泥濃度や沈澱槽の汚泥濃度または汚泥界面(水深)を1台で同時測定。汚泥界面で「ALM」[mg/ℓ]「m」が点滅し、汚泥界面を知らせます。

## ■信頼性ある参照光付MLSS検出器

【SS-10Z、SS-10F共通】

LEDの輝度を常に監視する参照光センサー付でLEDの劣化や温度変化による光量変動=測定誤差を自動補正する高性能MLSS検出器

又、検出器は近赤外光方式なので、外部光や色の影響を受けにくく高感度でMLSSを測定できます。



※SS-10Fは圧力センサーなし

## ■測定値メモリー機能

MEMOスイッチを押すと測定値が記憶されます。▲▼キーでメモリーデータを呼び出せます。最大30件の測定値を記憶、呼出できます。



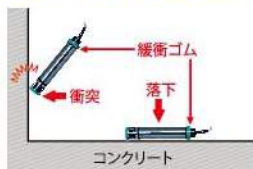
## ■バックライト機能

CLRスイッチを押すとバックライトが点灯します。



## ■検出器の衝撃吸収用緩衝ゴム付

万一の衝撃による検出器破損を防止します。



## ■水に強い圧力センサーで水深(界面)測定【SS-10Z】

検出器の新型圧力センサーは長時間水に浸してもトラブルフリー。MLSS濃度と水深(界面)を測定できます。

## ■軽くて携帯に便利！ キャリングケース



品名	MLSS/界面計	MLSS計
型式	SS-10Z(水深表示付)	SS-10F(水深表示なし)
測定対象	活性汚泥濃度測定 沈澱槽の水深(界面)と汚泥濃度測定	活性汚泥濃度測定
測定方式	MLSS:近赤外パルス透過光測定方式 水深:半導体圧力センサー	MLSS:近赤外パルス透過光測定方式
測定範囲	MLSS:0~2000mg/ℓ(最大3000mg/ℓ迄表示) 水深:0~5m(ケーブル延長で最大10m表示)	MLSS:0~2000mg/ℓ (最大3000mg/ℓ迄表示)
分解能	MLSS:10mg/ℓ(0~10000mg/ℓの範囲) 100mg/ℓ(10000~30000mg/ℓの範囲) 水深:0.01m	MLSS:10mg/ℓ(0~10000mg/ℓの範囲) 100mg/ℓ(10000~30000mg/ℓの範囲)
再現性	一定条件で±3%以内(FS)	一定条件で±3%以内(FS)
検査線	用途別6モード選択 例) ●食品、乳業汚泥モードA ●食品、乳業汚泥モードB ●合併浄化槽汚泥モード ●下水処理汚泥モード ●し尿処理モード ●沈澱槽汚泥モード ※注意:上記の汚泥の検査線が内蔵されていますが手分析(重量法)との誤差がある場合はスパン校正を実施して下さい。	
界面測定	15000mg/ℓ以上の濃度でALM, mg/ℓ点滅 濃度点滅時の表示水深が汚泥界面	15000mg/ℓ以上の濃度でALM, mg/ℓ点滅 濃度点滅時のケーブルの長さで汚泥界面(水深)測定可能
校正方法	MLSS: ●1点校正(ゼロ校正のみ) ●2点校正(ゼロ、スパン校正) ※スパン校正は濃度既知汚泥で行う。 ●3~4点校正(濃度既知汚泥、および希釈汚泥で行う) 水深:電源投入時自動校正	
自己診断	電池電圧、検出器異常、校正異常、スケールオーバー	
メモリー件数	最大30件(データ番号、測定値表示)	
本体構造	IP67相当の防塵、防水構造(但しプラグと計器が適切に接続した条件下)	
周囲温度/湿度	-5℃~45℃/85%RH以下	
電源	DC4.5V(単4 アルカリ乾電池「LR03」×3本)30分後オートパワーオフ	
寸法・重量	70(W)×170(D)×36(H) 290g(電池含む)	
本体材質	ABS、PMMA	

### 検出器仕様

品名	MLSS/界面検出器	MLSS検出器
型式	SSD-10Z(圧力センサー付)	SSD-10F(圧力センサーなし)
ケーブル長	6m標準(最大11mまで延長可)	6m標準(最大11mまで延長可)
使用温度	0~40℃	
寸法・重量	φ40×214 約550g	
材質	ABS、SUS304	
測定条件	溶剤混入、強酸性水、強酸化剤測定不可	

標準付属品 携行ケース、計器本体、検出器、洗浄ブラシ、ストラップ、ビニールカバー 検出器の衝撃吸収用緩衝ゴム:2ヶ

※本カタログ記載事項は製品改良のため、予告なく変更する場合がありますので、予めご了承下さい。

**SP 株式会社 佐藤商事**  
SATO SHOUJI INC.

〒211-0063 川崎市中原区小杉町1-403 武蔵小杉タワープレイス5階

☎ 044-738-0622

FAX: 044-738-0623

http://www.ureruzo.com

代理店