

HIOKI

I-V カーブトレーサ FT4300

I-V CURVE TRACER FT4300

NEW



I-V カーブを 1秒で連続トレース

発熱を気にせず連続測定、作業時間を大幅短縮



使用可能な国の最新情報は弊社ホームページをご覧ください

I-V カーブを測定



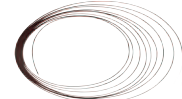
蓋を閉じたまま
プローブが使用でき、
作業がよりスムーズに



日射量とパネル温度を測定、
タブレットへ無線送信し、
リアルタイムで補正演算



日射センサ Z2004



T 熱電対 9811

※ LR8515, Z2004, 9811
はオプション品です。



ワイヤレス電圧
熱電対ロガー
LR8515

接続



測定データをタブレットで確認

お手持ちのタブレットをご使用下さい

タブレット用アプリ FT4300 コントローラーを使用します

測定結果の表示はお手持ちのタブレットに行います。測定前に専用アプリ（無料）のダウンロードが必要となります。
※ ダウンロード、対応端末についての詳細は P4 をご確認ください。



測定する



電圧の検出で測定を開始、
多点測定作業がスムーズ。

発電電圧を検出すると自動で測定を開始します。測定開始ボタンを押す手間がないため、多点測定がスムーズです。

1箇所1秒で発熱を気にせず、連続で測定。

1秒で1ストリングにつき200点の測定を行いカーブの表示まで行います。測定器本体の発熱が少なく冷却期間を設けずに連続測定が可能です。



日射量とパネル温度を無線送信、
リアルタイムで補正演算。

タブレットにデータを無線送信します。ロガー内部にもデータを保存するため、電波が届かない範囲でも測定後にデータを取得し補正演算を行います。

記録する



測定データを自動でナンバリング保存、
測定箇所と測定データの照会がスムーズ。

測定データに対しボックス（接続箱）No. とストリング No. を自動でラベリングしデータの記録を行います。



既存データと再測定データの差替えが、
タブレット操作で簡単に。

再測定を行うボックス No. とストリング No. を指定し、測定を行うとデータの差替えができます。

確認する



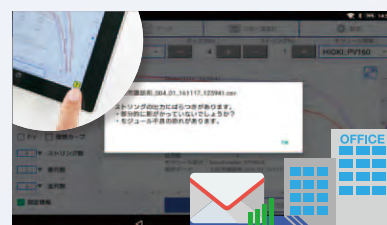
精細表示でグラフの
細部まで確認ができる。

測定結果をタブレットに表示する為、各特性グラフを精細に確認できます。また、測定器本体と表示が分離しているため読み取りがスムーズです。



最大20ストリング重ね書き表示、
比較確認できる。

各ストリングの測定結果を比較できます。そのため、異常のあるストリングの発見を容易に行う事が出来ます。



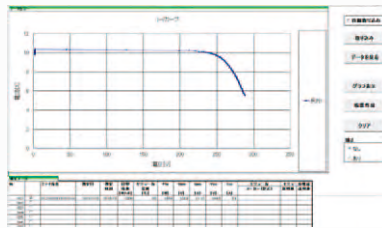
異常の判定をアシスト、
データのメール送信が可能

カラー表示と警告マークで異常の判定をサポートします。通信環境が整っていれば、異常のあったデータだけを抜き出して事務所にメール送信する事も出来ます。

管理する



USB



USB 接続で PC に取込み 測定データを管理

測定したデータを PC に取り込み、I-V カーブと測定値リストの表示が行えます。(データの表示には無償の PC 専用ソフトのダウンロードと Excel ソフトが必要です。)

※ PC 専用ソフトは弊社 HP よりダウンロード下さい。



PC に取り込んだデータで 素早く簡単に報告書を作成

I-V カーブと測定値のリストを記載した帳票を作成できます。データを取り込むだけで簡単に作成できるので、報告書作成時間を短縮できます。

仕様

(確度保証期間 1年, 調整後確度保証期間 1年)

測定方式	高速電子負荷制御、I-V カーブ測定
表示グラフ	I-V カーブ、P-V カーブ
測定対応パネル	単結晶、多結晶、化合物系
サンプリングポイント数	200 点
測定時間	1.0 s 以下(描画含む、再測定動作、STC 補正時を除く)
最大入力電流 (A) / 電圧 (V) / 電力 (W)	DC 10 A / DC 1000 V / DC 8000 W
直流電圧	DC 0.0 V ~ DC 1000.0 V (MAX. 1050.0 V)
直流電流	DC 0.00 A ~ DC 10.00 A (MAX. 12.00 A)
最大出力 (Pm)	5 W ~ 8000 W
最大出力動作電圧 (Vpm)	○
最大出力動作電流 (Ip)	○
曲線因子 (F.F.)	0.00 ~ 1.00
日射計入力 (W/m ²)	50.0 ~ 2000W/m ²
温度計入力 (熱電対)	-40℃ ~ +120℃
STC 換算	JIS C8914 に基づく補正演算 (IEC60891)
直流電圧測定確度	±0.2% rdg. ±3.0 V 分解能: 0.1V
直流電流測定確度	±1.0% rdg. ±0.30 A 分解能: 0.01A

使用データ容量	保存データ数は使用タブレットによる 10,000 データで約 4MB
使用温湿度範囲	温度: -10℃ ~ 45℃ 湿度: 80% rh 以下 (結露しないこと)
保存温湿度範囲	温度: -20℃ ~ 50℃ 湿度: 80% rh 以下 (結露しないこと)
対地間最大定格電圧 / 耐電圧	1000V
電源	単 3 形アルカリ乾電池 (LR6) × 6, 単 3 形ニッケル水素充電池 × 6
動作時間	約 25 時間
質量 / 寸法 (約)	1.9 kg / 260 (W), 250 (H), 120 (D) mm
規格	安全性: EN61010 EMC: EN 61326-1 Class A
無線認証	contains 209 - J00053
対応端末	OS: Android OS 4.3 以降 Bluetooth: V2.1 + EDR (SPP に対応)
機能	判定アシスト機能 異常と思われる波形に対し、警告表示を行う

※Bluetooth®およびロゴは Bluetooth SIG, Inc. の登録商標であり日置電機株式会社はライセンスに基づき使用しています。
 ※Android, Google Play, Google Play ロゴは Google Inc. の登録商標または商標です。
 ※iOS は, Cisco Technology, Inc. の米国およびその他の国における登録商標または商標です。
 ※Microsoft, Windows, Windows vista, および Excel は, 米国 Microsoft Corporation の, 米国およびその他の国における登録商標または商標です。
 ※その他、会社名、製品名等の固有名称は各社の商標または登録商標です。

タブレット用無償アプリ FT4300 コントローラー



Google play™ から無料ダウンロードをお願いします。

PC 専用無償ソフト

弊社 HP よりダウンロード下さい。

価格・オプション



製品名: I-V カーブトレーサ FT4300
 形名(発注コード): FT4300..... ¥ 420,000 (税抜き)

付属品

テストピン L4932, 接続ケーブル L4942, 単 3 形アルカリ乾電池 (LR6) × 6, 取扱説明書

※タブレットは付属していません。

オプション品



日射センサ Z2004

¥ 100,000 (税抜き)

感度定数: 約 50μV/W・m²
 取付可能モジュール厚
 : 20mm ~ 55mm
 寸法: 約 90(W)109(H)57(D)mm
 質量: 約 160g



ワイヤレス電圧 熱電対ロガー LR8515

¥ 52,000 (税抜き)



T 熱電対 9811

¥ 18,000 (税抜き)

温度測定範囲
 -180 ~ 200℃,
 許容差クラス 2,
 ケーブル長 5m,
 素線径 φ0.32 mm,
 5本/1set



携帯用ケース C0203

¥ 2,000 (税抜き)



接続ケーブル L4942

別売価格 ¥ 4,400 (税抜き)

■ ニッケル水素充電池
 Z0101 ¥ 2,300 (税抜き)
 ■ 充電器 Z0102
 Z0101 充電専用
 ¥ 5,200 (税抜き)

日置電機株式会社

※Bluetooth®およびロゴは Bluetooth SIG, Inc. の登録商標であり日置電機株式会社はライセンスに基づき使用しています。

■このカタログ中で使用している会社名および製品名は、それぞれ各社の登録商標もしくは商標です。

■校正書類は別途ご発注願います。海外へ持ち出される場合は注意事項があります。詳しくは弊社 HP をご確認ください。

本社 TEL 0268-28-0555 FAX 0268-28-0559
 〒386-1192 長野県上田市小泉 81

東北(営) TEL 022-288-1931 FAX 022-288-1934
 〒984-0011 仙台市若林区六丁の目西町 8-1

長野(営) TEL 0268-28-0561 FAX 0268-28-0569
 〒386-1192 長野県上田市小泉 81

首都圏(営) TEL 03-5256-2731 FAX 03-5256-2732
 〒101-0021 東京都千代田区外神田 1-18-13 秋葉原ダイビル 13F

横浜オフィス TEL 045-470-2400 FAX 045-470-2420
 〒222-0033 横浜市港北区新横浜 2-7-4

厚木オフィス TEL 046-223-6211 FAX 046-223-6212
 〒243-0018 神奈川県厚木市中町 3-13-8

北関東(営) TEL 048-266-8161 FAX 048-269-3842
 〒333-0847 埼玉県川口市芝中田 2-23-24

静岡(営) TEL 054-280-2220 FAX 054-280-2221
 〒422-8041 静岡市駿河区中田 3-1-9

名古屋(営) TEL 052-462-8011 FAX 052-462-8083
 〒450-0001 名古屋市中村区那古野 1-47-1 名古屋国際センタービル 24F

大阪(営) TEL 06-6380-3000 FAX 06-6380-3010
 〒564-0063 大阪府吹田市江坂町 1-17-26

広島オフィス TEL 082-879-2251 FAX 082-879-2253
 〒731-0122 広島市安佐南区中筋 3-28-13

福岡(営) TEL 092-482-3271 FAX 092-482-3275
 〒812-0006 福岡市博多区上牟田 3-8-19

お問い合わせは ...

測定器の総合商社

株式会社 佐藤商事
 SATO SHOUJI INC.

〒211-0063 川崎市中区小杉町 1-403 武蔵小杉タワープレイス 5 階

☎: 044-738-0622

FAX: 044-738-0623

http://www.uxeruzo.com

http://satosokuteiki.com

※このカタログの記載内容は2016年11月21日現在のものです。 ※本カタログ記載の仕様、価格等はお断りなく改正・改訂することがありますが、ご了承願います。

※お問い合わせは最寄りの営業所または本社コールセンター ☎ 0120-72-0560 (9:00~12:00,13:00~17:00,土日祝日除く) TEL 0268-28-0560 E-mail: info@hioki.co.jp まで。

※輸出に関するお問い合わせは外国営業部 (TEL 0268-28-0562 FAX 0268-28-0568 E-mail: os-com@hioki.co.jp) までお願いいたします。

FT4300J1-6YE