

マルチロガー収集ソフト MJ-LOG2

マルチ計測 / 複数計測機 / 多点計測
データログの幅を広げ複数の環境
要因の相互関連性を調査、観測に！

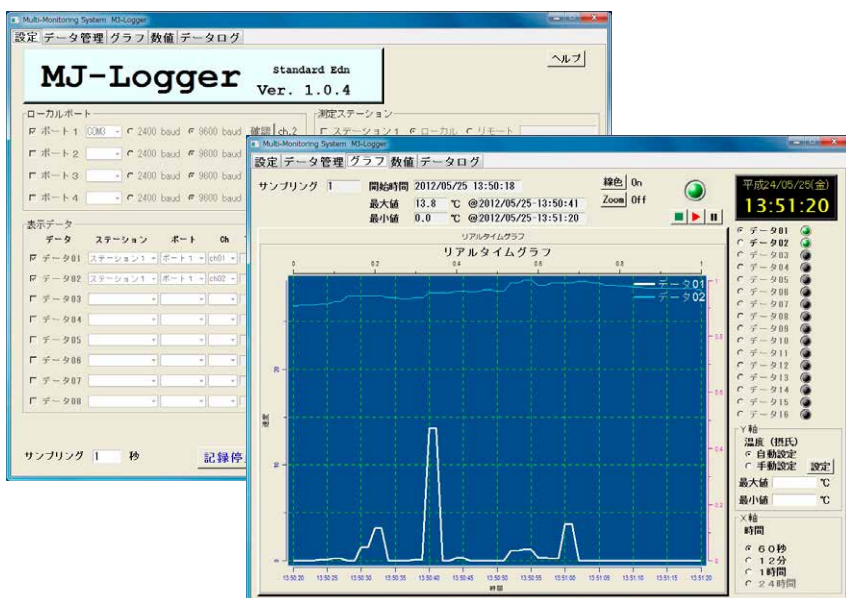
- 最大 4 台の測定器で同期計測
- 最大 16 チャンネルの同時グラフ表示
- わかりやすいグラフ表示とデジタル表示
- 最大値、最小値表示とアラーム機能
- 記録データの CSV 出力が簡単
- 日本製日本語ソフト
- SD カードのデータを本ソフトに取り込み可能※
※対応機種のみ

仕様

システム環境	Windows10
モニター環境	XGA(1024 × 768) 以上
機能	データ記録、グラフ表示、CSV データ出力、デジタル表示、データファイル管理、アラーム機能、SD カードのデータ読み込み (※対応機種のみ)
接続測定器台数	該当測定器 (※) を最大 4 台 (USB 接続)
表示チャンネル	最大 16 チャンネル
サンプリング時間	1 ~ 3600 秒
データ形式	内部データ、CSV 出力
標準付属品	取扱説明書、解析ソフト (CD1 枚) USB 通信ケーブル、ライセンスキー発行依頼書
発売元	株式会社 佐藤商事

主な用途

- 温度と風速、騒音と振動など、複数の環境要因の間の相互関連性を調査、観測したい時に最適のソフトです。
- 測定チャンネル数が多くても同時に測定 結果の観測、データ記録が可能です。
- マルチ測定されたデータを簡単に CSV 形式のデータで保存し、エクセルなどですぐに確認、データ整理も行えます。



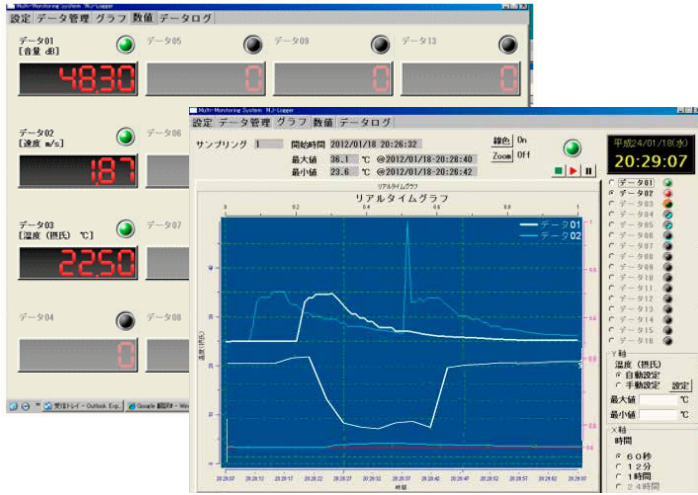
複数の計測器のリアルタイム
データログが計測できる！



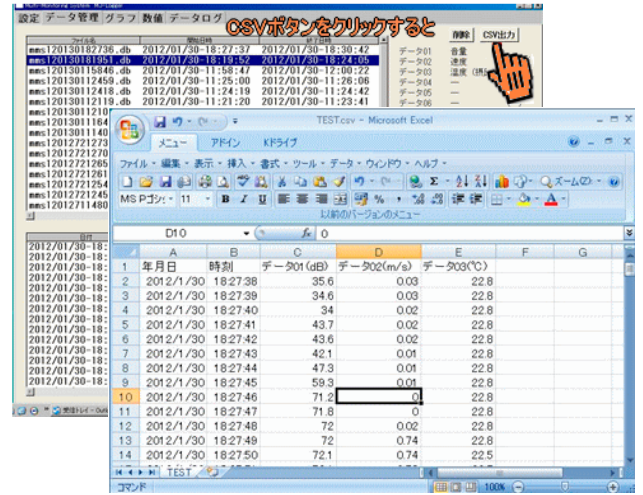
※ CD-ROM のデザインは実物と異なる場合がございます。

MJ-LOG の画面

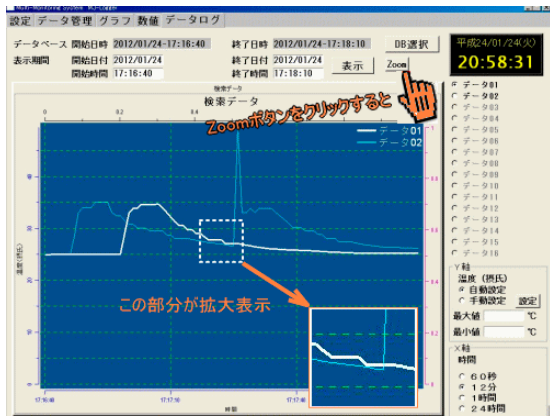
最大16チャンネルの同時グラフ表示・テキスト表示
※リアルタイム計測時のみ



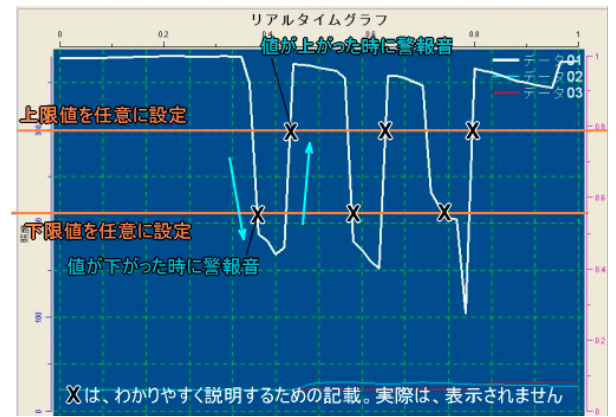
記録データの CSV 出力が簡単



ズーム機能で拡大表示



最大値と最小値でアラーム警告
※リアルタイム計測時のみ



ご利用対象商品

SD: SD カード機能の対応機種

環境測定器

- 騒音 SD カード記録計 SL-4023SD **SD**
- 照度 SD カード記録計 LX-1128SD **SD**
- 照度計 LX-1108
- マルチ環境測定器 SD カード式 EM-9300SD **SD**
- マルチ環境測定器 LM-8102
- 風杯型風速計 AM-4257SD **SD**
- 熱線式風速計 AM-4214SDJ **SD**
- ペーン式風速計 AM-4207SD **SD**
- 風速風量計 YK-2005AH
- 紫外線強度計 YK-35UV
- 日射計ソーラーパワーメーター SPM-SD **SD**
- ミリテスラメーター GU-3001D
- テスラメーター磁束密度計 MG-3002

温度計・湿度計

- 4CH 温度 SD カード記録計 TM-947SDJ **SD**
- 温度計 TM-925
- 12CH 温度計 SD カード記録計 BTM-4208SD **SD**
- 3CH 温度モニター MTM-380SDJ **SD**
- 2ch 白金測温抵抗体温度計 TM-9017SD **SD**
- デジタル温湿度計 HT-315
- 温湿度 / 露点 SD カード記録計 HT-3007SD **SD**
- 温湿度 SD カードモニター MHT-381SD **SD**
- 温湿度 / 露点計 HT-3027SD **SD**

ガス検知器

- 一酸化炭素濃度計 GCO-2008
- CO₂ モニター CO2-9904SD **SD**
- 二酸化炭素濃度計 MCH-383SDJ **SD**

水質検査機器

- pH 計 PH-208
- pH 計 PH-230SDJ **SD**
- マルチ水質チェッカー・導電率計 WA-2017SDJ-CD **SD**
- マルチ水質チェッカー・溶存酸素 WA-2017SDJ-DO **SD**
- 酸化還元電位計 WA-2017SDJ-ORP **SD**

試験機器

- 振動計 VB-8206SD **SD**
- 4ch 振動計 VB-8207SD **SD**

● 販売価格については、お問い合わせください。

カタログ上の注意 ●掲載商品の仕様および外観は、改良のため予告なく変更される場合があります。●本カタログに使用している画像は、機能をわかりやすくご理解いただくためのイメージ図も含まれております。実際の動作中の表示とは異なる場合もありますのでご注意ください。●実際の色とは、印刷の関係で少し異なる場合があります。

測定器の総合商社
株式会社 佐藤商事
SATO SHOUJI INC.

〒211-0063 神奈川県川崎市中原区小杉町1-403 武蔵小杉タワープレイス5階

☎: 044-738-0622

FAX: 044-738-0623

<https://ururu.com> <https://satosokuteiki.com/>

このカタログの記載内容は 2023 年 3 月現在のものです。