

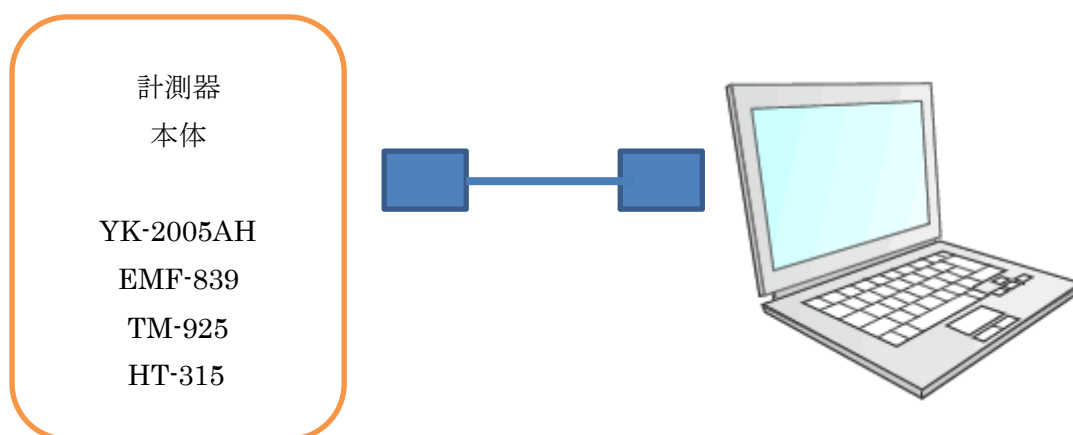
## SW-DL2005 データダウンロード用ソフトウェア

※本ソフトウェアは測定器本体に記録された測定データを PC にダウンロードするために使用するソフトウェアです。

### (1) ハードウェア接続

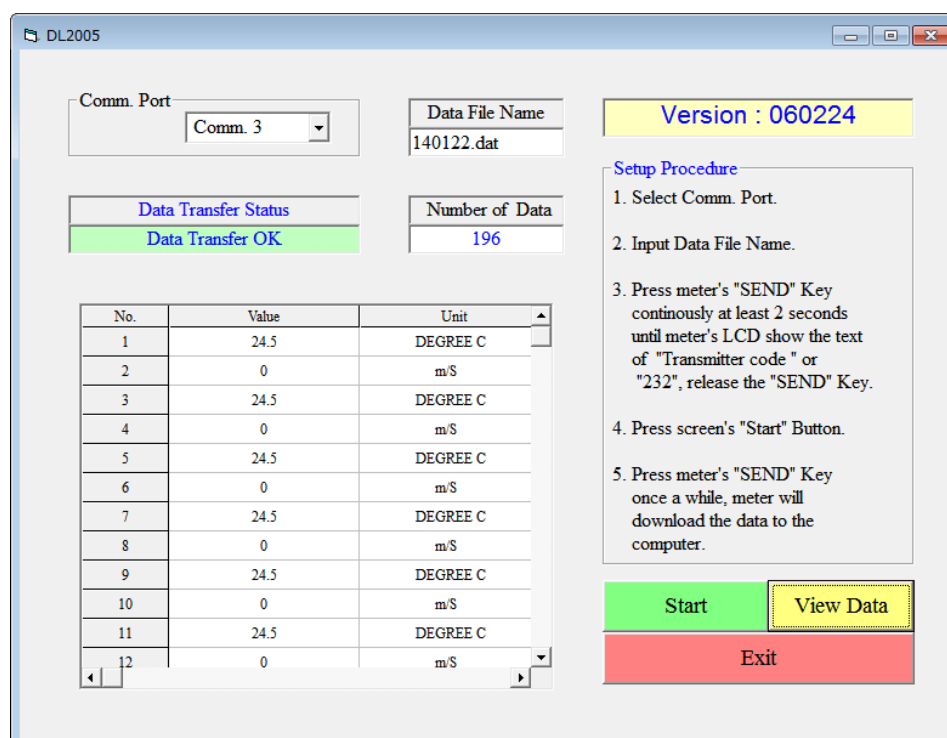
専用のRS232/USB ケーブルで接続します。

測定器本体に記録された測定データを PC にダウンロードするためのソフトウェアを起動します。



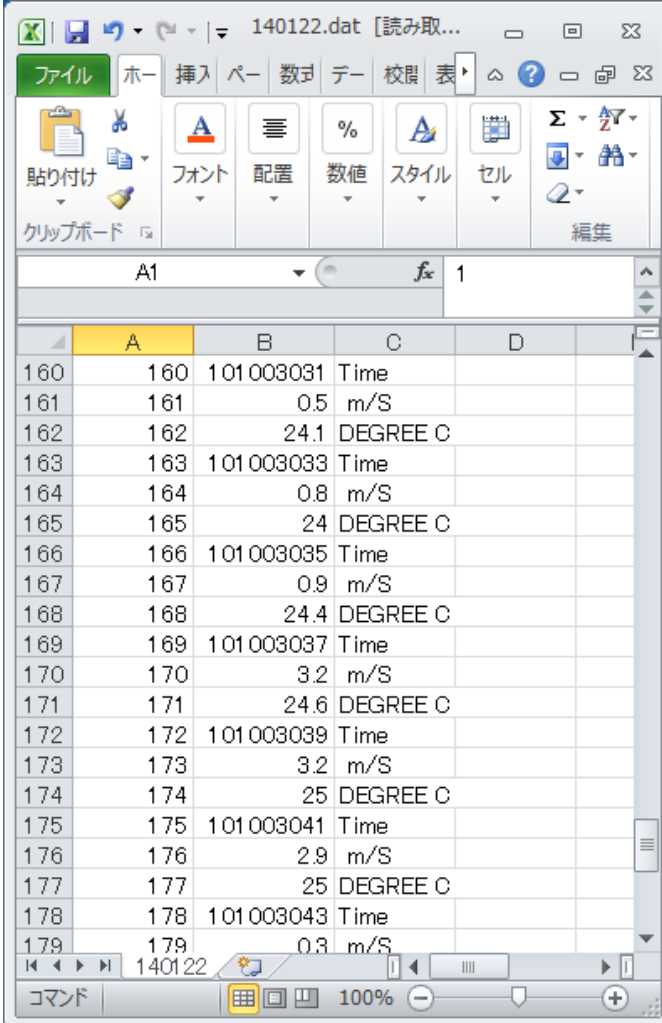
### (2) SW-DL2005 ソフトウェアの画面

測定器本体からのデータをPCにダウンロードすると以下のような画面になります。



### (3) ダウンロードされたデータをExcelに取込む

PCの所定の場所に自動保存されたデータを、簡易な編集でExcelソフトウェアに取り込むことが可能です。



The screenshot shows an Excel spreadsheet with the following data:

	A	B	C	D
160	160	101003031	Time	
161	161	0.5	m/S	
162	162	24.1	DEGREE C	
163	163	101003033	Time	
164	164	0.8	m/S	
165	165	24	DEGREE C	
166	166	101003035	Time	
167	167	0.9	m/S	
168	168	24.4	DEGREE C	
169	169	101003037	Time	
170	170	3.2	m/S	
171	171	24.6	DEGREE C	
172	172	101003039	Time	
173	173	3.2	m/S	
174	174	25	DEGREE C	
175	175	101003041	Time	
176	176	2.9	m/S	
177	177	25	DEGREE C	
178	178	101003043	Time	
179	179	0.3	m/S	