

デジタル実体顕微鏡 Vitiny UM12

500万画素の高精細画像で、拡大観察時も細部まで再現
オートフォーカス機能付きで、さらに使いやすさを追求!

デモ機あり

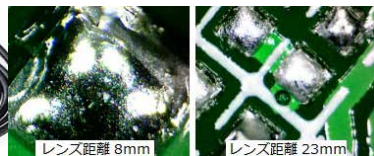


USB
接続

最大倍率
280倍

- 拡大：10倍～280倍(21.5インチのモニタ上で)
- 作業距離の高さ調節：8mm～159mm
- 500万画素CMOSセンサー
- オートフォーカス機能
- 画像計測ソフトつき(リモート可能)
- 静止画・動画の撮影・保存が可能

作業距離の高さ調整が可能



オートとマニュアルでピント調整可能



特長

① 高さ調整



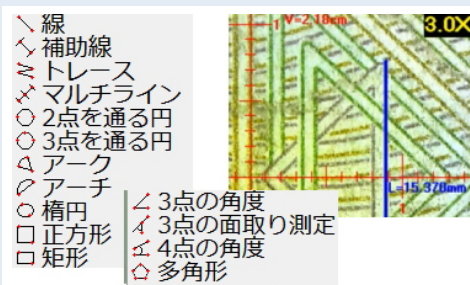
- 0.8～15.9cmの高さ調整可能。

② 角度調整



- 高さや角度のある大きな被写体の観察を可能です。

③ 付属ソフトでPCからリモート操作



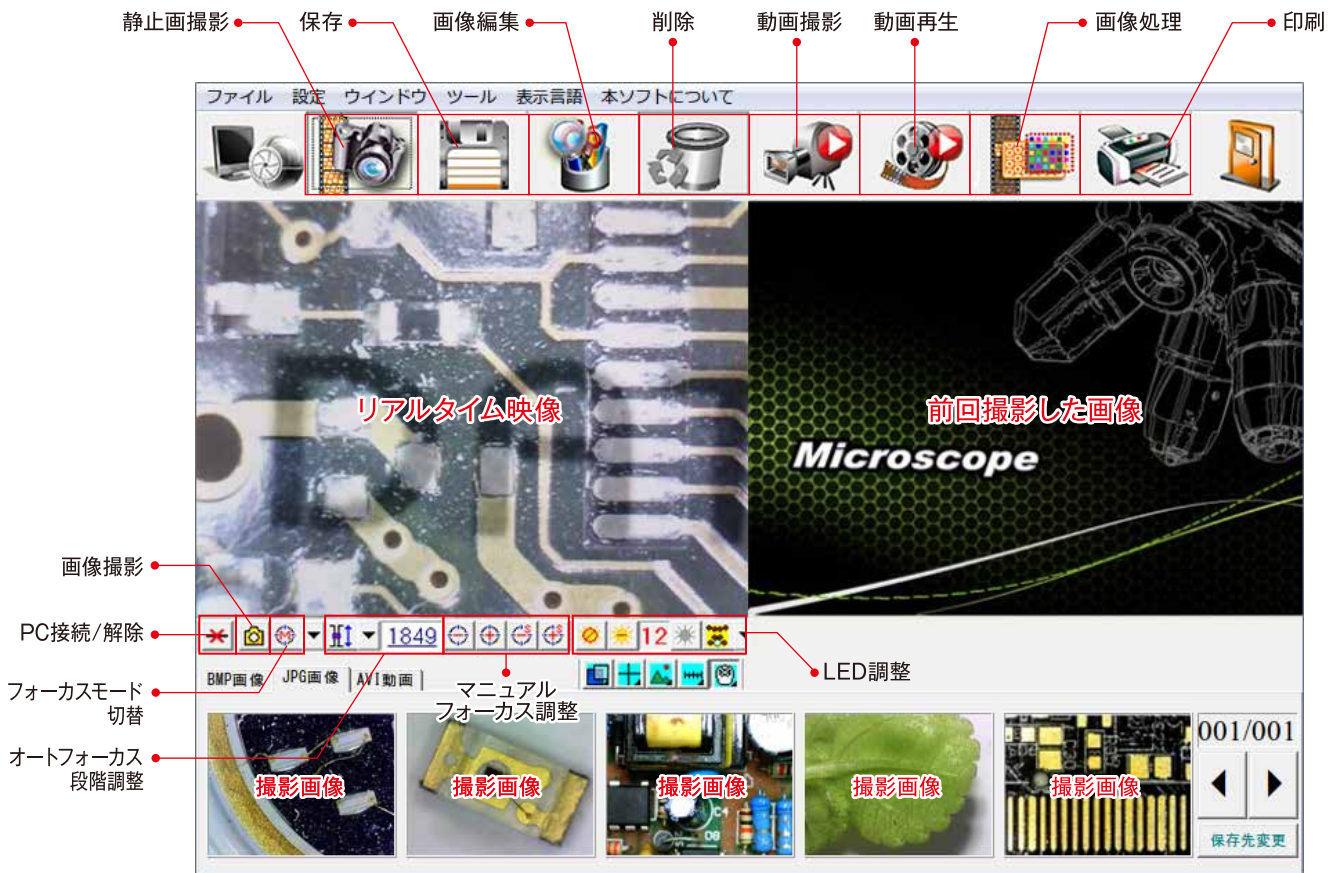
- 14種の機能あり ※詳細は裏面に記載。

④ 6種類明るさモード



- 被写体の焦点距離に合わせて自動で調整する「AUTOモード」もあります。

UM12専用ソフト「UM-12-CAM Viewer」



●UM12専用ソフト「UM-12-CAM Viewer」を使用して、パソコンの画面上から各種操作が可能です。

仕様

JANコード：4571496682248

型番	UM12
センサー	500万画素CMOS
レンズ	高感度レンズ
倍率	10倍～280倍 (21.5インチのディスプレイにおいて)
補助光源	LEDライト×8灯
USBポート	USB 2.0
制御方式	本体のボタンによる操作 付属ソフトから操作
ソフトウェア対象OS	Windows 7/8/8.1/10 (32bit/64bit)※
電源	USB供給電源
サイズ	本体：H150×W48×D64
重量	本体約310g
操作環境	温度：5℃～35℃ 湿度：85%未満 (結露なきこと)

※Microsoft社のサポートが終了したOSについては動作保証の対象外となります。

付属品



●販売価格については、お問い合わせください。

カタログ上の注意 ●掲載商品の仕様および外観は、改良のため予告なく変更される場合があります。●本カタログに使用している画像は、機能をわかりやすくご理解いただくためのイメージ図も含まれております。実際の動作中の表示とは異なる場合もありますのでご注意ください。●実際の色とは、印刷の関係で少し異なる場合があります。

測定器の総合商社
株式会社 佐藤商事
SATO SHOUJI INC.

〒211-0063 川崎市中原区小杉町 1-403 武蔵小杉タワープレイス 5階

☎: 044-738-0622

FAX: 044-738-0623

<https://ureruzo.com> <https://satosokuteiki.com/>

このカタログの記載内容は 2018 年 12 月現在のものです。