

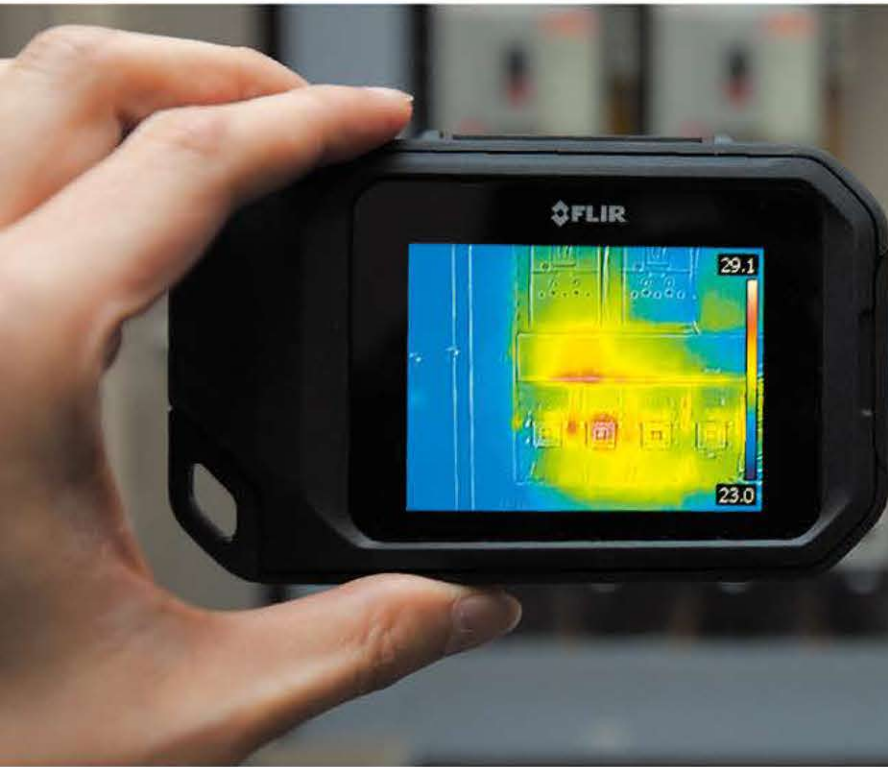
FLIR C2/C3

近距離

中距離

遠距離

ポケットインで手軽に現場へ持参して、隅々まで診断したい方へ



世界初
カードサイズ
サーモグラフィカメラ

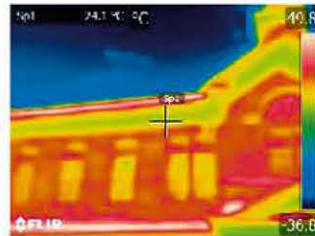
他社との違い 特許取得技術『MSX[®]機能』搭載、3タイプの撮影モードで些細な欠損も見逃さない。

『MSX[®]機能』とは

MSX[®]機能(スーパーファインコントラスト機能)は、リアルタイムで画像を補正することができ、構造物の詳細や発熱箇所の判別が熱画像上で容易に行えます。また、デジタルカメラモードとの同時撮影も可能で、同画角の可視画像を簡単に生成することができます。



デジタルカメラモード



サーモグラフィカメラモード



MSX[®]モード

FLIR C2/C3の特長



最軽量130g



国内フルメンテナンス



Wi-Fi機能搭載 (FLIR C3)



対落下衝撃性能: 2m (FLIR C3)



動画解析 (FLIR Tools使用時)



タッチスクリーン対応

製品価格のご案内

手のひらサイズサーモグラフィカメラ「FLIR Cxシリーズ」

FLIR C2/C3



カメラ本体*



検出素子*

カメラ本体2年保証
赤外線素子10年保証

ご購入後30日以内に製品登録を頂くと適用となります。国内正規品が対象となります。

製品仕様

カメラ型式	FLIR C2	FLIR C3
熱画像解像度(可視)	80x60(30万画素)	
計測温度範囲	-10~150°C	
検出器	非冷却マイクロボロメーター	
視野角/瞬時視野角(IFOV)	41°x31°/11mrad	
温度分解能(NETD)	0.1°C	
フレームレート	9Hz 温度情報付動画は約3Hz (PC接続)	
最小撮像距離(MSX*時)	サーマル:0.15m/MSX*:1m	
画像表示とモード		
液晶ディスプレイ	タッチスクリーン (静電容量式)	
カラーパレット	アイアン/レインボー/レインボーHC/グレイ	
画像モード	MSX*/デジタルカメラ/熱画像	
画面自動回転	○	
測定と分析		
精度	±2°Cまたは2% (環境温度25°C)	
スポット/ボックス	○ / ×	○ / ○
補正プリセット	マット/セミマット/セミグロッキー/カスタム値	
データフォーマット		
静止画(保存枚数)	温度データ付JPEG (内蔵メモリ500枚)	
赤外・可視ストリーミング	○ (FLIR Tools使用)	
温度データ付動画保存	○ (FLIR Tools+使用)	
追加情報		
Wi-Fi	×	ピアトゥーピア/インフラストラクチャ
耐落下衝撃性能	×	○ (2m)
バッテリー稼働時間/充電時間	2時間(@25°C)リチウムイオン電池/1.5時間	
動作温度/保管温度範囲	-15~50°C/-40~70°C	
専用アクセサリ	×	ポーチ・三脚アダプタ付属
重量/寸法	130g/125x80x24mm	

標準付属品

FLIR C2

カメラ本体・USBケーブル
ネックストラップ
充電用ACアダプタ

FLIR C3

カメラ本体・USBケーブル
ネックストラップ
充電用ACアダプタ



専用ポーチ 三脚アダプタ

アクセサリ



校正証明



ソフトウェアライセンス
FLIR Tools+

製品分布図



測定器の総合商社
株式会社 佐藤商事
SATO SHOUJI INC.

〒211-0063 川崎市中原区小杉町 1-403 武蔵小杉タワープレイス 5 階

☎: 044-738-0622

FAX: 044-738-0623

<https://ureruzo.com> <https://satosokuteiki.com/>