

HDMI/USB 顕微鏡デジタルカメラシステム DS-2210

USB
接続

HDMI
接続



**ソニー製CMOSセンサ搭載でシャープな映像。
フルハイビジョン画質、高速表示を実現！**

- ソニー製 200 万画素 CMOS センサーを搭載
- 直径23.2mmの0.5× 縮小レンズに装着して使用
- 直径30mm、30.5mmの2種類のアダプターが付属
- 高フレームレート (最大 60fps)
- フルハイビジョン画質 1080P
- 高機能画像計測ソフトウェア JCAM 付き
- PC や HDMI モニター上で動画・静止画の観察、保存、再生が可能
- リモコン付

装着イメージ



使用イメージ



PC用ソフトウェア JCAM

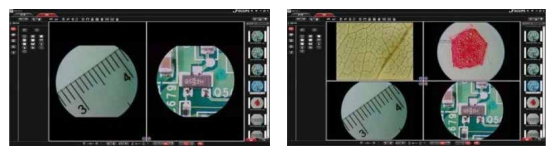
画像編集機能



画像計測機能



1画面の他、2画面・4画面表示



仕様

型式番号	DS-2210
イメージセンサー	1/2.8 インチ SONY IMX291 CMOS センサー
ピクセルサイズ	2.9 μm × 2.9 μm
最大解像度	1920×1080 ピクセル
カメラ画素数	200 万画素
記録形式	PC 保存
	microSD 保存
HDMI 出力	静止画 (JPG / BMP / PNG / TIFF / PDF)
	動画 (MJPG 形式 AVI) (30fps)
記録媒体	静止画 JPG 1920×1080 ピクセル
	動画 MOV 1080p (30 fps) ,720p (60 fps)
ホワイトバランス	自動 / 手動
露出	自動 / 手動
対応接眼レンズ径	23.2 / 30 / 30.5 mm
カメラユニット 入出力端子	miniHDMI 端子 ×1、USB Type-C 端子 ×1 microSD カードスロット ×1、リモコン接続端子 ×1
USB 充電器	USB 2.0 Type A 端子 ×1、入力 100V 出力 5.0 V / 1.0 A
使用環境	温度 0 °C ~ 40 °C 湿度 30 %RH ~ 60 %RH (結露なきこと)
保存環境	温度 0 °C ~ 60 °C 湿度 10 %RH ~ 80 %RH (結露なきこと)
重量	約 147 g
付属品	カメラユニット本体 USB ケーブル、HDMI ケーブル、USB AC アダプタ、リモコン 0.5 倍縮小レンズ、φ30 mm アダプター、φ30.5 mm アダプター 固定ネジ、取扱説明書 (本体・JCAM ソフトウェア)
別売品	microSD カード、SD カードリーダー

● 販売価格については、お問い合わせください。

カタログ上の注意 ●掲載商品の仕様および外観は、改良のため予告なく変更される場合があります。 ●本カタログに使用している画像は、機能をわかりやすくご理解いただくためのイメージ図も含まれております。実際の動作中の表示とは異なる場合がありますのでご注意ください。●実際の色とは、印刷の関係で少し異なる場合があります。

測定器の総合商社
株式会社 佐藤商事
SATO SHOUJI INC.

〒211-0063 川崎市中原区小杉町 1-403 武蔵小杉タワープレイス 5 階

☎: 044-738-0622

FAX: 044-738-0623

<https://ureruzo.com> <https://satosokuteiki.com/>