

ハイビジョンマイクロスコープ HC-2210

USB
接続

HDMI
接続



ソニー製CMOSセンサー搭載 スムーズでシャープな顕微鏡映像

- HDMI ケーブルでモニタに、または USB ケーブルで PC に接続可能
- SONY 製 CMOS センサー搭載
- 高フレームレート 60fps
- LED と同軸落射照明搭載 (調光機能付)
- フルハイビジョン画質 1080P
- リモコン操作可能
- 画像計測ソフトウェア付属

仕様

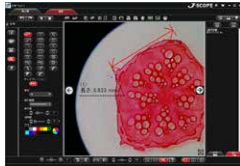
イメージセンサー	1/2.8 インチ SONY IMX291 CMOS センサー	
最大解像度	1920×1080 ピクセル	
カメラ画素数	200 万画素	
記録形式	PC 保存	静止画 (JPG / BMP / PNG / TIFF / PDF) 動画 (MJPEG 形式 AVI) (30 fps)
	microSD 保存	静止画 JPG 1920×1080 ピクセル 動画 MOV 1080p (30 fps)、720p (60 fps)
HDMI 出力	1080p (60 / 50 / 30 / 25 fps) 1080 (i 60 / 50 fps) 720p (60 / 50 fps) 480p (60 fps)	
記録媒体	microSD カード (最大 128 GB まで)	
LED 照明	拡散照明、同軸落射照明 (ともに調光機能あり)	
作動距離	0 ~ 175 mm	
焦点距離	70.0 mm	
視野 (mm)	28.4×16 ~ 2.37×1.33	
表示倍率※	27.4 倍 (0.3×) ~ 186.0 倍 (2.0×)	
カメラユニット 入出力端子	miniHDMI 端子 × 1 USB Type-C 端子 × 1 microSD カードスロット × 1 リモコン接続端子 × 1	
重量	3.1 kg	
付属品	本体、USB ケーブル (1.7 m)、HDMI ケーブル (2.0 m) USB AC アダプター、リモコン、防塵カバー 取扱説明書 (本体・JCAM ソフトウェア)	

画像計測ソフトウェア JCAM

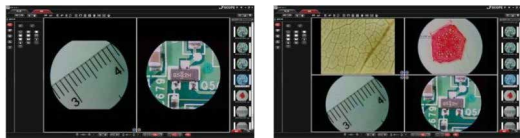
画面編集機能



画像計測機能



1 画面の他、2 画面・4 画面表示



※23.8 インチワイドモニターで 1920×1080 解像度設定時の表示倍率

● 販売価格については、お問い合わせください。

カタログ上の注意 ●掲載商品の仕様および外観は、改良のため予告なく変更される場合があります。●本カタログに使用している画像は、機能をわかりやすくご理解いただくためのイメージ図も含まれております。実際の動作中の表示とは異なる場合もありますのでご注意ください。●実際の色とは、印刷の関係で少し異なる場合があります。

測定器の総合商社
株式会社 佐藤商事
SATO SHOUJI INC.

〒211-0063 川崎市中原区小杉町 1-403 武蔵小杉タワープレイス 5 階

☎: 044-738-0622

FAX: 044-738-0623

<https://ureruzo.com> <https://satosokuteiki.com/>