

# USB デジタル実体顕微鏡 HD-2500

USB  
接続



**500万画素の高画質な映像を PC へ出力**  
同軸照明機能により細かなスクラッチや小さな凹凸をハッキリ浮き立たせることが可能。

- USB 接続にて PC へ映像を出力
- 光学倍率：最大約 180 倍 (24 インチモニター時)
- LED と同軸落射照明を搭載 (調光機能付)
- 500 万画素
- 画像計測ソフトウェア付属
- PC 上で動画・静止画の観察、保存、編集、再生可能

## 画像計測ソフトウェア JCAM

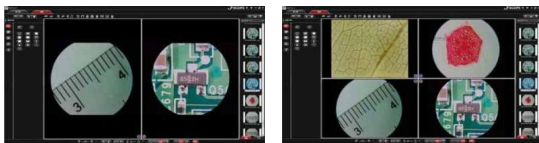
### 画面編集機能



### 画像計測機能



1 画面の他、2 画面・4 画面表示



## 仕様

イメージセンサー	1/2.5 インチ カラー CMOS センサー
表示解像度	最大 2592×1944 ピクセル
カメラ画素数	500 万画素
ファイル形式	静止画 (JPG / BMP / PNG / TIFF / PDF) 動画 ( MJPG 形式 AVI )
フレームレート	最大 30 fps (解像度により異なる)
静止画 解像度	2592×1944, 1920×1080, 1600×1200, 1280×960 1280×720, 1024×768, 800×600, 640×480
動画 解像度	1920×1080, 1600×1200, 1280×960, 1280×720 1024×768, 800×600, 640×480
照明	同軸落射照明 (調光機能)、LED ライト (調光機能)
視野	20.4×15.3 ~ 2.86×2.15
表示倍率 <sup>※</sup>	26.0 倍 (0.7×)、34.8 倍 (1×)、72.2 倍 (2×) 111 倍 (3×)、147 倍 (4×)、183.5 倍 (5×)
付属品	本体、USB 充電器、防塵カバー 取扱説明書 (本体・JCAM ソフトウェア)

※ 23.8 インチワイドモニターを使用して JCAM のプレビュー解像度を 1920×1080 に設定  
さらにフルスクリーン表示した時の表示倍率

● 販売価格については、お問い合わせください。

カタログ上の注意 ●掲載商品の仕様および外観は、改良のため予告なく変更される場合があります。●本カタログに使用している画像は、機能をわかりやすくご理解いただくためのイメージ図も含まれております。実際の動作中の表示とは異なる場合もありますのでご注意ください。●実際の色とは、印刷の関係で少し異なる場合があります。

測定器の総合商社  
**株式会社 佐藤商事**  
SATO SHOUJI INC.

〒211-0063 川崎市中原区小杉町 1-403 武蔵小杉タワープレイス 5 階

☎: 044-738-0622

FAX: 044-738-0623

<https://ureruzo.com> <https://satosokuteiki.com/>