



食品加工・食品安全の教育現場・実習で使用される検査装置のご紹介

# HACCPには X線異物検査機



大手食品企業への導入実績多数！

国内で開発から製造、設置導入まで一貫した安心の全国サポート！  
将来の実務につながる食品安全教育へお役立ていただけます。

株式会社エー・アンド・デイ  
高機能 AD-4991シリーズ

PROTEX  
SERIES



異物検査

脱酸素剤

形状検査

噛みこみ

個数検査

質量推定

マスク機能

エックス線作業主任者不要  
人体に影響しない安全設計  
X線漏れ線量：1 $\mu$ Sv/h以下

## ◆ かんたん導入

- ～15インチで見やすい大画面タッチパネル
- ～どなたでもかんたん！安心の直観操作。
- ～業界最もコンパクトな設計のため設置に悩みません
- ～異物検査以外にも複数の検査が標準搭載。  
X線検査機の基本検査の習得に貢献します。

## ◆ 検査室防水構造

- ～検査室内の洗浄可能。
- ～工具レスでベルト交換可能。
- ※X線の漏れ線量は人体に影響しない安全設計。  
万が一、危険な使い方してもX線の照射を停止します。

## ◆ レポート出力可能

- ～CCPの管理に必要な検査履歴を自動集計レポートで出力可能

## ◆ リモート操作可能

- ～インターネットに接続することで、リモート学習可能なシステムも構築可能



# 多様な食品不良を検査するX線検査機

## AD-4991シリーズ

検査室内IP66準拠

詳しい製品情報は  
こちらから>>>



PROTEX  
SERIES

### 製品の特徴

- ・人体への影響がない安全設計。専門資格は不要で使用可能。
- ・15インチタッチパネルでもコンパクトなX線検査機。
- ・異物検査以外にも多様な検査に対応します。(一部オプション)  
異物/形状/個数/質量推定/マスク/脱酸素剤/かみこみ
- ・トレサビリティ管理の考えを習得できるPC管理ソフト無料提供
- ・USBメモリへ検査結果レポートを出力できます。
- ・リモート対応による遠隔操作も構築可能です。



### ◎多様な検査に対応するX線検査機の特徴を理解、習得可能

#### 異物検査



#### 形状検査



#### 質量推定検査



#### 個数検査



### ◎かんたん設定。動画公開中です！



### ◎X線の漏洩を防止。安全スイッチによる監視でX線検査中に安全スイッチにエラーが出た場合直ちにX線照射を停止。作業者の安全を守ります。

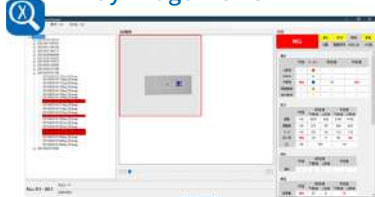


### ◎食品安全トレサビリティ管理もかんたんに習得できるツール

#### XRay Image Viewer

Windowsアプリで品質管理を学習

無料でダウンロード可能



## 検査機の性能を事前評価いただくことが可能です

X線検査機は検査する商品によって性能が変わります。

エー・アンド・デイでは1案件ごとにユーザー様と打ち合わせをし、より最適な機種をご提案します。そのためにサンプルテストによる事前評価をおすすめしています。

サンプルテストは取扱販売店または右上QRコードよりご相談受付中です。



**安全上のご注意**

●ご使用の際は取り扱い説明書をよくお読みの上、正しくお使いください。

**AND** 株式会社 エー・アンド・デイ

■本社：〒170-0013 東京都豊島区東池袋3丁目23番14号  
TEL.03-5391-6128 (直) FAX.03-5391-6129

■札幌出張所 TEL.011-251-2753 (代) FAX.011-251-2759  
■仙台営業所 TEL.022-211-8051 (代) FAX.022-211-8052  
■宇都宮営業所 TEL.028-610-0377 (代) FAX.028-633-2166  
■東京北営業所 TEL.048-592-3111 (代) FAX.048-592-3117  
■東京南営業所 TEL.045-476-5231 (代) FAX.045-476-5232  
■静岡営業所 TEL.054-286-2880 (代) FAX.054-286-2955  
■名古屋営業所 TEL.052-726-8760 (代) FAX.052-726-8769  
■大阪営業所 TEL.06-7668-3900 (代) FAX.06-7668-3901  
■広島営業所 TEL.082-233-0611 (代) FAX.082-233-7058  
■福岡営業所 TEL.092-441-6715 (代) FAX.092-411-2815

製品カタログのご要望、お見積りやご相談まで、取扱販売店へご連絡ください

測定器の総合商社  
**株式会社 佐藤商事**  
SATO SHOUJI INC.  
〒211-0063 神奈川県川崎市中原区小杉町1-403 武蔵小杉タワープレイス5階

☎:044-738-0622  
FAX:044-738-0623  
https://ureruzo.com  
https://satosokuteiki.com

本パンフレットの内容は、2021年11月 現在のものです。