

# アラーム付き温湿度データロガー MJ-ADL-21

USB  
接続

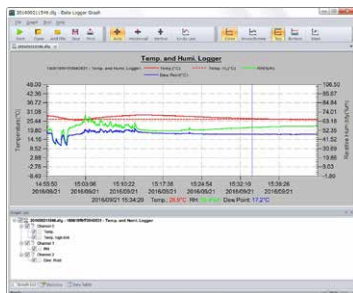


設定間隔で温度や湿度を計測・記録。  
温度に対する感度が高い半導体センサ採用。

- 上限値・下限値の設定で光と警告音によるアラーム機能
- 最大値・最小値・平均値表示
- 計測データのグラフ化 (付属ソフトウェア)
- 大型HTN液晶パネル採用
- スタンド付き。壁面取付けも可能

## ソフトウェア Data Logger Graph

### グラフ表示



リアルタイム計測表示

データ取込      データ保存

記録間隔・アラーム等  
各種設定

## 仕様

計測機能	温度 (半導体センサ)	相対湿度 (静容量式)
表示範囲	-20°C ~ 90°C	5 ~ 95 %RH (結露なきこと)
測定精度	通常	±0.5 °C (10 °C ~ 60°C)
	上記以外	±1.0°C
分解能	0.1°C	0.1%RH
チャンネル数	2チャンネル (温度および湿度)	
	ソフトウェアによる有効・無効設定可	
メモリー	64K バイト (温度、湿度合わせて合計 32,000 件)	
記録間隔	2 ~ 15 / 20 / 25 / 30 / 35 / 40 / 45 / 50 / 55 (秒)	
	1 ~ 10 / 15 / 20 / 25 / 30 / 35 / 40 / 45 / 50 / 55 (分)	
	1 / 2 / 3 / 4 / 5 / 6 / 12 / 24 (時間)	
記録方法	4つの記録方法 (記録間隔ごとの (瞬時値 / 最大値 / 最小値 / 平均値)) から選択	
アラーム	各チャンネルごとにアラーム上下限値の設定が可能 LED とアラーム音機能	
通信	USB2.0 接続 (ドライバーのインストールが必要)	
ソフトウェア	Data Logger Graph (Windows 8.1/10、32bit 版および 64bit 版) 《弊社 WEB サイトから無償ダウンロード》	
電源	単 4 形アルカリ乾電池 × 2 本	
使用環境 (本体)	0 ~ 60 ° C、0 ~ 80 %RH (結露なきこと)	
重量・寸法	本体	高さ 120 mm × 幅 74 mm × 厚さ 25 mm、108 g (電池含まず)
	センサー	φ5.8 × 21 mm、コード長 2.8 m、43 g
適合規格	RoHS、CE	
付属品	取扱説明書、テスト電池、取り付け部品、USB ケーブル	

● 販売価格については、お問い合わせください。

カタログ上の注意 ●掲載商品の仕様および外観は、改良のため予告なく変更される場合があります。 ●本カタログに使用している画像は、機能をわかりやすくご理解いただくためのイメージ図も含まれております。実際の動作中の表示とは異なる場合もありますのでご注意ください。●実際の色とは、印刷の関係で少し異なる場合があります。

測定器の総合商社  
**株式会社 佐藤商事**  
SATO SHOUJI INC.

〒211-0063 川崎市中原区小杉町 1-403 武蔵小杉タワープレイス 5 階

☎: 044-738-0622

FAX: 044-738-0623

<https://ureruzo.com> <https://satosokuteiki.com/>