

血管血流画像解析ソフト 「Capimetrics」(Capillary metrics)

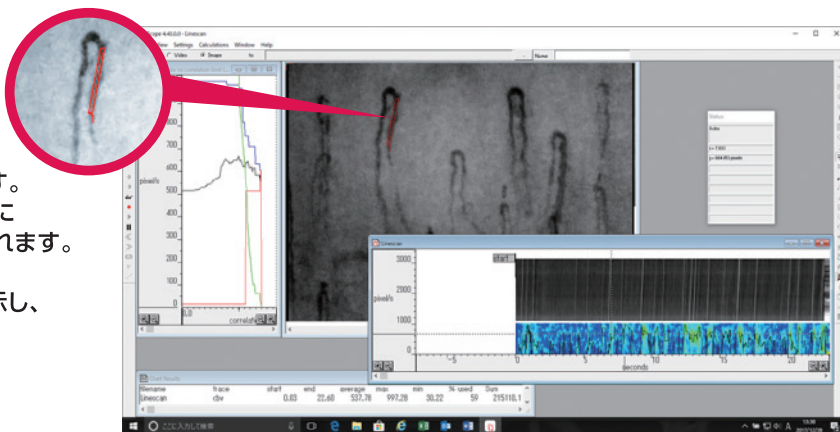
◆ ビデオ画像解析用ソフト

記録済みのAVI形式の動画から解析が行えます。
多少のブレにも対応する自動ブレ補正機能(Automatic Movement Correction)を備えています。

① 流速の計測原理 この画像解析用ソフトでは2種類の原理による流速の計測が可能です。

1. Spatial Correlation

ラインを引いて囲んだ部分の
グレイレベルの変化を
1/60秒の割合で取り込み、
変化するグレイレベルを比較します。
グレイレベル間の血球の距離は既に
計測されているため速度が求められます。
この画像解析用ソフトでは速度、
時間軸をカースペクトラムで表示し、
任意の区間に関する平均流速が
容易に計算できます。
デフォルトの測定方法です。

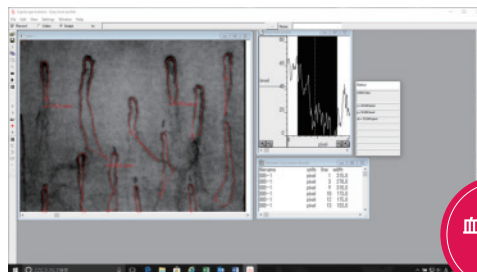
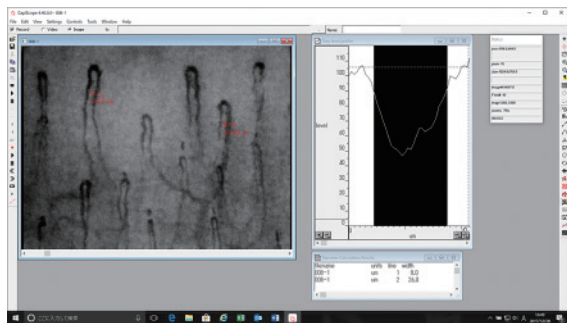


2. Temporal Correlation

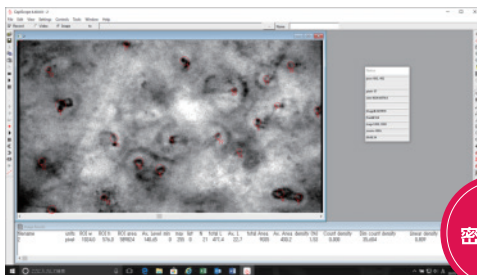
血管の2点にカーソルで窓を作り、ふたつの窓を血球が通過した際の時間差 T 、
2点間の距離 L により速度を求めます。旧来からある測定方法です。

② 血管直径の測定

血管に対して垂直にラインを引きます。
ラインは血管径をカバーするように引きます。
グレイレベルにより直径が平均処理されます。検出された直径が
グレイレベルで示され計算後の直径が表示されます。



血管長さ
測定



密度測定

その他の主な機能

- ビデオ画像のPCへの記録
- 記録後のコマ送り、逆転、静止
- 毛細血管間の距離計測
- 計測結果のデータ保存
- 画像の濃淡調整

画像解析用ソフト価格 800,000円(税別) 880,000円(税込)

研究セット

血管血流画像解析(Capimetrics)ソフト付き

キャピラロ



TOKU CapiQqaro

●セット内容

①TOKU Capillaro本体

②TOKU Capillaro専用架台

③ノート型パソコン

(血管血流画像解析ソフトをインストール済)

④アタッチメントA

⑤延長ケーブル

⑥指先用観察オイル

⑦取扱説明書

⑧機器収納アルミケース



※パソコンはTOKU Capillaro専用としてご使用ください。
このパソコンに他のソフトをインストールされますと支障がでる恐れがあり、
その場合の補償はできませんので予めご了承ください。

TOKU Capillaro仕様

型 式	卓上据置型(本体のみハンディタイプ)
映 像 信 号	デジタル CMOSカラー方式
モ ー ド 搭 載	5モード(指血流①&②/肌血流/頭皮血流/表皮・自然色)
画 素 数	130万画素
倍 率	130x~510xズーム
画 面	全画面・2画面表示 同時動画比較可能
計 測	寸法計測(2点間)・角度計測・スケールバー表示
映 像 出 力	USB3.0映像出力
照 明 方 式	高輝度LEDによる直接照明
電 源	USBから供給
消 費 電 力	1.6W以下
本 体 サ イ ズ	70mm(横)×120mm(縦)×65mm(高さ)XYZ方向に位置調整 手振れ防止機能付
架 台 サ イ ズ	φ30(外径)×90(長さ)mm
本 体 重 量	本体110g(総重量263g)
付 属 品	アタッチメントA、延長ケーブル、指先用観察オイル

研究セット価格

1,320,000円(税別)

1,452,000円(税込)

株式会社 徳
Toku Corporation

■TOKU・キャピラロ 製造販売元

〒111-0022 東京都台東区清川1-7-6

【TEL】03(6802)0655

【FAX】03(6802)0545

【E-mail】toku@toku-inc.co.jp

【URL】https://toku-inc.co.jp

測定器の総合商社
 株式会社 佐藤商事
SATO SHOUJI INC.

神奈川県川崎市中原区小杉町1-403 武蔵小杉タワープレイス5階

TEL. 044-738-0622

FAX. 044-738-0623

https://ureruzo.com

https://satosokuteiki.com