

HDMI モニター付 実体顕微鏡 HD-210M



リモコン操作が可能！



フルハイビジョン画質・高速表示！ 一目瞭然の鮮明画像！ デジタルマイクروسコープ

- ピント合わせが早く、長時間の観察も快適
- 12.5 インチ HDMI ワイド液晶ディスプレイ
- 対物レンズ調整 0.7 ~ 5.0x
- ソニー製 210 万画素 CMOS センサー
- ワイドダイナミックレンジ・調光機能付ライト
- 滑らかな自然な動きを実現
- 色もきれいで、シャープな映像
- リモコン操作も可能。パソコン不要の簡単操作

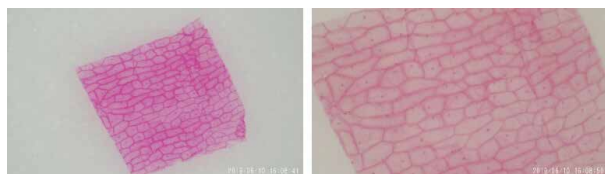
用 途

- 金属の傷、バリ、仕上げ検査、計測等
- 電子基板の半田検査
- 樹脂などの傷、バリ、欠け、仕上り検査
- コンタミや異物や汚れの確認
- 印刷物の評価。透明なガラスやフィルムの傷



生物顕微鏡としても使用可能

- 植物、生物の一部を50倍/100倍で撮影可能



玉ねぎの皮 50倍/100倍



ミツバチの後ろ脚 50倍/100倍

拡散照明と同軸落射照明

カメラユニットには調光機能の付いた2種類の照明があります。
対象物に応じて 照明方法を使い分けることができます。

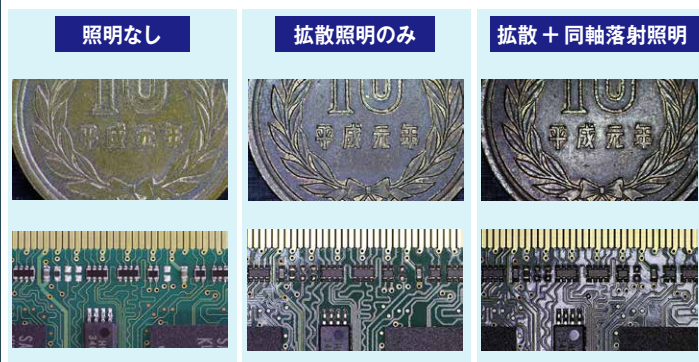


拡散照明

対象物に対してあらゆる方向から均一な光をあてることで、安定した反射光が得られます。

同軸落射照明

照明の光軸とカメラの光軸を一致させ、表面からの反射光を観察する照明方式です。シリコンウエハー、メッキ面、研磨した金属等、鏡面体の観察に有効です。



HDMI モニター付 実体顕微鏡 HD-210M

仕 様

型番		HD-210M
カメラユニット仕様		
イメージセンサー		1/2.8" SONY IMX291 CMOSセンサー
画素数		210万画素
ピクセルサイズ		2.9 μm×2.9 μm
露出モード		ローリングシャッター
最大解像度		1920×1080 (2,073,600ピクセル)
表示解像度		1920×1080 (60fps)
ダイナミックレンジ		128 dB
SNR		30 dB
分光特性		380 nm～650 nm
露出		リアルタイム自動露出、シングル自動露出、手動調整
ホワイトバランス		リアルタイム自動、シングル自動、手動調整
記録形式	静止画(JPEG)	1920×1080
	動画(MOV)	1920×1080(30 fps)・1280×720(60 fps)
記録媒体		microSDカード (最大128 GBまで)
イメージ出力		HDMI タイプC (miniHDMI)
レンズマウント		Cマウント (1"×1/32)
入出力端子		miniHDMI端子×1、microSDカードスロット×1、リモコン接続端子×1
ディスプレイユニット仕様		
ディスプレイ		12.5インチ a-Si TFT-LCD/IPS
表示解像度		1920×1080ピクセル
表示色		約1677万色
光度		300 Nit (cd /m ²)
コントラスト比		800 : 1
視野角		170° / 170° (水平/ 垂直)
入出力端子		USB2.0電源出力端子 (DC5V 2A) × 3 リモコン接続端子×1、HDMI入力端子×2 ACアダプター入力端子 (DC12V)

顕微鏡仕様

焦点ダイヤル	可動範囲：約50 mm
固定ノブ	高さ調整範囲：約230 mm
光学倍率	0.28 × ~ 2 ×
倍率調整	0.7 × ~ 5.0 ×
作動距離	88.5 mm
焦点深度※1	2.2 mm ~ 10 mm (0.3 ×) 1.2 mm ~ 2.5 mm (0.5 ×) 0.8 mm ~ 1.0 mm (1 ×) 0.6 mm (1.5 ×) 0.4 mm (2 ×)
視野	28.4 × 16 mm ~ 2.37 × 1.33 mm
表示倍率※2	14 ~ 100倍

ディスプレイユニット仕様

使用環境	温度	0℃ ~ 40℃
	湿度	30 %RH ~ 60 %RH (結露なきこと)
保存環境	温度	0℃ ~ 60℃
	湿度	10 %RH ~ 80 %RH (結露なきこと)
電源	ACアダプター (AC100 ~ 240V、50/60Hz)	
重量	約4.1 kg	
付属品	液晶パネル・カメラユニット、顕微鏡本体、ACアダプター、リモコン、六角ドライバー、取扱説明書	
別売品	microSDカード、SDカードリーダー	

※1 ピントが合っているように見える奥行（前後）の範囲

※2 本製品の12.5インチワイドモニターで1920 × 1080解像度設定時の表示倍率

● 販売価格については、お問い合わせください。

カタログ上の注意 ●掲載商品の仕様および外観は、改良のため予告なく変更される場合があります。 ●本カタログに使用している画像は、機能をわかりやすくご理解いただくためのイメージ図も含まれております。実際の動作中の表示とは異なる場合もありますのでご注意ください。●実際の色とは、印刷の関係で少し異なる場合があります。

測定器の総商社
株式会社 佐藤商事
SATO SHOUJI INC.

神奈川県川崎市中原区小杉町1-403 武蔵小杉タワープレイス5階
TEL. 044-738-0622 FAX. 044-738-0623
<https://ureruzo.com> <https://satosokuteiki.com>