

モニター・カメラ一体型 配管検査管内カメラ

先端可動型配管検査カメラ VIS350 PLUS

可動型カメラにより多方向を確認
縦回転 180°×横回転 360°
カメラ及びロッド部は防水構造



Ø40mmカメラヘッド
縦180°回転×横360°回転

見やすい7インチ液晶モニター

大画面7インチモニター

見やすい大画面7インチモニター。オールインワンでケースを開ければその場ですぐ使用できます。ボタン操作でカメラヘッドが回転



モニターの取外し・角度調節

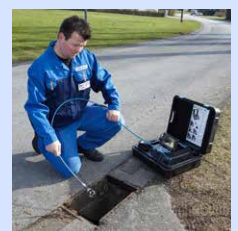
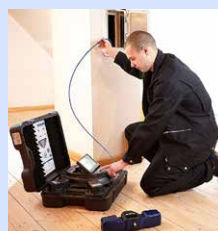
ケースからモニターを外して閲覧できます。(ケーブル長は約2m)モニターの角度調節も可能です。(可変角度は最大約100°)



- ケースに全て入ったオールインワン
- 大きなボタン操作でカメラヘッドが回転
カメラヘッド：Ø40mm
ケーブル長さ：30m
- カメラ及びロッド部は防水構造 IP67
- SDカードに静止画・動画を保存可能
- 高輝度白色LEDライト12灯搭載
- ケーブルの取出し長をモニターで確認可能
- モニターでカメラの水平方向を確認可能
- 電源：充電式電池(予備電池つき)

各種配管の勾配・陥没・亀裂の確認、劣化状況確認などに多く採用

- 大口径排水管の詰まり原因の特定、除去の確認、清掃前後の確認
- 上水道管、下水道管、排水管の勾配・陥没・亀裂の確認、劣化状況確認
- ガス管・小径管の劣化状況の確認



先端可動型配管検査カメラ VIS350 PLUS の製品仕様

モニター	液晶	7インチカラー 16:9 & 4:3表示
	質量	約400 g
	サイズ	高さ176 mm×幅114 mm×奥行32 mm
	ケーブル長	2 m
ケーブル	長さ	30 m
	径	φ6.5 mm
	取出し長表示	分解能: 0.04 m 最大誤差: 表示の5%
データロガー機能	SDカード	最大32GB
	記録容量	動画: 約1時間 / GB 静止画: 約10000枚 / GB
	ビデオ解像度	640×480 (VGA) / 最大30fps
	ビデオ信号	NTSC
バッテリー	充電時間	約3時間
	使用時間	約1.5時間 (新品時。使用状況により変化します。)
可動式カメラヘッド	タイプ	CMOSカメラ
	画素数	32万画素
	レンズ	焦点距離: f = 2.6 mm 絞り: F = 2.4
	視野角	70°
	ライト	LED10灯
	保護等級	IP67
	サイズ	φ40 mm×60 mm
	その他	取り外し可能
ケース	サイズ	高さ510 mm×幅430 mm×奥行170 mm
	質量	約9.3 kg
使用環境温湿度	0℃～40℃ 最大90%RHまで (結露なきこと)	
保管環境温湿度	-20℃～50℃ 最大90%RHまで (結露なきこと)	
標準付属品	キャリングケース、スリップ防止マット、12Vニッケル水素電池 (×2)、USBケーブル、ACアダプター、SDカード、可動式カメラヘッド、ポリカーボネートドーム (×5)、シリコングリス、取扱説明書	
別売品	可動式カメラヘッド (φ40mm)、ポリカーボネートドーム (10個入) 交換用ガラスドーム、カメラヘッドプロテクター (φ40mm)、ローラーガイド、センタリングスター (スリット有)、ツインセンタリングスター、ガイドセット (φ40mm)	

● 販売価格についてはお問い合わせください。 カタログ上の注意 ●掲載商品の仕様および外観は、改良のため予告なく変更される場合があります。 ●本カタログに使用している画像は、機能をわかりやすくご理解いただくためのイメージ図も含まれております。実際の動作中の表示とは異なる場合もありますのでご注意ください。 ●実際の色とは、印刷の関係で少し異なる場合があります。

測定器の総商社
株式会社 佐藤商事
SATO SHOUJI INC.

神奈川県川崎市中原区小杉町1-403 武蔵小杉タワープレイス5階
 TEL. 044-738-0622 FAX. 044-738-0623
<https://ureruzo.com> <https://satosokuteiki.com>