

## 定置型ガス警報器



可燃性ガス警報器 — TS-503

酸素警報器 — TO-503

毒性ガス警報器 — TK-503

1点式専用ガス警報器

連結取付で多点式対応も可能

アナログ出力機能

2段警報出力機能

303シリーズからの互換性

# 503 series

## 本体仕様

	可燃性ガス警報器	酸素警報器	毒性ガス警報器
型式	TS-503	TO-503	TK-503
対象ガス	一般可燃性ガス	酸素	毒性ガス
検知原理	接触燃焼式	ガルバニ電池式	電気化学式
測定範囲	0 ~ 100%LEL	0 ~ 25%O <sub>2</sub>	対象ガスによる *1
指示精度	フルスケールの±5%以内	各指示で±0.7%O <sub>2</sub> 以内	フルスケールの±5 ~ 10%以内
応答速度	警報設定値の1.6倍のガスで、 警報を発し始めるまで30秒以内	90%応答30秒以内	警報設定値の1.6倍のガスで、 警報を発し始めるまで60秒以内
警報設定値 *2	AL1 : 20 or 25%LEL AL2 : 50%LEL	AL1 : 18%O <sub>2</sub> (↓) AL2 : 23%O <sub>2</sub> (↑)	対象ガスによる *1
外部警報接点	AL1 : 1c 0.5A , AL2 : 1c 0.5A (TROUBLE : 上記AL1,AL2兼用)		
警報表示	赤色ランプ点滅 AL1,AL2、断続ブザー音		
故障表示	黄色ランプ点灯 TROUBLE、断続ブザー音		
アナログ出力	4 ~ 20mA		
電源	DC24V / AC100V / AC110V / AC200V / AC220V		
寸法(壁掛形)	120(W) × 207(H) × 73(D)mm (その他8埋込形、多点連結形など対応可能)		
塗色	標準:7.5BG7/2		

\*1 : 検知対象ガスを参照ください。  
\*2 : 警報設定値はメーカーにて設定・変更可能。

## 検知対象ガスリスト

検知対象ガス		測定範囲 (ppm)	警報設定値 (ppm)
CO	一酸化炭素	0 ~ 150	50
H <sub>2</sub> S	硫化水素	0 ~ 30	5
NH <sub>3</sub>	アンモニア	0 ~ 100	25
HCl	塩化水素	0 ~ 30	10
Cl <sub>2</sub>	塩素	0 ~ 5	1
HF	フッ化水素	0 ~ 10	3
HCN	シアン化水素	0 ~ 50	10
PH <sub>3</sub>	ホスフィン	0 ~ 1	0.3
SO <sub>2</sub>	亜硫酸ガス	0 ~ 20	5
NO <sub>2</sub>	二酸化窒素	0 ~ 20	5
AsH <sub>3</sub>	アルシン	0 ~ 1	0.3
SiH <sub>4</sub>	モノシラン	0 ~ 50	10
O <sub>2</sub>	酸素	0 ~ 25%O <sub>2</sub>	18%O <sub>2</sub>
一般 可燃性ガス	ブタン、プロパン、 メタン、水素、エチ レン、アセチレン等	0 ~ 100%LEL	20%LEL

## 検知部仕様

	可燃性ガス用			酸素用	毒性ガス用
検知部本体					
型式	陸上用 : DZF 船舶用 : DZF-3	陸上用 : DZF 船舶用 : DZF-3	陸上用 : DZP 船舶用 : DZP-3	OC-DX	TC-DX
検知部タイプ	拡散式		吸引式	拡散式 (吸引式も有り)	
設置タイプ	壁掛形	床置形		壁掛形	
ケーブル	3C		5C	2C	
防爆等級	d2G4(労検20087)		d2G4(労検20088)	非防爆 *3	
寸法 (防滴カバー付)	120(W)×140(H)×78(D)mm	270(W)×167(H)×130(D)mm	270(W)×167(H)×130(D)mm	115(W)×160(H)×90(D)mm (吸引式 : 150(W)×310(H)×110(D)mm)	
重量	1.6kg	2.7kg	9.0kg	0.9kg (吸引式 : 3.6kg)	

\*3 : 酸素&毒性ガス用 防爆対応はご相談ください。

## 互換性 & 特徴

### 303シリーズの指示警報部との入替え可能

303シリーズの指示警報部とデザイン・取付寸法の変更が無いため、指示警報部の入替えで継続使用が可能  
 \*外観上は、メータ部がアナログからデジタルに変更、警報ランプの追加のみ

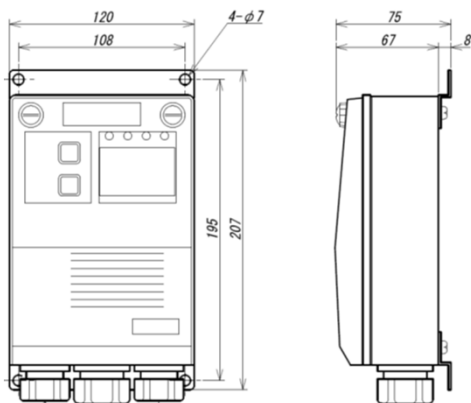
### 303シリーズのオプション(一部)が標準化されました

4-20mA出力を標準装備

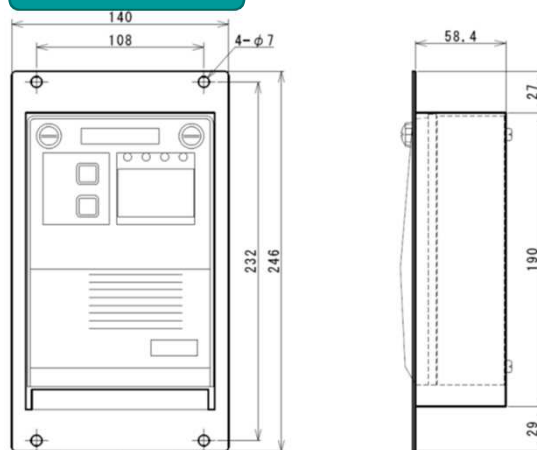
2段警報出力を標準装備

## 指示警報部 寸法

### 壁掛形

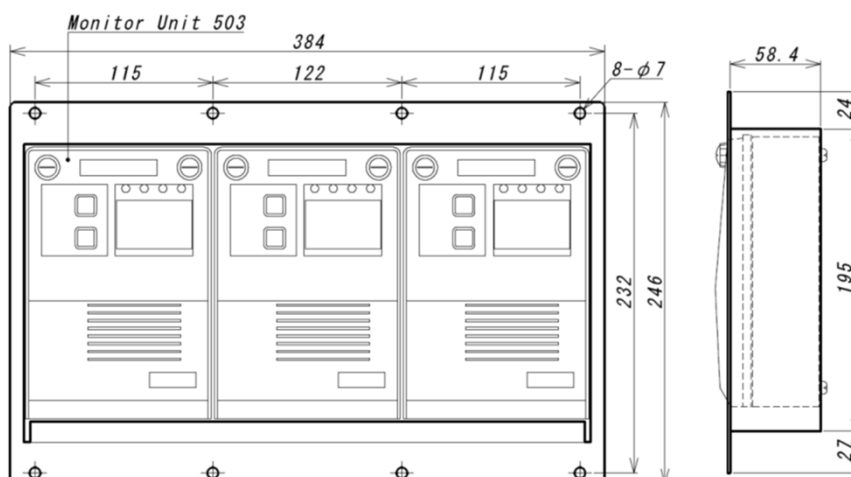


### 埋込形



### 連結埋込形 (3点一体の場合)

\*各種点数ご相談ください



## 多点式 6000シリーズ



1ユニット/4点マルチモニタリング

タッチパネル式モニター

	可燃性ガス警報器	酸素警報器	毒性ガス警報器
型式	TU-6000 *1	TO-6000 *1	TK-6000 *1
対象ガス	一般可燃性ガス	酸素	毒性ガス
検知原理	接触燃焼式	ガルバニ電池式	電気化学式
測定範囲	0 ~ 100%LEL *2	0 ~ 25%O <sub>2</sub>	対象ガスによる *3
指示精度	フルスケールの±5%以内	各指示で±0.7%O <sub>2</sub> 以内	フルスケールの±5 ~ 10%以内
応答速度	警報設定値の1.6倍のガスで、 警報を発し始めるまで30秒以内	90%応答30秒以内	警報設定値の1.6倍のガスで、 警報を発し始めるまで60秒以内
警報設定値 *4	AL1 : 20 or 25%LEL AL2 : 50%LEL	AL1 : 18%O <sub>2</sub> (↓) AL2 : 23%O <sub>2</sub> (↑)	対象ガスによる
外部警報接点	(代表接点) AL1 : 1c 及び 1a or 1b, 3A , AL2 : 1c 及び 1a or 1b, 3A TROUBLE : 1a or 1b, 3A (個別接点) AL1 : 1a or 1b, 0.5A , AL2 : 1a or 1b, 0.5A		
警報表示	赤色ランプ点滅(画面内 ALランプ)、 断続ブザー音		
故障表示	黄色ランプ点灯(画面内 TRBランプ)、断続ブザー音		
アナログ出力	4 ~ 20mA		
電源	DC24V / AC100V / AC110V / AC200V / AC220V		
寸法 ※例 (壁掛4点式)	305(W) × 440(H) × 100(D)mm 重量 約7kg (その他8点以上用、埋込形など対応可能)		

\*1 : TM-6000はTU,TO,TKを組み合わせた機種です。  
\*2 : 測定範囲は変更可能です。  
\*3 : 検知対象ガスリストを参照ください。  
\*4 : 警報設定値の変更はパスワード入力が必要です。

## 保安電源装置(UPS)各種

各種メーカー、容量に応じた機種をご用意を致しております。

(GSユアサ)



(三菱電機)



※写真はイメージです。詳しくはご相談ください。

- 明日の環境を考える -

**TOICA 株式会社東科精機**

〒211-0063  
神奈川県川崎市中原区小杉町3-239-2  
TEL : 044-722-2000  
FAX : 044-722-7460  
HP : <http://www.toka-seiki.co.jp/>

◆お問い合わせ・ご注文は信頼のある下記代理店へ

測定器の総合商社  
**SP 株式会社 佐藤商事**  
SATO SHOUJI INC.

〒211-0063 神奈川県川崎市中原区小杉町1-403 武蔵小杉タワープレイス5階

☎: **044-738-0622**

FAX : 044-738-0623

<https://ureruzo.com> <https://satosokuteiki.com/>

※仕様は予告なく変更することがありますのであらかじめご了承願います。