

ポータブル振動診断器 MAINTe PRO[®]

MK-220HG

ISO9001



JQA-0950

IoT時代のスマートメンテナンスツール

① インバーター電磁振動
フィルタリング

② Wi-Fi通信

③ 振動・温度同時計測

④ 振動の聴音

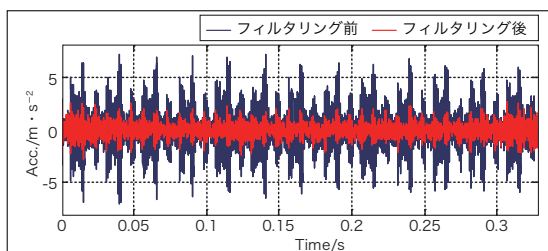
Wi-Fi
アクセスポイント

Wi-Fi通信

遠隔操作
パソコン

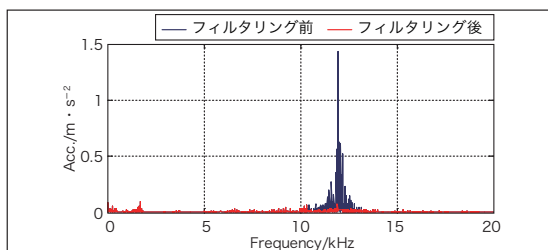
振動・温度
一体型センサー

① インバーター電磁振動フィルタリング

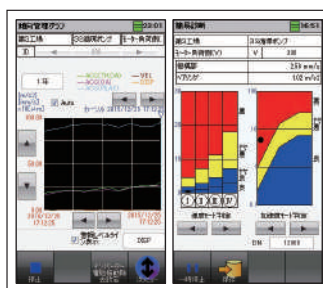


インバーター制御電動機の電磁振動をフィルタリングすることで軸受本来の振動値で傾向管理や絶対値判定を適切に行うことが可能となりました。(特許技術)

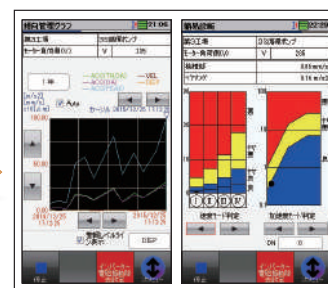
※ベアリング診断用の振動モードが対象です。



インバーター電磁振動フィルタリング例



フィルタリング前
(軸受振動+電磁振動)



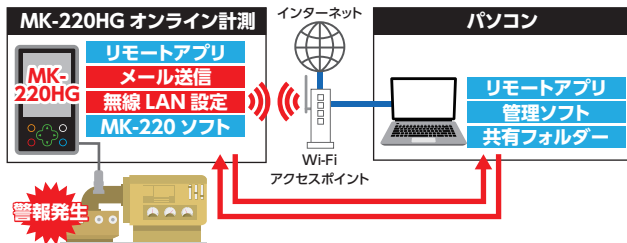
フィルタリング後
(軸受振動)



JFE アドバンテック 株式会社

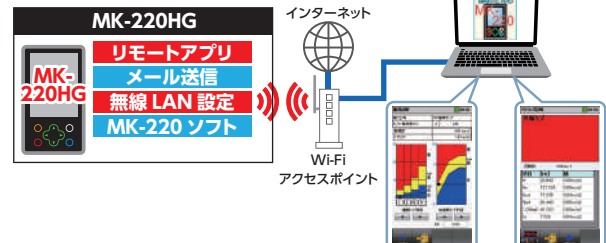
② Wi-Fi通信

MK-220HG とパソコン間をインターネットを経由して、点検指示情報、計測データを送受信することが可能です。さらに警報情報を E-Mail で通知することで設備異常をいち早く知ることができます。



※インターネットを経由した通信は、別途 VPN ルーターが必要です。 ※メール送信には別途、メールサーバー・送信用アドレス・設定などが必要となります。

遠隔地にある MK-220HG 本体をインターネットを経由して、パソコンからリモート操作することも可能です。



③ 振動・温度同時計測

振動、温度を同時計測することで巡回点検の効率を向上できます。独自の温度予測口ジックで周囲温度と差が大きい温度も短時間で測定できます。



④ 振動の聴音

オプションのヘッドホンを接続することで、振動を計測しながら聴音も可能です。



一般仕様

表示	TFT カラー液晶・バックライト付 タッチパネル対応
外部メモリー	1GB SD カード (カードスロットに収納)
メイン電源	充電電池パック (リチウムイオン充電電池)
連続動作時間	連続動作時間 ※充電電池パック 2 個装着時 ・ 5 時間以上 (Wi-Fi 機能未使用時) ・ 3 時間以上 (Wi-Fi 機能使用時)
充電時間	15 時間以内 ※急速充電器 (オプション品) 使用時: 約 3 時間
本体保護構造	防塵防水構造 (IP65)
使用温度範囲	0 ~ 50°C (40°C 85%RH の水分量以下、非結露)
保存温度範囲	-10 ~ 60°C (40°C 85%RH の水分量以下、非結露)
外形寸法	85W × 49.2D × 155H (mm)
質量	約 410g (充電電池パック 2 個装着時)

標準付属品

設備診断器: MK-220HG	
設備診断器本体	MK-220HG 1 台
振動・温度一体型センサー	PU-6ATHM-1-NE 使用温度範囲: -10 ~ 80°C
充電電池パック	MK-9502 2 個
SD カード 1GB	NSD6-001GH
USB ケーブル	U2C-MF10BK
キャリングケース	MK-9701A
取扱説明書	
MK-220 データ管理ソフト: MK-9805-J	
ソフト CD	1 枚 ユーザーズマニュアル 1 部

オプション品

振動ピックアップ	PU-626E-C1-NE
振動ピックアップ	PU-616E-C1-NE
振動ピックアップ	PU-601R-E
充電電池パック	MK-9502
急速充電器	MK-9503
USB 充電用 AC アダプター	MK-9504
SD カード 1GB	NSD6-001GH
MK-220 クライアントソフト	MK-9805-J
キャリングケース	MK-9701A
12 チャンネル切替ボックス	MK-8310C
切替ボックス用接続ケーブル	CJ-01-A
ヘッドホン	
振動・AE 測定用グリース	MK-9903

※ カタログ仕様は改良のため予告なく変更することがございます。

JFE アドバンテック 株式会社
URL: <http://www.jfe-advantech.co.jp/>

本社・本工場 〒663-8202 兵庫県西宮市高畑町3-48
TEL. 0798-66-1508 FAX. 0798-65-7025
(計測診断事業部 大阪営業部)

東京本社 〒111-0051 東京都台東区蔵前2-17-4 (JFE蔵前ビル2F)
TEL. 03-5825-7362 FAX. 03-5825-5591
(計測診断事業部 東京営業部)

東北支店 TEL. 022-711-7535 FAX. 022-711-7534
名古屋支店 TEL. 052-565-0070 FAX. 052-565-0072
中国・四国支店 TEL. 086-440-1580 FAX. 086-447-3309
九州支店 TEL. 092-263-1671 FAX. 092-263-1675
東日本事業所 TEL. 043-262-4238 FAX. 043-262-4296
西日本事業所(倉敷) TEL. 086-447-4596 FAX. 086-447-4605
西日本事業所(福山) TEL. 084-945-3568 FAX. 084-945-5054

測定器の総合商社
株式会社 佐藤商事
SATO SHOUJI INC.

〒211-0063 神奈川県川崎市中原区小杉町1-403 武蔵小杉タワープレイス5階

☎: **044-738-0622**

FAX: 044-738-0623

<https://ureruzo.com> <https://satosokuteiki.com/>