

見えないリスクが見えてくる

誰でも簡単にすばやく衛生検査



スタンダードルミノメータ
SystemSURE Plus™

型番：SS3

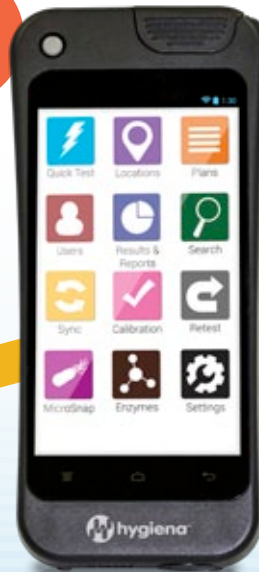


高感度ルミノメータ

EnSURE™

型番：EnSURE

2倍感度



次世代型ルミノメータ

EnSURE Touch

型番：ETOUCH

2倍感度

4倍感度



ATP ふき取り検査

ふき取り検査用

ATP Surface Test
Ultrasnap™

型番：US2020

高感度ふき取り検査用

Supersnap™

型番：SUS3000



ATP 水中検査

高感度水中検査用
AQUASNAP™

型番：AQ-100X (TOTAL ATP)

型番：AQ-100FX (FREE ATP)※

※遊離(微生物以外) ATP 検査用

サンプリングイメージ

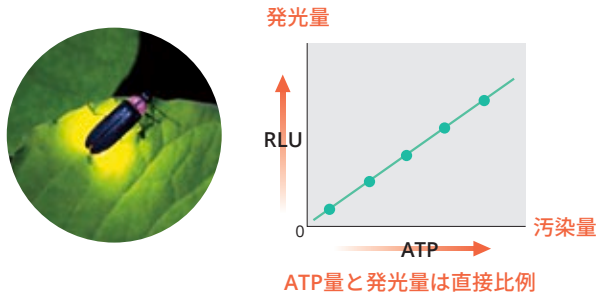


▶ ATP (Adenosine tri-phosphate) アデノシン三リン酸とは

ATPは生物（or 生物の生産物）が必ず持っている化学物質で、細菌等の汚れがあればそこには必ず「ATPが存在する」ということになります。

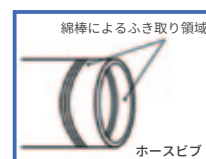
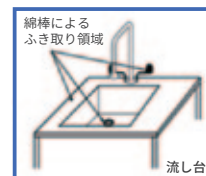
▶ ATP測定とは

ホテルの生物発光原理を応用した測定法です。
発光量（RLU）が多いと汚染量が多い、不潔と判断できます。



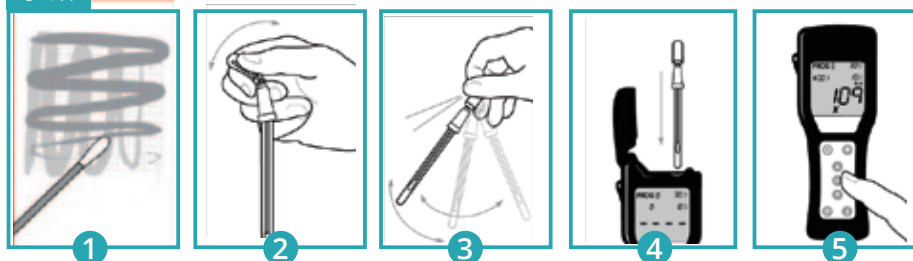
▶ ATPふき取り検査の主な測定ポイント

- 1 直接接触領域**
製品が直接汚染される危険性の高い表面をさします。この領域は頻繁に検査する必要があります。
例 コンベアベルト、洗浄用バケツ、まな板、スライサ、調理器具など
- 2 間接接触領域**
製品が間接的に汚染される可能性のある表面をさします。この領域は汚染源として見落とされる場合が多く、定期的に検査する必要があります。
例 流し台、配水管、側壁、機械部品など
- 3 洗浄が困難な領域**
清掃が困難な領域は細菌増殖の温床になる可能性が高く、定期的に検査する必要があります。
例 ホース、Oリング、ノズル、複雑形状の表面、コーナー、溝、割れ目、継手など



ルシフェリン (発光基質) + ATP + ルシフェラーゼ (発光酵素)

手順



- 綿棒を試薬チューブから抜いて対象表面をふき取る。
- 綿棒を戻してスナップバルブを折って上部試薬を全てチューブ下部へ絞り落とす。
- 5秒程振る。
- スワブチューブを本体に差し込む。
- 本体の蓋を閉め OK ボタンを押して 15 秒待つ。

対象表面のふき取り方：

平面であれば 10cm 四方をふき取ります。十分な平面が無い場合や形状が複雑な場合は検査ポイントごとに一貫した「ふき取り方」を規定して運用します。

参考判定基準

全般

ATP 表面清浄度レベル (RLU)

Level	SystemSURE Plus™ & ATP Surface Test	Ultrasnap™
I	極めて清浄	0-10
II	とても清浄	11-30
III	普通	31-80
IV	やや汚い	81-200
V	汚い	201-500
VI	とても汚い	501-1000
VII	極めて汚い	1001-

動画はこちらから ▶



■ 本体

製品名	品名	型番	価格
スタンダードルミノメータ	SystemSUREPlus	SS3	89,000
高感度ルミノメータ	EnSURE	EnSURE	120,000
次世代型ルミノメータ	EnSURE Touch	ETOUCH	248,000

■ 試薬

製品名	品名	型番	価格	内容量
ATP ふき取り検査	Ultrasnap	US2020	22,000	100本 / 箱
ATP ふき取り検査 (高感度)	Supersnap	SUS3000	35,000	100本 / 箱
ATP 水中検査	AQUASNAP TOTAL	AQ-100X (TOTAL ATP)	26,000	100本 / 箱
ATP 水中検査	AQUASNAP FREE	AQ-100FX (FREE ATP)*	26,000	100本 / 箱 ※遊離 (微生物以外) ATP 検査用

[梱包形態] 25本入りアルミ袋 × 4 / 箱
[保存温度] 2 ~ 8°C
[品質保持期間] 製造日より 15ヶ月
※未開封のみ
*室温 (25°C未満) の場合は 4週間

※このカタログに掲載している記載内容、価格については予告なく変更する場合がございます。

ニッタ株式会社

クリーンエンジニアリング事業部
<https://www.nitta.co.jp>

大阪本社 〒556-0022 大阪市浪速区桜川4-4-26
TEL.06-6563-1235 FAX.06-6563-1265
東京支店 〒104-0061 東京都中央区銀座8-2-1
TEL.03-6744-2740 FAX.03-6744-2741
奈良工場 〒639-1085 奈良県大和郡山市池沢町172
TEL.0743-56-9400 FAX.0743-56-4403

測定器の総合商社
株式会社 佐藤商事
SATO SHOUJI INC.

〒211-0063 神奈川県川崎市中原区小杉町1-403 武蔵小杉タワープレイス5階

☎: 044-738-0622

FAX: 044-738-0623

<https://uruzo.com> <https://satosokuteiki.com/>