

# コンクリート内部探査機器 ストラクチャスキャン SIR-EZ XT



かつてない探査力、つぎの頂点へ  
NETIS登録番号 CB-160009-VE

用途は「鉄筋探査」だけではなく、空洞探査や厚み探査、埋設管探査など幅広く使用可能です。

- コンクリート内部探査
- 状態評価
- 電線管(CD管など)探査
- 漏れ・湧き水
- 壁、床、天井等内部の金属と非金属の位置
- 修復計画のためのコンクリート状態把握
- 構造物検査
- 床版厚さ測定
- 空隙探査(ジャンカ・クラック・ひび)
- 橋梁、壁、塔、トンネル、ベランダ、ガレージ、デッキ、アスファルト舗装厚(道路)、ブロック塀

## 仕様 (SIR-EZ XT 本体)

型式	SIR-EZ XT
測定方式	電磁波レーダ方式
測定対象物	鉄筋、塩ビ管、電線管、空洞等
周波数	2,700MHz
探査深度	約60cm
測定深度範囲	10,20,30,40,50,60cm
アンテナ中心の周波数	2.7GHz (2,700MHz)
比誘電率設定範囲	2~20
データ保存	14.5GB
電源	バッテリー駆動(2.5時間但しLED低照度)
寸法	約157(W)×184(H)×236(D)mm
重量	約1.8kg (バッテリー込み)
車高	約8mm
探査位置	壁際約7.5cmまで探査可能
表示のサイズ	6.5インチ
ディスプレイ解像度	1024x768

## 仕様 (超小型・キューブアンテナ)

周波数	2,300MHz
探査深度	約60cm
探査レンジ	10,20,30,40,50,60cm
探査位置	壁際約4cmまで探査可能
寸法	約7.5(H)×9.6(W)×9.6(D)cm
重量	約300g (アンテナのみ)、約750g (ケーブル込み)
動作温度	-20°C~40°C
適合	FCC、RSS、RoHS、CE
保護等級	IP65

※このカタログに記載の仕様は製品改良のため予告なく変更することがあります。

測定器の総合商社  
**株式会社 佐藤商事**  
SATO SHOUJI INC.

〒211-0063 神奈川県川崎市中原区小杉町1-403 武蔵小杉タワープレイス5階

☎: 044-738-0622

FAX: 044-738-0623

https://ureruzo.com https://satosokuteiki.com/

使用温度	-20°C~40°C
保存温度	-20°C~60°C
相対湿度	95%以下
保護等級	IP65



## 製品構成内容

本体×1  
充電器×1  
バッテリー×1  
収納ケース×1  
ハンドストラップ×1  
ハンドル着脱工具×1  
マニュアル×1  
グリッドシート (30×30cm×3、60×60cm×3)  
校正証明書資料×1

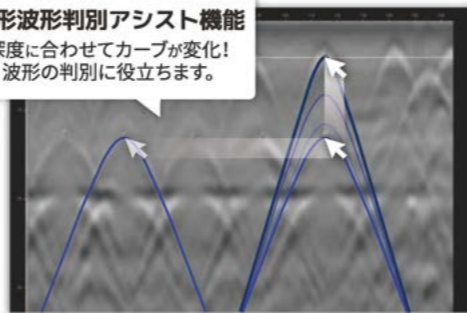
## オプション

エクステンションポール  
エクステンションポール専用軽量ケース  
電線管判別ユニット AC Line Trac  
超小型キューブアンテナ  
超小型キューブアンテナ専用エクステンションポール  
小型収納ケース  
報告書作成ソフト Report Editor Pro (windows10対応)  
予備バッテリー  
予備充電器  
グリッドシート

## 報告書作成ソフト Report Editor Pro

ストラクチャスキャンSIR-EZシリーズ専用PC上で編集、解析を行うことが可能なソフトです。windows10対応、機能も従来のソフトよりさらに強化され使いやすくなりました。

山形波判別アシスト機能  
深度に合わせてカーブが変化!  
波形の判別に役立ちます。



## エクステンションポール



壁・天井・床の探査が容易に!

# コンクリート内部探査機器 ストラクチャスキャン SIR-EZ XT

KEYTEC  
www.key-t.co.jp



某国道の探査



活電線  
探査が可能!  
オプション

狭所探査  
が可能!  
オプション



キューブアンテナでの探査

ノイズ(多重反射)大幅低減!

高解像度スクリーン

タッチパネルで簡単操作!

確実に正確な探査を実現!

高性能小型電磁波レーダ  
高深度・高精細・多機能  
マルチな用途に

無償バージョンアップにより高深度に  
探査深度  
60cm

国土交通省 新技術情報提供システム  
NETIS 登録  
NETIS登録番号 CB-160009-VE

まるで透視! 金属・非金属・配線・空洞・厚みまで見える

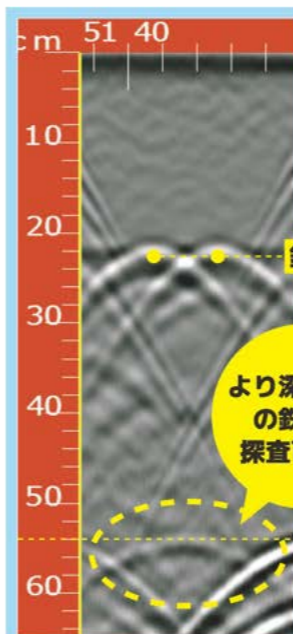
自動深度補正機能 簡単深度補正機能

自動感度(ゲイン)補正機能 ボタンひとつで見易く

正確な比誘電率が分からなくても問題ありません。再生時、自動で正確な  
かぶり厚を算出し含水率の影響がない優れた精度で深度を補正します。

測定中や再生時に自動で感度調整が一瞬に行え、理想的な探査画像が得られます。

新 ver1.4.5 ~



2019年1月に大型無償バージョンアップ! 探査深度 40cm→60cmに!  
新たな次元の探査深度! SIR-EZ XTからはじまります。

旧 約40cm以上の箇所は  
ノイズで不鮮明...

新 約60cm付近の鉄筋を確認!

バージョンアップは無償でサポート

いつまでも進化をし続ける「唯一」の探査機です。  
「あらゆる現場」に対応できるモデルです。高深度・高精細・多機能マルチな用途にご利用ください。  
ソフトウェアとハードウェアのバージョンアップを可能にした世界初のコンクリート探査機。

探査深度: 60cm 比誘電率設定範囲: 2~20 壁際約7.5cmまで探査可能に

荒い路面も測定簡単 — 車高8mm (アンテナ底面と測定面) ハンドルの取り外しが可能!

活電線の探知も可能! ※オプション 超小型アンテナで壁際4cmまで探査! ※オプション



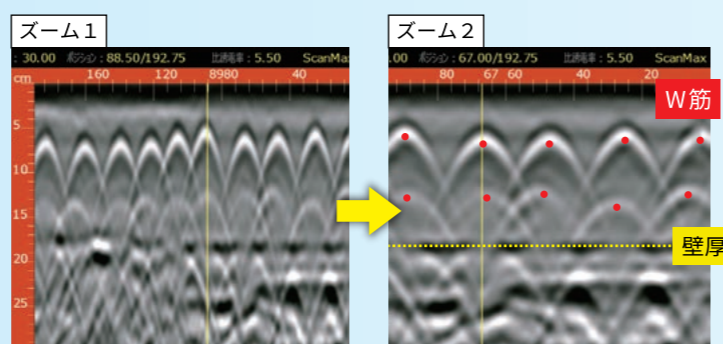
**現場でも使用可能な操作ボタン付き！**

画面一体型のSIR-EZ XTは現場の強い味方  
現場でも使用しやすい設計 (IP65)



**高精度、高精細な波形データを取得可能！**

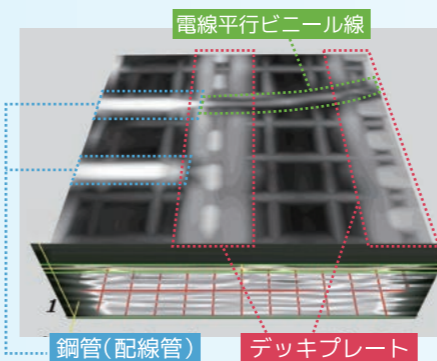
ダブル筋、千鳥筋も鮮明に探査！多重反射大幅低減！  
ズーム機能が標準搭載で、波形をさらに見やすく表示



※ズーム機能は4段階1/2、1、2、4倍から選択可能

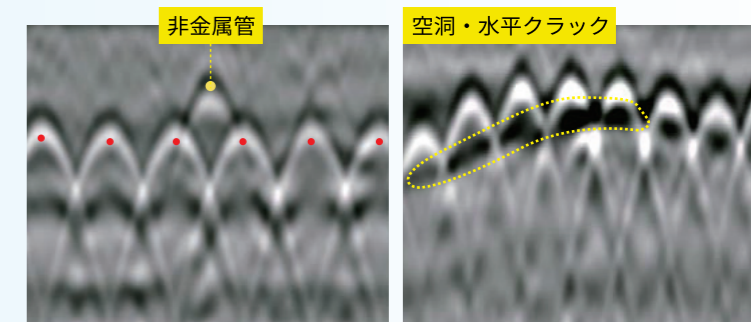
**3D探査モードで3D可視化！一標準機能**

100x100cmは約4分で探査完了！  
複雑な配筋、配線も3D探査で解決！  
※測定時に付属のグリッドシートを利用します。

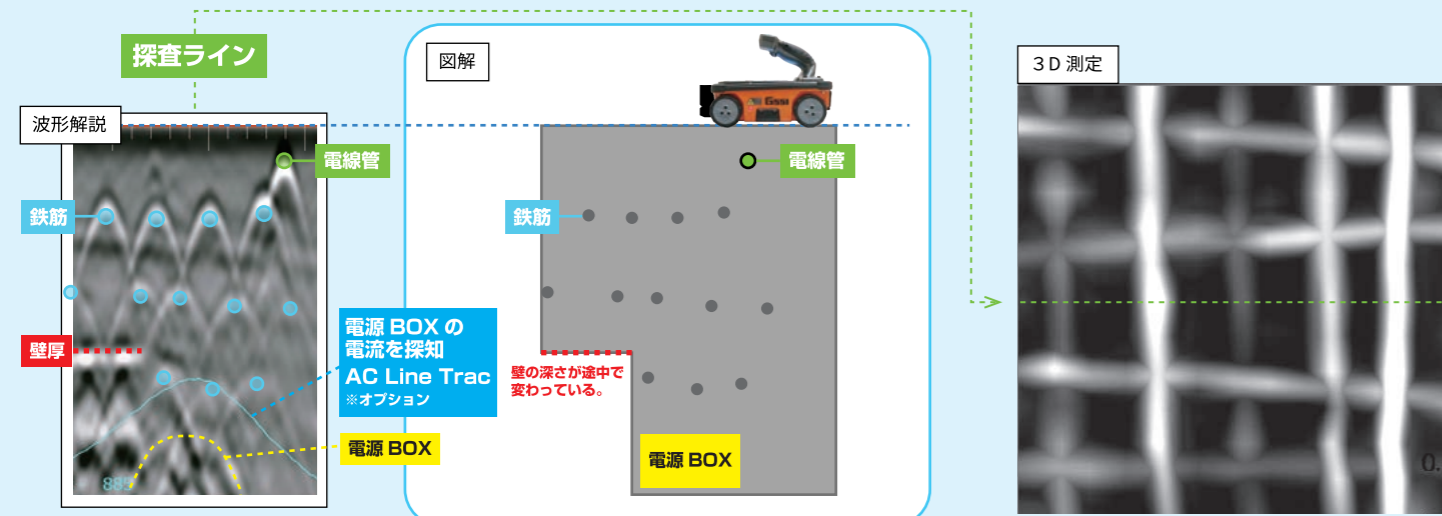


**金属以外の非金属管、空洞、厚み探査も可能！**

鉄筋以外の非金属管 (CD管などの電線管/塩ビ管) や  
空洞・クラック、厚みの探査も可能！



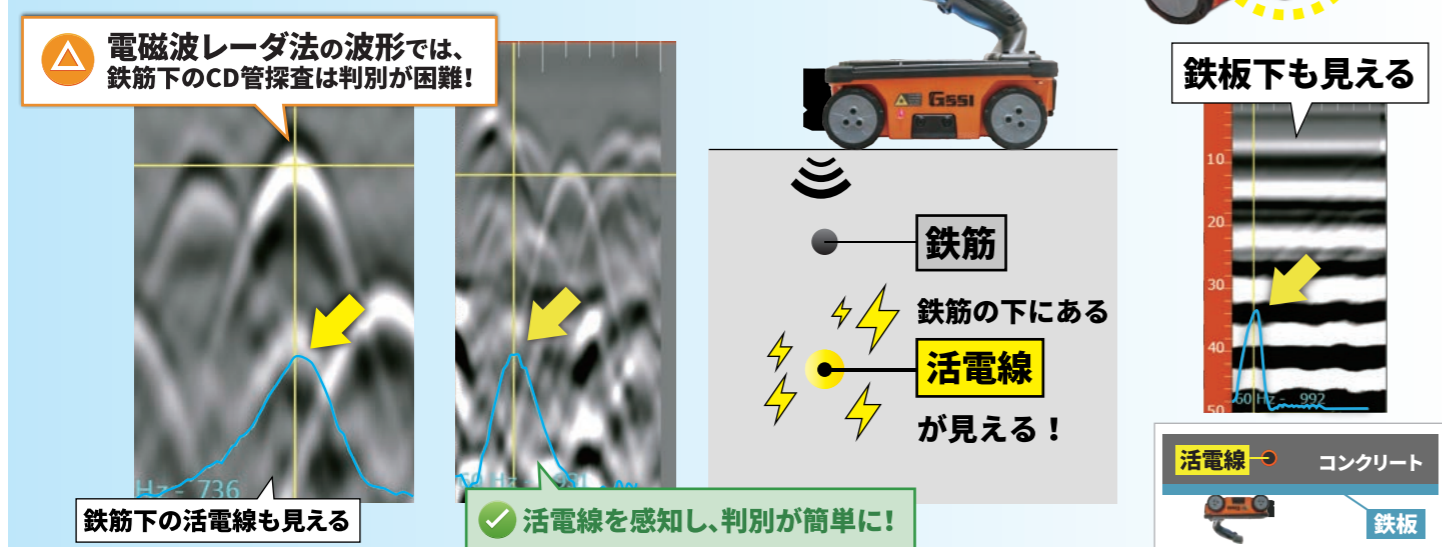
**3段配筋、壁厚、電源BOXの探査例**



**オプション 電線管判別ユニット「AC Line Trac」**

**鉄筋直下の活電線探査に威力を発揮！**

オプションユニットAC Line Tracは、SIR-EZ XTの前部に取り付けること  
により、活電線(電流が流れている電線)を即時に探査可能に！



**測定対象・条件について**

活電線であること/かぶり厚25cm以内(1Aの場合)/交流/探査距離約10cm以上  
※電気が流れていない、直流、火災報知器などは探査できません。  
※探査距離が短すぎる場合、深い位置にある電線管なども探査が難しい場合があります。

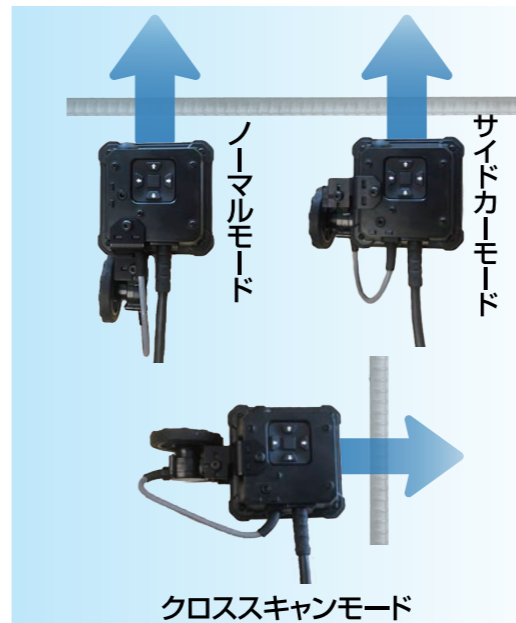
**オプション 超小型「キューブアンテナ」**

**狭所、入隅、壁際、円柱構造物の探査に！  
前方約4cmまで探査可能**

SIR-EZ XTのハンドルを付け替えるだけで、超小型アンテナに変身！



**タイヤ(エンコーダ)の位置を変更可能**



**今まで探査できなかった場所も探査可能に**

