

# 管内検査カメラ HJ-WB23 [ケーブル 30m]

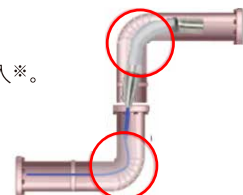
## 90°エルボ2ヶ所もラクラク挿入! ケーブル・モニター 一体型



### 優れた曲管通過

90度エルボ2か所 (VU50) もラクラク挿入\*。  
適応管径: 30~150mm。

\*配管径50mm以上



### 高輝度LED12灯搭載

超広角レンズで管の壁面も鮮明に映し出します。  
カメラヘッドには高輝度LED12灯搭載。  
7段階のLED 調光機能付き。



### 超広角レンズ

超広角レンズで管の壁面も鮮明に映し出します。



軽量で  
片手持ち  
可能

### 防水構造IP68のカメラヘッド部

水中50mで30分使用可能の高性能カメラヘッド。

### 静止画・動画のSDカード記録が可能

SDカードに静止画・動画を撮影、保存、再生が可能。



### ズーム表示

#### 8段階(1X~8X)のズーム機能

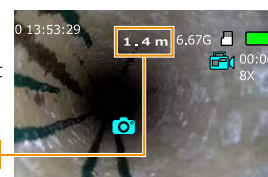
最大8倍までデジタルズームが可能  
小さな検査対象を拡大して観察が可能です  
ズーム倍率はディスプレイ右上に表示されます。



### 挿入距離メーター付き

ケーブルをどのくらい引き出したか挿入距離をモニターに表示。ひと目でわかります。

挿入距離



### 7時間駆動のロングバッテリー

ACアダプター充電で7時間の長時間駆動を実現。

### 交換用カメラヘッド (別売)

#### 交換用カメラヘッド (別売)

挿入や引き抜きといった過程で、損傷を負いやすいヘッド部のみの取り替えが可能です。交換は簡単です。



### ガイドリング (φ40/80mm) 付属

管内への挿入、抜き取り時にカメラ部のひっかかりを防止するリング。  
配管の大きさに応じて使い分けられます。



### 日本語表記あり

日本語以外に、英語・中国語・韓国語・ロシア語・ノルウェー語に対応  
海外の現地法人で使用する場合にもスムーズな導入が可能。

## 管内検査カメラ HJ-WB23 [ケーブル 30m]

### 用途

新設管の点検、既設管の異物/錆/閉塞や損傷といった点検で水道・ガス・電気等のインフラ設備、石油・化学プラント配管、工場等で多く使用されています。



### 本体部

製品型番	HJ-WB23
LCDモニター	7インチ TFTカラー液晶
解像度	800 × 480
稼働時間	約7時間
充電時間	約5時間
記録媒体	SDカード (8 GB ~ 256 GB)
記録形式	静止画: JPEG (解像度: 720×576) 動画: AVI (解像度: 720×576、フレームレート: 30 fps)
ビデオ出力形式	NTSCまたはPAL
インターフェイス	AV出力
対応言語	中国語 (簡体字・繁体字)・英語・韓国語・日本語・ロシア語・ノルウェー語
電源	リチウムイオン電池またはACアダプター充電 (入力: AC100-240V ~ 50/60Hz 出力: DC 12V/1000 mA)
使用環境温湿度	0 °C ~ 45 °C、90 %RH未満
保管環境温湿度	0 °C ~ 45 °C、90 %RH未満
サイズ	本体: 幅320 mm×高さ380 mm×厚さ110 mm / ケース: 幅440 mm×高さ395 mm×厚さ165 mm
重量	本体: 約3000 g (カメラケーブル含む) / ケース: 約3400 g
標準付属品	本体、ルーフ、六角レンチ、防水リング (予備×2)、止めネジ、SDカード、USB型カードリーダー、ACアダプター、ガイドリング (φ40 mm/φ80 mm)、キャリングケース (鍵×2)

### ケーブル

センサー	CMOSセンサー
LED	12灯
解像度	720×576
視野角	105°
焦点深度	60 mm ~ 70 mm
適応管径	φ30 mm ~ φ150 mm
防塵防水規格	IP68 (カメラヘッド部: 水深50 mで約30分使用可能)
サイズ	カメラヘッド径: φ23 mm カメラヘッド長: 120 mm カメラケーブル径: φ5 mm (配管50 mm以上で90°のエルボを2回通過可能【管内の状態による】) ケーブル長: 約30 m

● 販売価格についてはお問い合わせください。 カタログ上の注意 ●掲載商品の仕様および外観は、改良のため予告なく変更される場合があります。 ●本カタログに使用している画像は、機能をわかりやすくご理解いただくためのイメージ図も含まれております。実際の動作中の表示とは異なる場合もありますのでご注意ください。 ●実際の色とは、印刷の誤差で少し異なる場合があります。

測定器の総合商社  
株式会社 佐藤商事  
SATO SHOUJI INC.

神奈川県川崎市中原区小杉町1-403 武蔵小杉タワープレイス5階  
TEL. 044-738-0622 FAX. 044-738-0623  
<https://ureruzo.com> <https://satosokuteiki.com>