

概要

粉じん測定

環境測定
セット

大気降下物

マスク試験

粉じん試験

ミニポンプ

エア
サンプラーアスベスト
測定

ろ紙

ガス固体
捕集ガス液体
捕集ガス直接
捕集

風速測定

温熱測定

照度

水質測定

残留塩素

濁度・色度・
透視度

細菌試験

有効塩素

油脂検査

水分活性

参考資料

作業中に個人ばく露された時間加重平均濃度を測定



PM4個人サンプラーセット

PM4 Personal Dust Sampler

作業環境粉じんの個人ばく露評価を行うための個人サンプラーです。慣性衝突式の分粒装置を利用してPM4 (4 μ m50%カット)の分粒特性で粉じんを分離し、PM4以上の粗大粒子をSUS捕集板に、PM4粒子をろ紙に捕集します。作業者個人の粉じんばく露量を「PM4粉じん濃度」と「総粉じん濃度」の両面から測定できます。

特徴

- 定流量機能、積算流量機能付吸引ポンプMP-W5P型(CEマーキング品)を使用。
- 瞬時流量、積算流量は25 $^{\circ}$ C、1気圧換算の値を表示できます。
- 個人サンプラーホルダーNWPS-254型は(公社)日本作業環境測定協会型式認定製品です。
- ミニポンプMP-W5P型(CEマーキング品)の背面にはベルトフックが付いています。

仕様

品目コード	080150-445
ろ紙ホルダー	NWPS-254:プラスチック製 ϕ 25mm 1コ
分粒特性	PM4 (4 μ m50%カット)
吸引ポンプ	ミニポンプMP-W5P型(CEマーキング品)
吸引流量	2.5L/min
質量	約0.5kg
構成	個人サンプラー用ホルダーNWPS-254型 ×1コ ミニポンプMP-W5P型(CEマーキング品) ×1台 グリスセット(ヘラ、マイクロスパーテル付) ×1式 中間クリップ ×1コ PTFEバインダーフィルター TF98 ϕ 25mm ×100枚 トアロンチューブ ×1本 ソフトケース ×1コ
価格 \yen SZ	199,600



労研個人サンプラー PS-33型

Personal Dust Sampler, Model PS-33, Roken type

粉じんを発生する職場の衛生管理対策には、作業者を中心とする環境測定が必要であり、個人ばく露評価のための個人サンプラーによる測定を行うことが望ましいところです。

PS-33型は作業者の呼吸面近くにホルダーを固定し、1日の作業時間中連続して採じんするよう設計されています。作業者個人がサンプリング時間中どの程度の粉じんばく露されているのかを測定します。

特徴

- 軽量で装着が簡単、乾電池を使用するため何処でも測定できます。
- 1日の作業時間中にばく露された時間加重平均濃度を測定。
- 微細な粒子に対して捕集効率の優れたガラス繊維フィルターを使用。
- メンブレンフィルターの使用もでき、捕集粉じんの化学分析も可能。

仕様

品目コード	080150-0331		
型式	PS-33		
ろ紙ホルダー	プラスチック製 オープン型 ϕ 25mm 4コ		
吸引ポンプ	ミニポンプMP-2N型(ダイヤフラム式) 1台 DC12V(単3 \times 8本)		
吸引流量	1L/min(ろ紙装着時)		
流量計	0.2~2.0L/min		
ろ紙	PTFEバインダーフィルター TF98		
質量	約0.7kg		
構成	流量計	1コ	ドライバー 2本
	ミニポンプMP-2N型	1台	ピンセット 1コ
	流量計及びコネクター	1コ	単3電池 8本
			革バンド 1コ
	PTFEバインダーフィルター TF98 ϕ 25mm	100枚	
	トアロンチューブ(クリップ付)(I.D7mm O.D10mm)	1本	
価格 \yen SF	129,600		

個人サンプラー用スペアパーツ・消耗品

PM4サンプラーセットPM4および労研個人サンプラーPS-33型用スペアパーツ・消耗品



●個人サンプラー用ホルダーPM4 NWPS-254型

品目コード	吸引流量	価格¥ SH
080150-254	2.5L/min	23,000

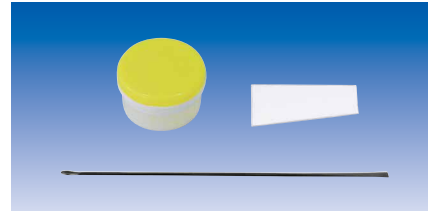
※φ25金属捕集板式慣性衝突方式
 ※金属捕集板1、グリスガイド1、配管チューブ1m付
 ※(公社)日本作業環境測定協会 校正基準適合製品



●PS-33型用ホルダー

品目コード	規格	価格¥ SF
080150-0313A	2コ入	17,000
-0314A	10コ入	65,000

※φ25オープンフェース型



●シリコングリス NWPS-254型用

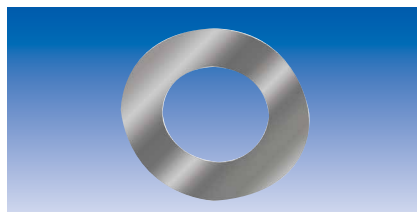
品目コード	規格	価格¥ SH
080150-011	セット	2,500
-012	グリスのみ	1,500

※セット内訳:グリス、ヘラ、マイクロスパテル



●金属捕集板 NWPS-254型用 10コ

品目コード	価格¥ SH
080150-0481A	3,000



●グリスガイド NWPS-254型用

品目コード	価格¥ SH
A80150-045	ご照会ください



●PTFEバインダーフィルターTF98 100枚入

品目コード	規格	価格¥ SH
080130-98025	φ25	17,600

その他各種個人サンプラー用ホルダー



●ATPS-20H型 PM10&PM2.5分粒

品目コード	080150-0201
吸引流量	1.5L/min
各段捕集媒体	PM10以上:金属捕集板 PM10~PM2.5:φ10ろ紙または金属捕集板 PM2.5以下:φ20ろ紙
使用温度範囲	0~40℃
価格¥ SF	50,000

※ろ紙はTF98を基本としてお使いください。



●NWPS-35H型 PM10&PM2.5分粒

品目コード	080150-0351
吸引流量	2.5L/min
各段捕集媒体	PM10以上:金属捕集板 PM10~PM2.5:φ20ろ紙または金属捕集板 PM2.5以下:φ35ろ紙
使用温度範囲	0~40℃
価格¥ SF	60,000

※ろ紙はTF98を基本としてお使いください。



●NWPS-35HS型 SPM&PM2.5分粒

品目コード	080150-0352
吸引流量	2.5L/min
各段捕集媒体	SPM以上:金属捕集板 SPM~PM2.5:φ20ろ紙または金属捕集板 PM2.5以下:φ35ろ紙
使用温度範囲	0~40℃
価格¥ SF	60,000

※ろ紙はTF98を基本としてお使いください。



●多目的サンプラー用ホルダー PSD-25H型

品目コード	080150-0251
吸引流量	5L/min
各段捕集媒体	前段:φ25ろ紙 後段:φ30×50ポリウレタンフォーム
使用温度範囲	0~40℃
価格¥ SF	30,000

※φ30×50ポリウレタンフォーム10コ入 (080150-0252A ¥11,500 SH)

概要

粉じん測定

環境測定
セット

大気降下物

マスク試験

粉じん試験

ミニポンプ

エア
サンプラー

アスベスト
測定

ろ紙

ガス固体
捕集

ガス液体
捕集

ガス直接
捕集

風速測定

温熱測定

照度

水質測定

残留塩素

濁度・色度・
透視度

細菌試験

有効塩素

油脂検査

水分活性

参考資料