

ディスプレイモニター付き顕微鏡カメラ TC-1000M



フルハイビジョン / 高性能の 顕微鏡カメラシステム

11.6inchモニター搭載

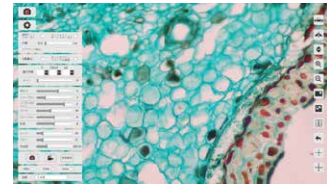
- 顕微鏡のCマウントに接続して使用
- 高精細の11.6inchディスプレイつき
- 高速オートフォーカス機能
- 200万画素CMOSイメージセンサー搭載
- SDカードに動画、静止画の保存が可能
- WindowsデバイスとのUSB通信/HDMI出力
- 付属のマウスでディスプレイの操作が可能
- 高性能PCソフトウェア (画像計測機能つき)

ディスプレイで観察

接眼レンズを覗かず、付属のディスプレイで観察が可能。
静止画・動画の保存、再生や対象物の測定が可能。

主な機能

- 静止画・動画の撮影・録画、記録データの再生
- 上下左右反転 / 拡大・縮小
- 彩度・コントラスト・露出・シャープネスなど画質の調節
- キャリブレーション
- 測定対象物の長さ、面積の測定



観察画面



再生モード

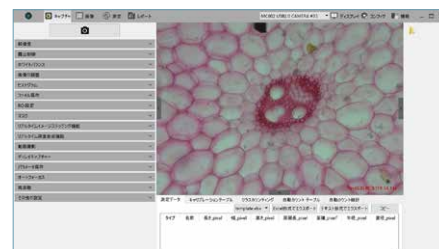


PCで観察

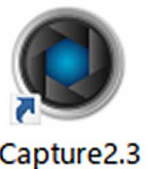
付属ソフトウェア「Capture」を使用してPCで観察。
静止画・動画の保存、再生や対象物の測定が可能。

主な機能

- 静止画・動画の撮影・録画、記録データの再生
- 明るさ・コントラスト・蛍光色素・ヒストグラムなどの調節
- 複数枚の画像を撮影し、1枚に合成して広範囲の撮影像を作成
- 複数の焦点で画像を撮影し、より鮮明な画像を合成で作成
- 測定対象物の長さ、面積の測定 / テキスト、図形の挿入
- レポートの作成、印刷



ソフトウェア画面



Capture 2.3

※使用イメージ
(顕微鏡は付属しません)

ディスプレイモニター付き顕微鏡カメラ TC-1000M

主な用途

- 生物顕微鏡、蛍光顕微鏡、偏光顕微鏡、実体顕微鏡、金属顕微鏡のCマウントに取り付けて使用可能
- 金属面加工の確認 ■ 印刷状態の確認 ■ 学校や研究所で昆虫・直物観察 ■ 溶接などのQC検査
- 繊維のテキスチャーの確認 ■ 塗装面のキズ・ムラ・異物混入 ■ 美容業界のスキン・ヘアチェック

カメラシステム

イメージセンサー	1/2.8インチ CMOSセンサー
画素数	200万画素
表示解像度	1920×1080 (2073600ピクセル)
表示フレームレート	36 fps (USB2.0) / 60 fps (HDMI)
記録形式	静止画 (JPG/PNG/DICOM/TIFF) 1920×1080 / 動画 (AVI/MP4/WMA) 1920×1080 (25 fps)
保存フレームレート	25 fps (SDカード) / 25 fps (PC)
記録媒体	SDカード (最大16GB)
入出力端子	miniHDMI端子 (×1)、USB接続端子 (×1)、SDカードスロット (×1) ACアダプター接続端子 (×1)
イメージ出力	miniHDMI
レンジマウント	Cマウント
使用環境温湿度	温度: 0℃ ~ 45℃ 湿度: 10%RH ~ 85%RH
サイズ	高さ91 mm×幅78 mm×厚さ71 mm
重量	約450 g
標準付属品	ACアダプター、HDMIケーブル、USBケーブル、 ソフトウェアUSB、マウス、SDカード (カメラシステム装着済)

ディスプレイ

ディスプレイ	11.6インチ ISP-Pro
表示解像度	1920×1080 ピクセル
アスペクト比	16:9
光度	320 cd/m ²
コントラスト比	1000:1
電源	DC12V、2A
入出力端子	HDMI端子 (×1)、ACアダプター接続端子 (×1)
サイズ	高さ181 mm×幅282 mm×厚さ15 mm
重量	約600 g
標準付属品	取付具 (×2)、蝶ボルト (×5)、黒ボルト (×5)、六角レンチ、 HDMIケーブル、ACアダプター分岐ケーブル

● 販売価格については、お問い合わせください。 カタログ上の注意 ●掲載商品の仕様および外観は、改良のため予告なく変更される場合があります。●本カタログに使用している画像は、機能をわかりやすくご理解いただくためのイメージ図も含まれております。実際の動作中の表示とは異なる場合がありますのでご注意ください。●実際の色とは、印刷の関係で少し異なる場合があります。

測定器の総合商社
株式会社 佐藤商事
SATO SHOUJI INC.

神奈川県川崎市中原区小杉町1-403 武蔵小杉タワープレイス5階
TEL. 044-738-0622 FAX. 044-738-0623
<https://ureruzo.com> <https://satosokuteiki.com>