

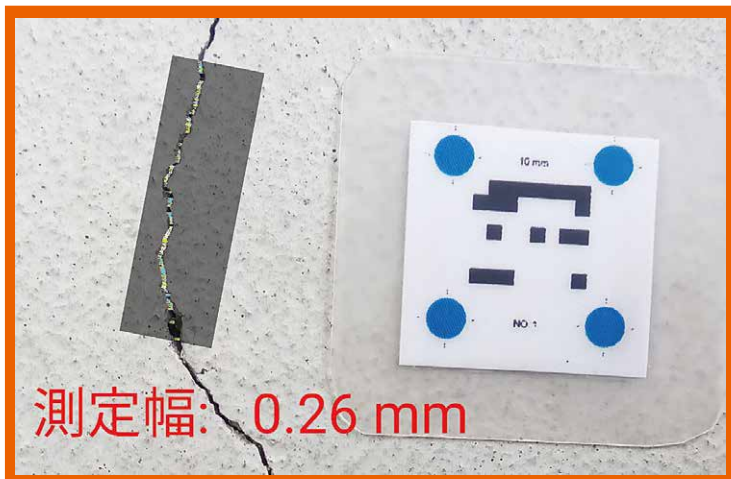
タブレットで ひびわれ幅測定が可能に!



タブレット版ひびわれ幅測定器 FCV-40

CRACK VIEWER

弊社が独自開発した画像処理ソフトウェアでひびわれを検出します。
測定したいひびわれをタブレット内蔵カメラで撮像し、画面を見ながらひびわれ幅を測定します。
また、測定結果を画像および数値データとして保存が可能で、
そのまま報告書データとして活用できます。



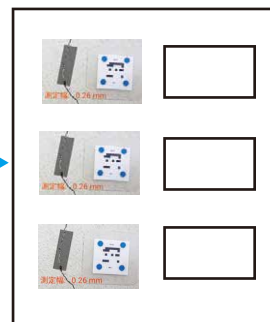
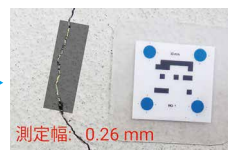
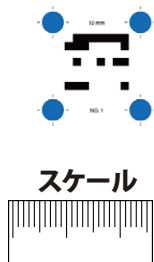
画像保存

[No]	幅[mm]:数
[035]	0.071mm: 0
[036]	0.073mm: 1****
[037]	0.075mm: 2*****
[038]	0.077mm: 3*****
[039]	0.079mm: 4*****
[040]	0.081mm: 3*****
[041]	0.083mm: 6*****
[042]	0.085mm: 1***
[043]	0.087mm: 3*****
[044]	0.089mm: 2*****
[045]	0.091mm: 5*****
[046]	0.093mm: 2*****
[047]	0.095mm: 3*****
[048]	0.097mm: 5*****
[049]	0.099mm: 2*****
[050]	0.101mm: 5*****
[051]	0.103mm: 5*****
[052]	0.105mm: 0
[053]	0.107mm: 2*****
[054]	0.110mm: 3*****
[055]	0.112mm: 3*****
[056]	0.114mm: 1***
[057]	0.116mm: 1***
[058]	0.118mm: 1***
[059]	0.120mm: 4*****
[060]	0.122mm: 3*****
[061]	0.124mm: 2*****
[062]	0.126mm: 2*****

ヒストグラム表示

■測定手順

リファレンスプレート



ひびわれ横に設置

タブレット撮影

リファレンスプレート
自動認識による画素
分解能計算

ひびわれ幅測定

報告書作成

■主な特徴

撮影	タブレット内蔵カメラで撮像
単純操作	タッチパネルにて簡単操作。測定したい範囲を任意に設定可能
測定モード	詳細・通常・簡易の3つのモードを選択可
キャリブレーション	毎回、リファレンスプレートより正しい2点間距離を算出
定量的な測定	個人差のバラツキを解消
ヒストグラム表示	測定した範囲のひびわれ幅のヒストグラム表示およびデータ保存が可能 統計処理等のデータとして活用もできます
画像・ひびわれ幅	測定した結果を画像保存可能。また、ひびわれ幅データも保存可能
データ保存	報告書のデータとして活用したり、データ管理に役立てることができます
再現モード	撮像された画像は、読み出すことでひびわれ幅測定が可能

■主な仕様

ひびわれ検出範囲	0.05～50mm	タブレット	10.1インチ堅牢型
ひびわれ表示単位	詳細モード 0.01mm	OS	Android 9.0
	通常モード 0.1mm	撮像カメラ (内蔵)	1200万画素 (4032×3024Pixel)
	簡易モード 1mm	ストレージ	64Gbyte
ひびわれ検出精度 ※当社テストチャートにて	詳細モード ±0.02mm	防塵防滴	IP-65 (全面)
	通常モード ±0.1mm	大きさ	幅268.0×高さ183.6×厚さ13.3 (mm)
	簡易モード ±1mm	重量	970g (装備品込み)
撮影範囲 横×縦 (最大)	詳細モード 120×90mm	駆動時間	14.5h
	通常モード 400×300mm	動作温度	-10～50℃ (バッテリー駆動時)
	簡易モード 1200×900mm	動作湿度	0～95% (結露なきこと)

■商品構成

- ・タブレット本体
- ・USBケーブル (充電・データ転送用)
- ・タッチペン
- ・ハンドストラップ、ショルダーベルト
- ・リファレンスプレート

特許出願済、NETIS登録申請中

測定器の総合商社
株式会社 佐藤商事
SATO SHOUJI INC.

〒211-0063 神奈川県川崎市中原区小杉町1-403 武蔵小杉タワープレイス5階

☎: 044-738-0622

FAX: 044-738-0623

<https://ureruzo.com> <https://satosokuteiki.com/>

FAST 株式会社ファースト

本社: 〒242-0001 神奈川県大和市下鶴間2791-5
TEL.046-272-8682 FAX.046-272-8692
<https://www.fast-corp.co.jp/>