

[ 各部名称 ]



#### ■ X2000 本体仕様

型式番号	X2000
防水規格	IP57相当 (※1)
ディスプレイ	タッチパネル対応 7インチ LCDモニタ
表示解像度	1024 × 600ピクセル (Wide-SVGA)
静止画記録	JPEG形式、2560 × 1440ピクセル
動画記録	MOV形式 (オーディオ含む)、1920 × 1080ピクセル、30 fps
記録媒体	SDカード (Ver1.18未満: 最大32GB対応、Ver1.18以上: 最大64GB対応)
使用電池	充電式リチウムバッテリー、ACアダプタ
連続使用時間	5時間以上
充電時間	約4時間 (フル充電)
ビデオ出力形式	HDMI
オーディオ入力	内蔵マイクロフォン
インターフェイス	USB端子 (TYPE-C) / AV出力 (HDMI)
対応言語	日本語・英語・ドイツ語・スペイン語・フランス語 イタリア語・中国語・その他
対応OS	Windows 10 / 11
使用環境	0℃ ~ 40℃ (バッテリー駆動時、結露なきこと) 0℃ ~ 35℃ (ACアダプター駆動時、結露なきこと)
保管環境	0℃ ~ 60℃ (結露なきこと)
サイズ	幅240mm × 高さ154 mm × 厚さ47 mm
重量	1.4 kg

※1 電池カバー、USB端子カバー、SDカード挿入口とHDMI出力端子のカバーがしっかりと取り付けられた状態で、防水性能が保持されます。※2 早送り再生機能には高速タイプのSDカードが必要です。付属のSDカードでは早送り再生ができない場合があります。※3 給電用USBケーブルと市販のモバイルバッテリー (5V/1A~3A) を使用することで、充電・使用も可能です。  
※ 液晶モニターのドット抜けに関して、以下の品質を保証します。● 黒点のドット抜けは2個以下、● 雑点のドット抜けは1個以下、● 隣接するドット抜け間の距離は5mm以上。(保証期間内に国内で、取扱説明書などの注意点にしっかりとって正常な使用状態である場合。)\* 別売りのケーブルへ交換の際、本体の仕様によっては更新が必要な場合がございますので、弊社までお問合せください。

#### X2000本体 + 2.8mm ケーブルセット

モデル	焦点深度	ケーブル長さ	商品コード
デュアル	3mm~∞	1.5m	P-GT-HDA28421
標準	3mm~∞	1.5m	P-GT-HDA28401

#### X2000本体 + 3.9mm ケーブルセット

モデル	焦点深度	ケーブル長さ	商品コード
デュアル	5~100mm	1.5m	P-GT-HDA39421
		3m	P-GT-HDA39423
標準	5~100mm	1.5m	P-GT-HDA39401
		3m	P-GT-HDA39403

※各ケーブル単体販売もあります。

#### ■ 3.9mm 全方向先端可動式デュアルケーブル仕様

対象機種	工業用内視鏡 X2000 (Ver1.14~、HW Version V2以上)
コントロール部寸法	幅140 mm × 奥行193 mm × 高さ84 mm
プローブヘッド径	φ3.9 mm
プローブヘッド長	21.6 mm
接続ケーブル長さ	約120 cm
ケーブル長	1.5 m 3 m
重量	約660 g 約700 g
先端部可動方向	全方向
先端可動域	最大120°
屈曲部可動半径	約33 mm
プローブ材質	特殊強化タングステンブレード
光源	高輝度白色LED5基 (前方3基+側方2基)
視野角 (FOV)	120°
焦点深度 (DOF)	5 mm ~ 100 mm (直視/側視)
カメラ解像度	1600 × 1600ピクセル
ボタン	静止画撮影、LED明るさ (上げる/下げる)
ロック機構	左: ロック解除、右: ロック状態
使用温度・湿度	-10℃ ~ 100℃ (水中: 10℃ ~ 30℃)、 95%RH (結露なきこと)
保管温度	0℃ ~ 70℃
防塵防水性能	コントロールユニット部: IP54 ケーブル部: IP67 (水深1mで30分可能)
耐油性能	機械油、軽油、生理食塩水 (5%) にさらされても操作可能
付属品	取扱説明書

#### X2000本体 + 6.0mm ケーブルセット

モデル	焦点深度	ケーブル長さ	商品コード
デュアル	直視 8mm~∞	2m	P-GT-HDA60422
	側視 7mm~∞	3m	P-GT-HDA60423
	直視 8mm~∞	5m	P-GT-HDA60425
	側視 5~200mm	7m	P-GT-HDA60427
標準	10~100mm	10m	P-GT-HDA60430
		2m	P-GT-HDA60402
		3m	P-GT-HDA60403
		5m	P-GT-HDA60405
		7m	P-GT-HDA60407



測定器のプロツールショップ  
神奈川県川崎市中原区小杉町1-403 武蔵小杉タワープレイス5階  
TEL. 044-738-0622 FAX. 044-738-0623  
武蔵小杉駅北口より徒歩3分 **店頭で購入可能** ※事前要予約  
※SATOTECHは、株式会社佐藤商事が運営しています。

●このカタログで使用されている画像の一部はイメージです。色合いは実物と多少異なる場合があります。●このカタログで使用されている製品の画像はハメコミ合成です。●当紙面掲載の商品は改良のため、予告無く製品の仕様やデザインを変更する場合があります。このカタログの記載内容は2025年10月現在のものです。(250731-7) Copyright © 2021 Sato Shouji Inc. All Rights Reserved.

カタログ掲載製品の詳細は  
下記Webページをご覧ください。

**Web** <https://ureruzo.com/j-scopeplsX2000.html>



**お気軽にご注文ください!**

**校正サービス (ISO書類一式) ※有料**  
※対応製品に限る

# Jスコープ



高精細画像での外観検査を  
実現する非破壊検査器

## 業界最高レベル のビデオスコープシステム※

**本体**  
3年保証

**デモ機あり**



タッチパネル式7インチモニター

高画質**HDMI**出力、**Wi-Fi**出力を備えた多機能性

着脱交換式ケーブル



— 工業用内視鏡ビデオスコープ シリーズ —

**HD画質ハイエンドモデル**

# X2000

**3.9mm デュアルカメラ 先端可動式内視鏡**

焦点深度 **5~100mm**

ジェイスコープは御社を応援します! <https://j-scope.com>

※2022年8月現在、弊社調べによる。 ※写真・画像はイメージです。

# 着脱交換式ケーブル HD画質ハイエンドモデル

工業用内視鏡ビデオスコープシリーズ

高画質ハイエンドモデル

# X2000

「検査効率アップ」と「機動性」と「堅牢性」が自慢。  
シャープでクリアかつ明るい高画質映像。  
日本語表示でわかりやすい。  
キャリングケースで驚きの機動力。

## 【タッチパネル機能】

- ナイトビジョン：画面を明るく切り替え
- ミラー反転 ● グリッド表示
- 回転ボタン：90度ずつ画像を回転表示
- グリッド表示 ● エッジシャープ機能
- 白黒反転 ● 色温度設定
- 画像に文字入力可能 ● ビデオ再生

本体  
3年保証

デモ機あり

タッチパネル

カラー液晶  
7インチ

本体  
防塵防水  
IP57

SDカード  
保存

USB出力  
Type-C

映像出力  
HDMI

WiFi出力

充電式  
長時間駆動  
5時間

WSVGA  
1024x600

自動車・鉄道業界

空調設備業界

水道・ガス・電気点検

金型など産業機器

管・パイプ

建設・土木業界

その他

警察・防犯・防災関連・動物観察・シロアリ・ねずみ駆除

## 高精細画像での外観検査を実現する非破壊検査器 業界最高レベルのビデオスコープシステム※

**NEW** モバイル端末で表示・ワイヤレス接続  
Wi-Fi接続にてスマートフォン等でモニター確認



画面輝度の向上により、これまでにない明瞭な画像を提供  
高画質のHDMI出力



※2019年12月現在、弊社調べによる。

## 3.9mm 先端可動式内視鏡

ジョイスティック操作360°全方向アングル

# デュアルカメラ 3.9mm全方向 先端可動式

ケーブル長さ  
1.5/3m

プロープ  
ヘッド径  
φ3.9mm

焦点深度  
5~100mm

視野角  
120°

防塵防水  
IP67

1600pixel  
x  
1600pixel

LEDライト

方向  
360°

先端可動域  
↑120°

デュアルビュー

特殊強化タングステン  
ブレード仕様で高い  
挿入性と耐久性を実現。

※コントロールユニットを除く



ケーブル：着脱交換式 防塵/防水/耐油ケーブル

## 耐油テスト済みオイル

・エンジンオイル	・自動車ブレーキオイル	・無鉛ガソリン
・ディーゼル油	・トランスミッションオイル	・灯油
・洗浄液(ガラス)	・食用植物油	・航空用燃料油
・油圧油	・タービンオイル	・不凍剤
		・エタノール

衝撃に強い堅牢ボディ 1mの落下試験をクリア

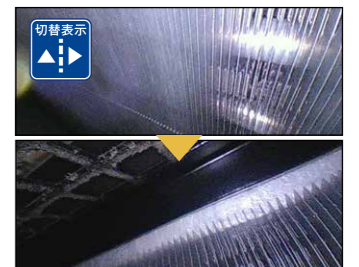
堅牢なケーブル接続部

見やすいモニタの角度調整が可能

背面スタンドを立てることで、角度調整が可能になります。

多くの言語に対応

対応言語 日本語・英語・ドイツ語・スペイン語・フランス語・イタリア語・中国語・その他



※1:3.9mmデュアルケーブルのみ

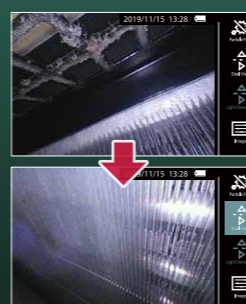
※掲載機能はケーブルにより一部例外あり。

## わずか1.4kg※の軽量ボディ



直視/側視の2カメラ付き

パネルをタップして直視カメラと側視カメラを  
簡単切り替え表示。側視アダプターが不要。  
焦点深度が近いので、観察しやすい。



全方向360°レスポンスに優れた湾曲操作

軽くて、優れた応答性の  
ジョイスティックを採用。

指先の操作で意のままに  
湾曲操作ができ、検査対象を的確に捉えます。

特殊強化タングステンブレード仕様

先端径3.9mmのケーブルにブレード加工  
されたタングステン鋼を使用。  
防塵防水仕様IP67相当の  
高耐久性をほこります。  
(カメラケーブル部)

先端可動域は最大120°  
視野角は広角120°

