

待望の新製品

コンクリート内部探査機器

KEYTEC

www.key-t.co.jp

新技術提供システム

NETIS

CB-160009-VE

他社に負けない
圧倒的高精度

※製品写真は開発中イメージのため
実物と異なる場合がございます

最高性能にこだわり！ 最低限必要な機能を厳選！

シンプル機能タイプ LXT

電磁波レーダ法鉄筋探査機

鉄筋も、配管も、電線管も、空洞も、
厚みも、クラックも、土砂化も、

瞬時に探査。

探査深度 **60cm**

※シンプル機能タイプ(LXT)は、
オプションユニット
電線管判別ユニットACLineTrac
超小型キューブアンテナ
は対応していません



シンプル機能タイプ※
ストラクチャスキャン SIR-EZ XT

驚異のコストパフォーマンス
探査現場の標準機

新型モデル SIR-EZ LXT

世界で評価！2万台以上稼働！

電磁波レーダ法 / コンクリート内部探査機 ストラクチャスキャンシリーズ

まるで透視！ 金属・非金属・配線・空洞・厚みまで見える

自動深度補正機能 簡単深度補正機能

正確な比誘電率が分からなくても問題ありません。再生時、自動で正確な
かぶり厚を算出し含水率の影響がない優れた精度で深度を補正します。

自動感度(ゲイン)補正機能 ボタンひとつで見易く

測定中や再生時に自動で感度調整が一瞬に行え、理想的な探査画像が得られます。

測定器の総合商社
ST 株式会社 佐藤商事
SATO SHOUJI INC.

〒211-0063 神奈川県川崎市中原区小杉町1-403 武蔵小杉タワープレイス5階
TEL: 044-738-0622 FAX: 044-738-0623
https://ureruzo.com SATO 測定器.COM: https://satosokutelki.com/



✔ 2段目の鉄筋(埋設管)も見える! W筋が見える!

✔ 自動深度補正機能
正確な深度が一発で分かる!

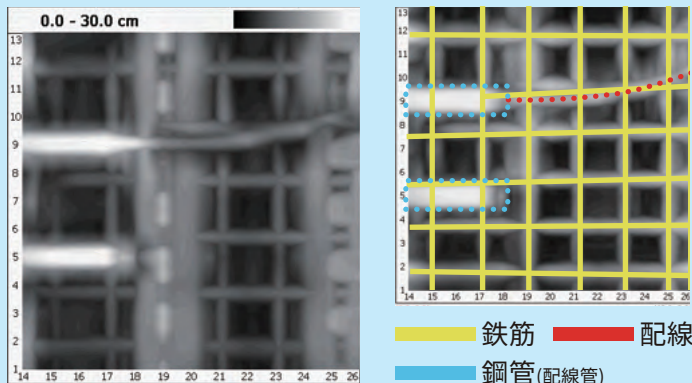
✔ 厚み・空洞・クラック等も見える!

✔ 多重反射が少ない!
ノイズが少ない!

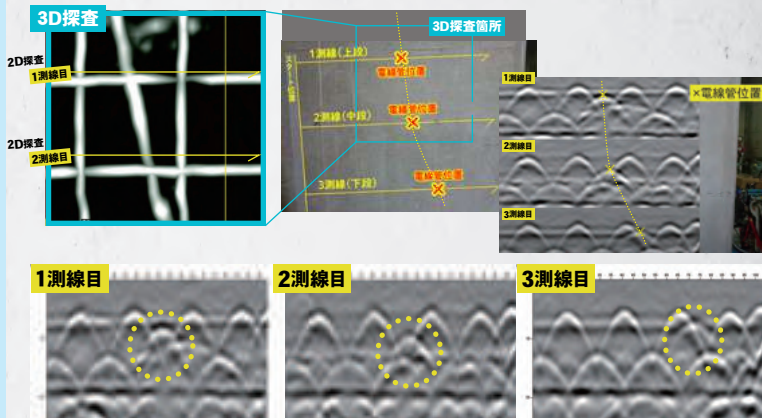
✔ 配筋深度10cmの場合、鉄筋ピッチ3cm程度でも判定可能

✔ 探查速度が速くても鮮明探查!

✔ 3D探査 複雑な配筋/配線も一目瞭然



✔ 2D(断面)+3D探査で電線管を見逃さない!



✔ 他社に負けない!

※LXTも同じです
SIR-EZ XT

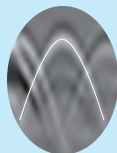
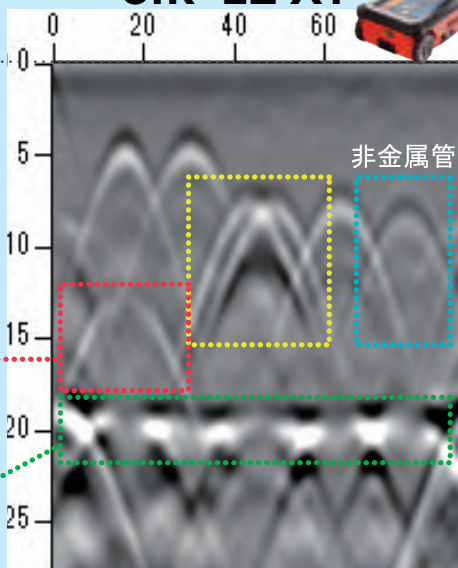


○ 高分解能!
近接鉄筋でもこの分解能!

○ 下部筋見える!

○ 多重反射なし
2段目鉄筋見える

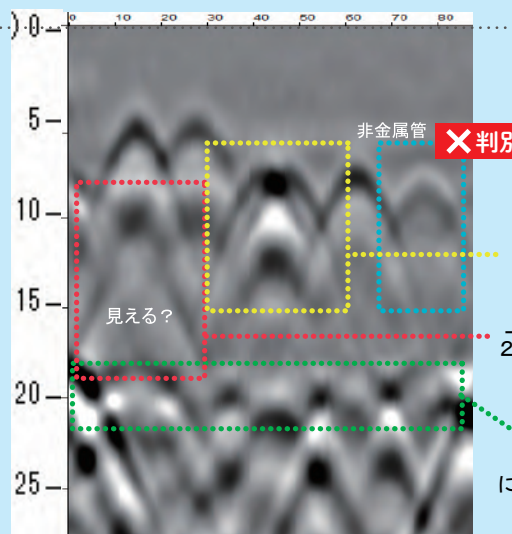
○ 躯体厚みも綺麗に見える



✔ 左右対称の波形が細くて、長くて、見やすい!

✔ 自動深度補正機能で
すぐに正確な深度に!

他社N社



✘ 判別できますか?

分解能が悪い
波形が見にくい

上部鉄筋の影響で
2段目は見えてない

感度調整等
してしまうと
鉄筋の波形
に見えてしまうことも



✘ ぼんやりとしていて見にくい波形

✘ 深度調整を手動で
行わなければいけない...

| | |
|------------|---------------------|
| 型式 | SIR-EZ LXT |
| 測定方式 | 電磁波レーダ方式 |
| 測定対象物 | 鉄筋、塩ビ管、電線管、空洞等 |
| 周波数 | 2,700MHz |
| 探查深度 | 約60cm |
| 測定深度範囲 | 10,20,30,40,50,60cm |
| アンテナ中心の周波数 | 2.7GHz (2,700MHz) |
| 比誘電率設定範囲 | 2~20 |
| データ保存 | 14.5GB |

| | |
|-----------|-------------------------|
| 電源 | バッテリー駆動 (2.5時間但しLED低照度) |
| 寸法 | 約157(W)×184(H)×236(D)mm |
| 車高 | 約8mm |
| 探查位置 | 壁際約7.5cmまで探查可能 |
| 表示のサイズ | 6.5インチ |
| ディスプレイ解像度 | 1024x768 |

※シンプル機能タイプ(LXT)は、オプションユニット 電線管判別ユニットACLineTrac、超小型キューブアンテナには対応していません