

顕微鏡カメラ TS-3600 (USB3.0)

USB
接続



※ 顕微鏡は付属しません。

別売品 観察視野を広げる 0.5倍レンズ



接眼部 装着用 (φ23.2 / φ30 / φ30.5mm 対応)

0.5倍レンズで顕微鏡用カメラの観察視野が広がります。

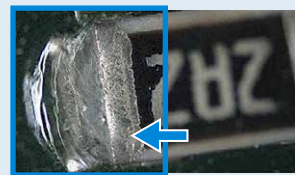
仕様

イメージセンサー	1/1.8インチ SONY CMOSセンサー
画素数	630万画素
表示解像度	3072×2048 (6291456ピクセル)
ピクセルサイズ	2.4 μm×2.4 μm
表示フレームレート	41 fps (USB3.0)
シャッターモード	ローリング
記録形式	静止画 (JPG/PNG/DICOM/TIFF) 3072×2048 動画 (AVI) 3072×2048 (41 fps)
出力形式	USB3.0接続端子 (×1)
レンズマウント	Cマウント
使用環境温湿度	0℃～45℃ 10%RH～85%RH
サイズ / 重量	高さ68×幅68×厚さ46 mm / 約330 g
標準付属品	USBケーブル、USBメモリ(ソフトウェア)、ネジ(×2)

顕微鏡のCマウントに接続 顕微鏡用高性能カメラ

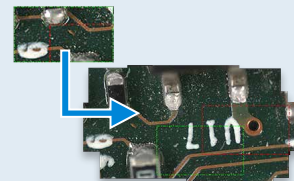
- ピクセルサイズ : 2.4 μm×2.4 μm
- 3072×2048 pixel の顕微鏡画像
- 630万画素 CMOS センサー搭載
- Windows デバイスとの USB 通信
- 高性能 PCソフトウェアが付属

PC用ソフトウェアの主な機能



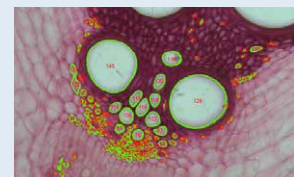
深度合成機能

高低差があり全体に焦点が合わない場合、複数の焦点画像を合成して全焦点の画像を生成



画像ステッチング

試料を動かしながら撮影することで、広範囲を写した合成画像を自動生成



細胞の自動カウント

細胞を自動的にカウント。画像にカウントしたセルを表示。測定値はExcel形式で出力可能

その他の機能

- 静止画・動画撮影
- 観察物の直径・面積・角度等の計測
- ペンツール・図形・テキストの挿入
- 色調補正 など

● 販売価格については、お問い合わせください。

カタログ上の注意 ●掲載商品の仕様および外観は、改良のため予告なく変更される場合があります。●本カタログに使用している画像は、機能をわかりやすくご理解いただくためのイメージ図も含まれております。実際の動作中の表示とは異なる場合がありますのでご注意ください。●実際の色とは、印刷の関係で少し異なる場合があります。

測定器の総合商社
株式会社 佐藤商事
SATO SHOUJI INC.

神奈川県川崎市中原区小杉町1-403 武蔵小杉タワープレイス5階
TEL. 044-738-0622 FAX. 044-738-0623
<https://ureruzo.com> <https://satosokuteiki.com>