

管内検査カメラ HJ-WB7 (ケーブル 30m)

高解像度の撮影・動画・再生を実現 モニター・ケーブル一体型



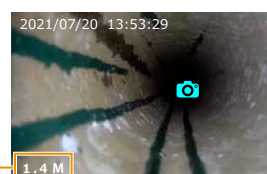
静止画・動画のSDカード記録が可能

SDカードに静止画・動画を撮影、保存、再生が可能。



挿入距離メーター付き

ケーブルをどのくらい引き出したか挿入距離をモニターに表示。ひと目でわかります。



挿入距離 1.4 M

カメラ画面をモニター出力

カメラ本体にはAV出力端子を備え、外部モニターへの出力が可能。(モニター表示にはAVケーブルが別途必要です。)



カメラヘッド部

LED×8灯

カメラ



軽量で
片手持ち
可能

日本語表記あり

日本語以外に、英語・中国語・韓国語・ロシア語・ノルウェー語に対応
海外の現地法人で使用する場合にもスムーズな導入が可能。

防水構造IP68のカメラヘッド部

水中50mで30分使用可能の高性能カメラヘッド。

高輝度LED8灯搭載

カメラレンズが管の壁面も鮮明に映し出します。
カメラヘッドには高輝度LED8灯搭載。



ズーム表示

8段階(1X~8X)のズーム機能

最大8倍までデジタルズームが可能
小さな検査対象を拡大して観察が可能です
ズーム倍率はディスプレイ右上に表示されます。



7時間駆動のロングバッテリー

ACアダプター充電で7時間の長時間駆動を実現。

ガイドリング(φ12mm)付属

管内への挿入、抜き取り時にカメラ部の
引っかかりを防止するリング。
配管の大きさに応じて使い分けられます。



管内検査カメラ HJ-WB7【ケーブル 30m】

用途

新設管の点検、既設管の異物/錆/閉塞や損傷といった点検で水道・ガス・電気等のインフラ設備、石油・化学プラント配管、工場等で多く使用されています。



本体部

製品型番	HJ-WB7
LCDモニター	7インチ TFTカラー液晶
解像度	1024 × 600
稼働時間	約7時間
充電時間	約5時間
記録媒体	SDカード (8 GB ~ 256 GB)
記録形式	静止画：JPEG (解像度：720×576) 動画：AVI (解像度：720×576、フレームレート：30 fps)
ビデオ出力形式	NTSCまたはPAL
インターフェイス	AV出力
対応言語	日本語・英語・韓国語・中国語 (簡体字・繁体字)・ロシア語・ノルウェー語
電源	リチウムイオン電池またはACアダプター充電 (入力：AC100-240V ~ 50/60Hz 出力：DC 12V/1000 mA)
使用環境温湿度	0℃ ~ 45℃、90%RH未満
保管環境温湿度	0℃ ~ 45℃、90%RH未満
サイズ	本体：幅320 mm×高さ380 mm×厚さ110 mm / ケース：幅440 mm×高さ395 mm×厚さ165 mm
重量	本体 (カメラケーブル含む)
	ケース
標準付属品	本体、ルーフ、六角レンチ、止めネジ (本体装着済)、SDカード、USB型カードリーダー、ACアダプター、ガイドリング (φ12 mm)、キャリングケース (鍵×2)

ケーブル

センサー	CMOSセンサー
LED	8灯
解像度	720×576
視野角	60°
焦点深度	40 mm
適応管径	φ10 mm ~ φ40 mm
防塵防水規格	IP68 (カメラヘッド部：水深50 mで約30分使用可能)
サイズ	カメラヘッド径：φ7 mm カメラヘッド長：48 mm カメラケーブル径：φ5 mm ケーブル長：約30 m

● 販売価格についてはお問い合わせください。 カタログ上の注意 ●掲載商品の仕様および外観は、改良のため予告なく変更される場合があります。 ●本カタログに使用している画像は、機能をわかりやすくご理解いただくためのイメージ図も含まれております。実際の動作中の表示とは異なる場合がありますのでご注意ください。●実際の色とは、印刷の関係で少し異なる場合があります。

測定器の総合商社
株式会社 佐藤商事
SATO SHOUJI INC.

神奈川県川崎市中原区小杉町1-403 武蔵小杉タワープレイス5階
TEL. 044-738-0622 FAX. 044-738-0623
<https://ureruzo.com> <https://satosokuteiki.com>