

USB デジタル顕微鏡 HF-2500



仕様

イメージセンサー	1/2.8インチ SONY CMOSセンサー
画素数	500万画素
表示解像度	2560×1920 (4,915,200ピクセル)
ピクセルサイズ	2.0 μm×2.0 μm
表示フレームレート	29 fps (USB2.0)
シャッターモード	ローリング
記録形式	静止画 (JPG/PNG/DICOM/TIFF) 2560×1920 動画 (AVI) 2560×1920 (29 fps)
出力形式	USB2.0接続端子 (×1)
レンジマウント	Cマウント
使用環境温湿度	0℃～40℃ 10%RH～85%RH
サイズ	カメラ:高さ68×幅68×厚さ42.5 mm / スタンド:高さ320×幅330×厚さ300 mm
重量	約3.5 kg (顕微鏡カメラ・スタンド)
標準付属品	顕微鏡カメラ、USBケーブル、ソフトウェアUSB 鏡筒、照明、照明用ACアダプター、調光ケーブル、 ステージ、支柱、支柱用ネジ、焦準装置、 焦準装置用固定ノブ、ストッパー、六角レンチ (3本)

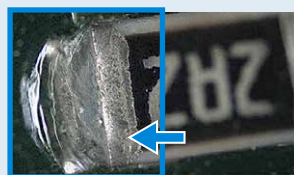
高精細ハイビジョン画像を実現
静止画・動画撮影/保存/再生可能

- 500万画素 CMOS センサー搭載
- 2560×1920pixel の顕微鏡画像
- ピクセルサイズ：2.0μm×2.0μm
- 付属ステージで焦点距離100mm固定
任意の倍率で観察
- USB接続でWindows PCで
顕微鏡観察が可能に
- 高性能PCソフトウェア付属



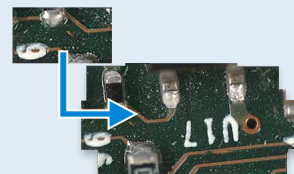
Capture

PC用ソフトウェアの主な機能



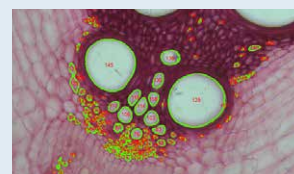
深度合成機能

高低差があり全体に焦点が合わない場合、複数の焦点画像を合成してクリアな画像を生成



画像ステッチング

一部の描写が合致する複数の画像を合成し、より広範囲の画像を自動で生成



細胞の自動カウント

細胞を自動的にカウント。画像にカウントしたセルを表示。測定値はExcel形式で出力可能

その他の機能

- 静止画・動画撮影
- 観察物の直径・面積・角度等の計測
- ペンツール・図形・テキストの挿入
- 色調補正 など

別売品

HT-LED-PL



偏光フィルタ付
LEDリング
照明

「光の反射」や「ざらつき」を抑えます。
金属、基板、ビニール袋内のサンプル等、
反射のつよい対象物の観察に有効です。

HT-LED-CL



同軸落射
照明

陰影をはっきりととらえます。
シリコンウエハー、メッキ面、金属
等鏡面体の観察に有効です。

- 販売価格については、お問い合わせください。

カタログ上の注意 ●掲載商品の仕様および外観は、改良のため予告なく変更される場合があります。●本カタログに使用している画像は、機能をわかりやすくご理解いただくためのイメージ図も含まれております。実際の動作中の表示とは異なる場合もありますのでご注意ください。●実際の色とは、印刷の関係で少し異なる場合があります。

測定器の総合商社
株式会社 佐藤商事
SATO SHOUJI INC.

神奈川県川崎市中原区小杉町1-403 武蔵小杉ワープレイス5階
TEL. 044-738-0622 FAX. 044-738-0623
<https://ureruzo.com> <https://satosokuteiki.com>