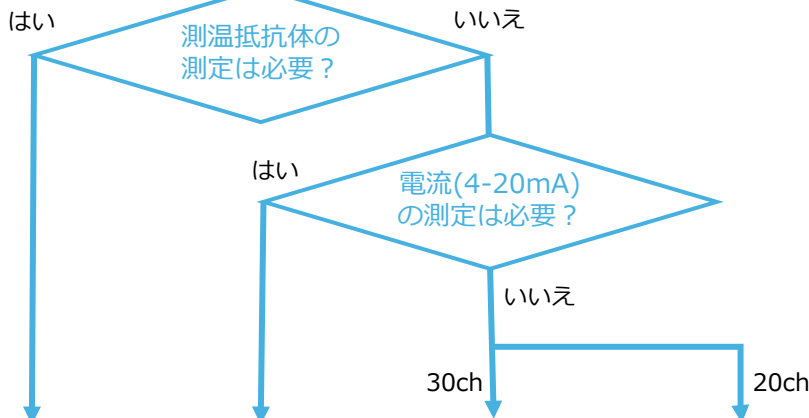






## GL860 端子選定



		B-565 (20ch高耐圧高精度ネジ端子)	B-563 (20chネジ端子)	B-563SL-30 (30chスクリーンレス端子)	B-563SL (20chスクリーンレス端子)	
						
入力仕様	高精度・高耐圧	○	×	×	×	
	電圧	○	○	○	○	
	温度	熱電対	○	○	○	○
		測温抵抗体	○	×	×	×
	ロジック/パルス	○	○	○	○	
	湿度	○	○	○	○	
	電流(4-20mA)	○(B-551接続)	○(B-551接続)	×	×	
チャンネル数		20ch	20ch	30ch	20ch	
端子形状		ネジ式	ネジ式	スクリーンレス式	スクリーンレス式	
定価(税抜)		68,000円	35,000円	55,000円	35,000円	

※湿度：専用湿度センサB-530別途必要、ロジック/パルス：いずれか4ch、GL用入出力ケーブルB-513別途必要、電流(4-20mA)：シャント抵抗B-551別途必要

### 【よくある質問】

Q1：チャンネル拡張時に各端子の混在は可能でしょうか？

A1：可能です。全端子を混在できます。

Q2：B-565と他の端子を混在した場合、B-565の高耐圧高精度は維持されるのでしょうか？

A2：高精度は維持されますが、高耐圧は維持されず他の端子と同じ耐圧となります。

Q3：GL860で、GL840用のB-564やGL820用のB-538は使用可能でしょうか？

A3：GL840用のB-564は、使用可能です。

Q4：GL840でB-565、B-563、B-563SL、B-563SL-30は使用可能でしょうか？

A4：B-565、B-563、B-563SLは使用可能です。B-563SL-30は使用できません。

※B-563、B-563SLをGL840で使用する際には、ファームウェアのアップデートが必要となります。  
2024年11月中旬頃リリース予定