

HIKMICRO・FLIR

赤外線サーモグラフィカメラ総合カタログ



 HIKMICRO



 FLIR®

PRODUCT
CATALOG

INFRARED THERMOGRAPHY CAMERA

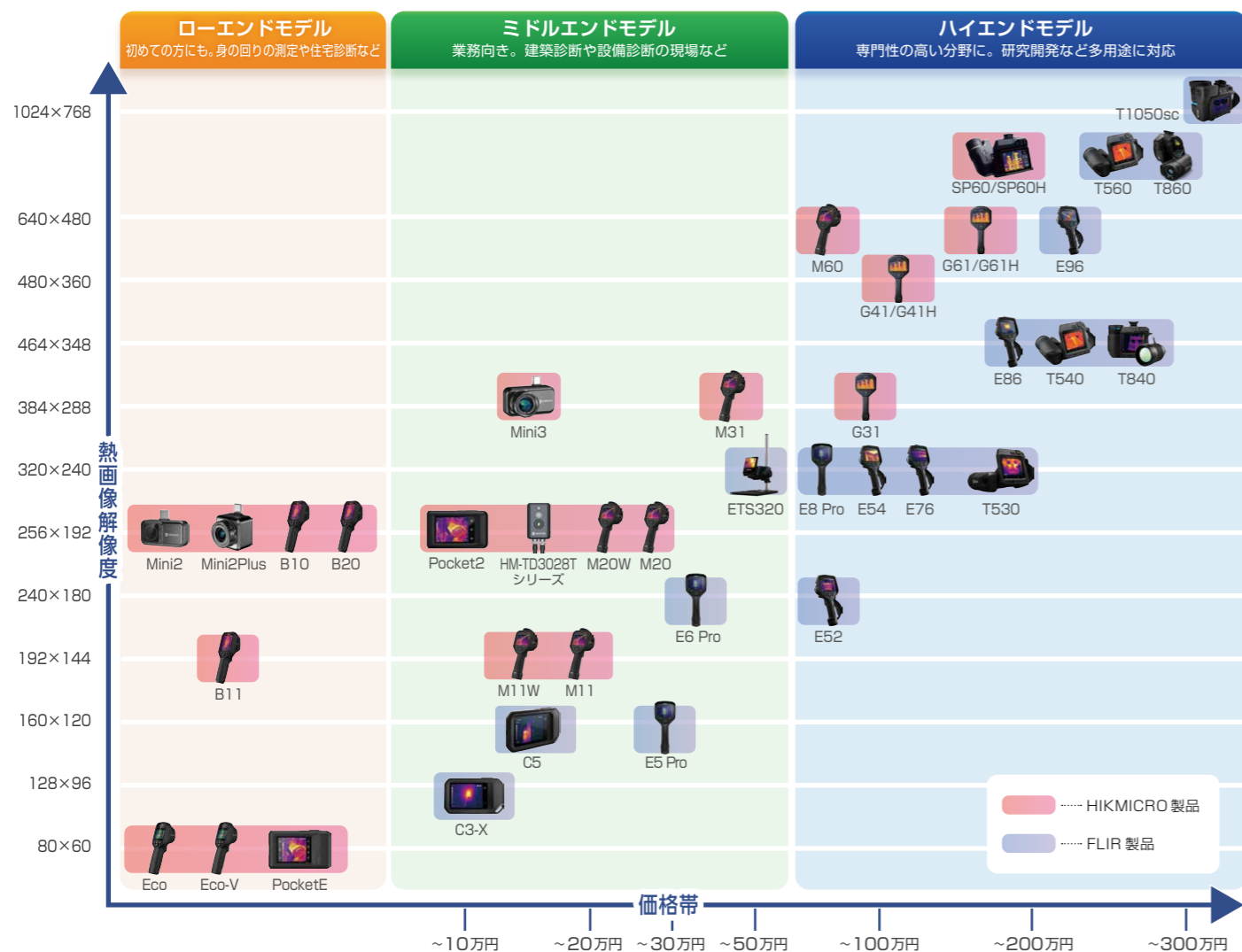
HIKMICRO・FLIR サーモグラフィカメラ総合カタログ

サーモグラフィカメラは、熱を可視化して非接触温度測定を可能にします。建物、工場、エンジンなどの熱異常や熱損失の検査、電子部品の高温スポットの検出など幅広く使用されています。本カタログでは、弊社にお取り扱いのある HIKMICRO・FLIR のサーモグラフィカメラをご紹介します。



- HIKMICRO・FLIR ポジショニングマップ (比較表) P2
- HIKMICRO・FLIR の特長 P3
- 製品一覧 P4
- 仕様詳細 P8

HIKMICRO・FLIR サーモグラフィカメラ ポジショニングマップ



HIKMICRO(ハイクマイクロ) 赤外線カメラ技術を手掛ける先進メーカー。赤外線技術を踏襲し、安定した品質・保証、リーズナブルなラインナップで高い人気を誇る。

業界トップの保証
本体3年保証・赤外線素子10年保証
バッテリー2年保証



高精度

高安定な検出器、光学設計、および品質管理に基づいて、全製品で、最大 ±2℃の精度と再現性のある温度測定を実現。

高フレームレート

全製品が 25Hz 以上対応で極めてスムーズな映像と計測を実現します。

1タップレベル&スパン

「1タップレベル&スパン」機能を備えた製品を多くお取り扱い。注目したい部分をタッチするだけで温度範囲表示を最適化します。



FLIR (フリーア) 赤外線カメラの設計、製造、販売を手掛ける歴史あるメーカー。サーモグラフィ分野で世界をリード。確かな技術と信頼で研究分野等の導入実績多数。

安心の保証サービス ※製品購入後30日以内の登録に限ります。
赤外線素子10年保証。製品登録で本体2年保証



幅広い用途に対応

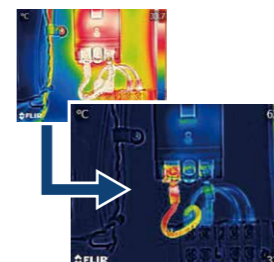
ポケットタイプ、ガンタイプ、ハンディタイプなどの豊富なサーモグラフィカメラを取り揃え、用途に合わせて選択できます。

高解像度・高画質

高解像度・高画質の製品を多くお取り扱い。感度の優れた検出器や高解像度対応光学部品で、クリアな画像と正確な非接触温度測定を可能にします。

1タップレベル&スパン

「1タップレベル&スパン」機能を備えた製品を多くお取り扱い。注目したい部分をタッチするだけで温度範囲表示を最適化します。





上: Mini2 / 中: Mini2 Plus / 下: Mini3

Mini2 / Mini2 Plus / Mini3 価格帯(税抜): 30,000円 ~ 148,000円

Android スマホ・タブレットがサーモグラフィカメラに

使用用途 住宅検査、自動車検査、電気検査、PCBボートの検査

Android対応 フレームレート 25Hz 超軽量 約20g バッテリー不要 アラーム機能

赤外線解像度	分解能
384×288(Mini3) / 256×192(Mini3以外)	<0.03°C (Mini3) / <0.04°C (Mini3以外)
視野角	温度範囲
50°×37.2° (Mini2の場合)	-20 ~ 650°C (Mini3の場合)

詳しくはWebへ



FB21 / FT31 価格(税抜): 113,000円 (FB21) / 527,000円 (FT31)

消防活動用。防塵防水・耐熱のサーモグラフィ

使用用途 火災時のバックドラフトの発生予知、自然災害時の人命検索など

FB21モニター 3.2inch FT31モニター 4.3inch フレームレート 25Hz/FT31 60Hz/FT31 防塵防水 耐熱

赤外線解像度	分解能
最大 384×288 (FT31の場合)	<0.04°C (FB21) / <0.035°C (FT31)
視野角	温度範囲
54.1°×40.2° (FT31の場合)	-20°C ~ 1200°C (FT31の場合)

詳しくはWebへ



Eco / Eco-V 価格(税抜): 27,270円 (Eco) / 31,800円 (Eco-V)

トラブルシューティングに最適な小型赤外線カメラ

使用用途 床暖房検査、水漏れ診断、シートの加熱検査、機械の温度検査

モニター 2.4inch フレームレート 25Hz 軽量 290g 長時間稼働 8時間 防塵防水 IP54

赤外線解像度	分解能
96×96	<0.05°C
視野角	温度範囲
50.0°×50.0°	-20 ~ 550°C

詳しくはWebへ



M11 / M11W / M20 / M20W / M31 / M60 価格帯(税抜): 136,000円 ~ 630,000円

全機能分析を備えた高度なサーモグラフィカメラ

使用用途 太陽光発電・ソーラーパネルの点検、変電所の検査、配管・機械の検査

モニター 3.5inch フレームレート 25Hz 音声・文字メモ機能 データ共有 1タップレベル&スパン

赤外線解像度	分解能
最大 640×480 (M60の場合)	<0.035°C (M31,M60) / <0.04°C (その他)
視野角	温度範囲
41.9°×33.3° (M60の場合)	-20°C ~ 650°C (M60の場合)

詳しくはWebへ



B10 / B11 / B20 価格帯(税抜): 48,000円 ~ 68,000円

日常的な運用に適したハンディサーモグラフィカメラ

使用用途 配電ボックス、冷暖房空調設備、機械メンテナンス、水漏れの検査等

モニター 3.2inch フレームレート 25Hz LED作業灯 高温アラーム WiFi接続

赤外線解像度	分解能
256×192 (B10,B20) / 192×144 (B11)	<0.04°C
視野角	温度範囲
37.2°×50.0° (B10,B20) / 27.8°×37.2° (B11)	-20 ~ 550°C

詳しくはWebへ



G31 / G41 / G41H / G61 / G61H 価格帯(税抜): 840,000円 ~ 1,613,000円

交換レンズ付き高解像度オートフォーカスサーモグラフィ

使用用途 機械器具検査、外壁検査、電力産業・電気キャビネット検査

モニター 4.3inch フレームレート 25Hz GPS機能 1タップレベル&スパン レーザー距離計

赤外線解像度	分解能
最大 640×480 (G61,G61Hの場合)	<0.035°C
視野角	温度範囲
25°×19° (G61,G61Hの場合)	-20 ~ 2000°C (G41H,G61Hの場合)

詳しくはWebへ



Pocket E / Pocket 2 価格(税抜): 40,000円 (PocketE) / 78,050円 (Pocket2)

持ち運びに便利なポケットサイズ

使用用途 水漏れの検査、HVAC、電気および機械設備のメンテナンス

モニター 3.5inch フレームレート 25Hz 動画撮影 デジタルズーム 1~4X タッチパネル

赤外線解像度	分解能
最大 256×192 (Pocket2の場合)	<0.04°C (Pocket2) / <0.05°C (PocketE)
視野角	温度範囲
50.0°×37.2° (Pocket2の場合)	-20 ~ 400°C (Pocket2の場合)

詳しくはWebへ



SP60/SP60H 価格帯(税抜): 1,480,000円 ~ 1,918,000円

超高性能検査・研究用オートフォーカスサーモグラフィ

使用用途 外壁検査、自動車検査、電気検査、PCBボートの検査

高画質 640×480 モニター 5inch フレームレート 30Hz 180°回転レンズ 豊富なレンズ種類

赤外線解像度	分解能
640×480	<0.03°C
視野角	温度範囲
24.8°×18.7° (標準望遠レンズの場合)	-40 ~ 2200°C (SP60Hの場合)

詳しくはWebへ



BX20 価格(税抜): 245,000円

危険地区に対応した防爆型サーモグラフィカメラ

使用用途 設備メンテナンス、工業炉等に

防爆認証 ATEX / IECEx モニター 3.2inch フレームレート 25Hz 熱画像画質拡大可 320×240 microSD記録

赤外線解像度	分解能
256×192	<0.04°C
視野角	温度範囲
37.2°×50.0°	-20°C ~ 550°C

詳しくはWebへ



HM-TD3028T-2/Q / HM-TD3028T-3/Q 価格(税抜): 194,000円

常時監視用の設置型サーモグラフィカメラ

使用用途 電気機器、冷凍設備など設備の温度の常時監視に

超小型 軽量 フレームレート 25Hz 防塵防水 IP67 アラーム付 広視野

赤外線解像度	分解能
256×192	<0.04°C
視野角	温度範囲
90°×64.2° (HM-TD3028T-2/Qの場合)	-20 ~ 150°C / 0 ~ 550°C

詳しくはWebへ



C3-X 価格(税抜) :96,300円

携帯性に優れたサーモグラフィカメラ

使用用途 施設メンテナンス、冷暖房空調設備、電気修理

モニタ 3.5inch
 フレームレート 8.7Hz
 フラッシュライト
 データ共有
 WiFi接続

赤外線解像度	分解能
128×96	<0.07℃
視野角	温度範囲
53.6°	-20 ~ 300℃

QRコード: 詳しくはWebへ



C5 価格(税抜) :126,000円

Wi-Fi機能を搭載したコンパクトサーモグラフィカメラ

使用用途 建物検査、施設メンテナンス、HVAC、電気修理

モニタ 3.5inch
 フレームレート 8.7Hz
 フラッシュライト
 データ共有
 1タップレベルスパン

赤外線解像度	分解能
160×120	<0.07℃
視野角	温度範囲
52°×42°	-20 ~ 400℃

QRコード: 詳しくはWebへ



E5 Pro/E6 Pro/E8 Pro 価格帯(税抜) :284,000円 ~ 582,000円

リアルタイムに精密・鮮明な熱画像を表示

使用用途 電気・機械設備の検査、建築診断など

モニタ 3.5inch
 フレームレート 9Hz
 メモ機能
 1タップレベルスパン
 WiFi接続

赤外線解像度	分解能
最大 320×240 (E8-Proの場合)	<0.04℃ (E8-Proの場合)
視野角	温度範囲
33°×25°	-20 ~ 550℃ (E6 Pro,E8 Proの場合)

QRコード: 詳しくはWebへ



E52/E54/E76/E86/E96 価格帯(税抜) :600,000円 ~ 1,985,000円

あらゆる現場で精度の高い測定をお求めの方向け

使用用途 住宅検査、外壁の検査、太陽光パネルの検査など

モニタ 4inch
 フレームレート 30Hz
 レーザー距離計
 タッチパネル
 1タップレベルスパン

赤外線解像度	分解能
最大 640×480 (E96の場合)	<0.04℃ (E96の場合)
視野角	温度範囲
24° / 42°	-20 ~ 1500℃ (E86,E96の場合)

QRコード: 詳しくはWebへ



ETS320 価格(税抜) :554,800円

エレクトロニクス試験用サーモグラフィカメラ

使用用途 電子回路や電子装置の高温スポットや不具合の発見

電子装置の測定に
 モニタ 3inch
 フレームレート 9Hz
 スタンド付

赤外線解像度	分解能
320×240	< 0.06° C
視野角	温度範囲
45°×34°	-20 ~ 250℃

QRコード: 詳しくはWebへ



T530 / T540

価格(税抜) :1,620,000円 (T530) / 2,060,000円 (T540)

プロフェッショナル向け赤外線サーモグラフィ

使用用途 ブレーカーの発熱確認、漏水確認、断熱材有無の確認

モニタ 4inch
 フレームレート 30Hz
 180°回転レンズ
 オートフォーカス
 レーザー距離計

赤外線解像度	分解能
最大 464×348 (T540の場合)	42°:<0.03℃ / 24°:<0.04℃ / 14°:<0.05℃
視野角	温度範囲
24° / 42°	-20~650℃ (T530) / -20~1500℃ (T540)

QRコード: 詳しくはWebへ



T560

価格(税抜) :2,800,000円

クリアな熱画像と作業効率重視のサーモグラフィカメラ

使用用途 ブレーカーの発熱確認、漏水確認、断熱材有無の確認

モニタ 4inch
 フレームレート 30Hz
 180°回転レンズ
 オートフォーカス
 レーザー距離計

赤外線解像度	分解能
640×480	<0.04℃
視野角	温度範囲
24° / 42°	-20 ~ 1200℃

QRコード: 詳しくはWebへ



T840 / T860

価格(税抜) :2,200,000円 (T840) / 2,860,000円 (T860)

屋内外での測定に適したビューファインダー付き

使用用途 外壁調査、太陽光パネル点検、電気設備点検

モニタ 4inch
 フレームレート 30Hz
 180°回転レンズ
 データ共有
 1タップレベルスパン

赤外線解像度	分解能
464×348 (T840) / 640×480 (T860)	<0.04℃
視野角	温度範囲
24° / 42°	-20~1500℃ (T840) / -20~2000℃ (T860)

QRコード: 詳しくはWebへ



T1050sc

価格(税抜) :6,999,000円

HD画質の研究開発用高性能サーモグラフィ

使用用途 印刷基板の点検、レースカーのタイヤ・ブレーキ点検

HD画質 1024×768
 モニタ 4.3inch
 フレームレート 30Hz
 高分解能 0.02℃未満
 データ共有

赤外線解像度	分解能
1024×768	<0.02℃
視野角	温度範囲
28°×21°	-40 ~ 2000℃

QRコード: 詳しくはWebへ

モデル	Mini シリーズ			E シリーズ	
	Mini2	Mini2Plus	Mini3	Eco	Eco-V
価格 (税抜)	30,000 円	38,910 円	148,000 円	27,270 円	31,800 円
赤外線解像度	256 × 192 (49,152 画素)		384 × 288 (110,592 画素)	96 × 96 (9,216 画素)	
視野角	50° × 37.5°	25° × 18.8°	26° × 19°	50.0° × 50.0°	
温度範囲	- 20°C ~ 350°C		- 20°C ~ 650°C	- 20°C ~ 550°C	
フレームレート	25Hz		25Hz / 50Hz	25 Hz	
温度分解能	< 0.04°C		< 0.03°C	< 0.05°C	
マクロレンズ	-			-	
フォーカスモード	固定	マニュアル	マニュアル	フォーカスフリー	
画面	-			2.4" LCD スクリーン	
測定ツール	センタースポット、ホットスポット、コールドスポット カスタムスポット 1 点、カスタムエリア 1 点			センタースポット、ホットスポット、コールドスポット カスタムスポット 3 点、 カスタムエリア 3 点	
可視画像	○			240 × 240	
電池	バッテリーフリー			充電式リチウムイオン電池	
LED ライト	-			-	
Wi-Fi	○			-	
ビデオ録画	○			-	
デジタルズーム	-			-	
レーザーポインタ	-			-	
ワンタップ レベル&スパン	-			-	
カラアラーム	○			○	

※ 本仕様は予告なく変更する場合があります。

モデル	消防活動用シリーズ		M シリーズ					
	FB21	FT31	M11	M11W	M20	M20W	M31	M60
価格 (税抜)	113,000 円	527,000 円	160,000 円	136,000 円	270,000 円	227,000 円	450,000 円	630,000 円
赤外線解像度	256 × 192 (49,152 画素)	384 × 288 (110,592 画素)	192 × 144 (27,648 画素)		256 × 192 (49,152 画素)		384 × 288 (110,592 画素)	640 × 480 (307,200 画素)
視野角	37.2° × 50.0°	54.1° × 40.2°	18.8° × 14.1°	37.2° × 27.8°	25° × 18.8°	50° × 37.2°	41.1° × 30.5°	41.9° × 33.3°
温度範囲	- 20°C ~ 550°C	- 20°C ~ 1200°C	- 20°C ~ 550°C				- 20°C ~ 650°C	
フレームレート	25Hz	60Hz	25Hz				30Hz	
温度分解能	< 0.04°C	< 0.035°C	< 0.04°C				< 0.035°C	
マクロレンズ	-	-	-					
フォーカスモード	フォーカスフリー		マニュアル	フォーカスフリー	マニュアル	フォーカスフリー	マニュアル	マニュアル
画面	3.2" LCD ディスプレイ	4.3" LCD ディスプレイ	3.5" LCD タッチスクリーン					
測定ツール	センタースポット、ホットスポット、コールドスポット ユーザー設定 (3 スポット)		センタースポット、ホットスポット、コールドスポット、オフ					
可視画像	1600 × 1200 (2MP)		3264 × 2448 (8MP)					
電池	充電式リチウムイオン電池		充電式リチウムイオン電池 (取外し可)					
LED ライト	○	-	○					
Wi-Fi	-		○					
ビデオ録画	-		○					
デジタルズーム	-	○	○					
レーザーポインタ	-		○					
レーザー距離計	-		-					
ワンタップ レベル&スパン	-		○					
カラアラーム	-		○					
GPS	-		-					

※ 本仕様は予告なく変更する場合があります。

B シリーズ			Pocket シリーズ		防爆タイプ
B11	B10	B20	PocketE	Pocket2	BX20
50,000 円	48,000 円	68,000 円	40,000 円	78,050 円	245,000 円
192 × 144 (27,648 画素)	256 × 192 (49,152 画素)		96 × 96 (9,216 画素)	256 × 192 (49,152 画素)	256 × 192 (49,152 画素)
27.8° × 37.2°	37.2° × 50.0°		50.0° × 50.0°	50.0° × 37.2°	37.2° × 50.0°
-			- 20°C ~ 550°C		- 20°C ~ 550°C
-			- 20°C ~ 350°C		- 20°C ~ 400°C
25Hz			25Hz		25Hz
< 0.04°C			< 0.05°C		< 0.04°C
100 μm マクロレンズ (オプション)			100 μm マクロレンズ (オプション)		-
フォーカスフリー			フォーカスフリー		フォーカスフリー
3.2" LCD ディスプレイ			3.5" LCD タッチディスプレイ		3.2" LCD ディスプレイ
センタースポット、ホットスポット、コールドスポット、 ユーザー指定数: 3 スポット			センタースポット、ホットスポット、コールドスポット		センター / ホット / コールドスポット ユーザー指定数: 3 スポット
1600 × 1200 (2MP)	1600 × 1200 (2MP)	1600 × 1200 (2MP)	640 × 480 (0.3 MP)	3624 × 2448 (8MP)	1600 × 1200 (2 MP)
内蔵リチウムイオン電池			内蔵型リチウムイオン電池		充電式リチウムイオン電池
○			○		○
○	-	○	○		-
-			○		-
-			-		-
-			○		-
-			-		-

G シリーズ					SP シリーズ		設置型サーモグラフィ		
G31	G41	G41H	G61	G61H	SP60	SP60H	HM-TD3028T-2/Q	HM-TD3028T-3/Q	
840,000 円	1,050,000 円	1,140,000 円	1,360,000 円	1,613,000 円	1,480,000 円 ~ 1,628,000 円		1,880,000 円 ~ 1,918,000 円	194,000 円	194,000 円
384 × 288	480 × 360 (172,800 画素)		640 × 480 (307,200 画素)		640 × 480 (307,200 画素)		256 × 192 (49,152 画素)		
25° × 19°	18.7° × 14° / 35.4° × 26.2° / 9.3° × 7° / 5.7° × 4.3°		25° × 19° / 48.5° × 38° / 12.5° × 10° / 7.6° × 6.1°		L8 : 8° × 6° / L12 : 12° × 9° / L25 : 24.8° × 18.7° / L50 : 50° × 37.3°		90° × 64.2°	50° × 37.2°	
- 20°C ~ 650°C			- 20°C ~ 2000°C	- 20°C ~ 650°C	- 20°C ~ 2000°C	- 20°C ~ 650°C	- 40°C ~ 2200°C	- 20°C ~ 150°C / 0°C ~ 550°C	
25Hz			30Hz		25Hz		25Hz		
< 0.035°C			< 0.03°C		< 0.04°C		< 0.04°C		
-			20um/50um マクロレンズ		-		-		
連続オートフォーカス / オートフォーカス / マニュアルフォーカス / レーザーインターロックフォーカス / タッチオートフォーカス					連続オートフォーカス / オートフォーカス / マニュアルフォーカス / レーザーインターロックフォーカス / タッチオートフォーカス		アサーマル (温度無依存)		
4.3" LCD タッチディスプレイ					5.0" LCD マクロレンズ		-		
センタースポット、ホットスポット、コールドスポット、 ユーザー指定 (スポット 10 つ、線 1 つ、エリア 5 つ、円 5 つ)					センタースポット、ホットスポット、コールドスポット、 ユーザー指定 (スポット 10 つ、線 1 つ、エリア 5 つ、円 5 つ)		現在値、最大値、最小値 スポット 10 つ、エリア 10 つ、ライン 1 つ		
3264 × 2448 (8MP)					3264 × 2448 (8MP)		2688 × 1520 (4MP)		
充電式リチウムイオン電池 (取外し可)					充電式リチウムイオン電池 (取外し可)		電源供給 10 ~ 30VDC		
○					○		○		
○					○		-		
○					○		○		
○					○		-		
○					○		-		
○					○		-		
○					○		-		

	C3-X	C5	E5 Pro	E6 Pro	E8 Pro
モデル					
価格 (税抜)	96,300 円	126,000 円	284,000 円	379,000 円	582,000 円
赤外線解像度	128 × 96 (12,288 画素)	160 × 120 (19,200 画素)	160 × 120(5MP)	240 × 180(5MP)	320 × 240(5MP)
視野角	53.6°	52° × 42°	33° × 25°		
温度範囲	- 20°C ~ 300°C	- 20°C ~ 400°C	- 20 ~ 400°C	- 20°C ~ 550°C	
フレームレート	8.7Hz	8.7Hz	9Hz		
温度分解能	<0.07°C	<0.07°C	<0.06°C	<0.05°C	<0.04°C
フォーカスモード	フォーカスフリー	フォーカスフリー	フォーカスフリー		
画面	3.5" 静電容量式タッチスクリーン	3.5" 静電容量式タッチスクリーン	3.5" タッチスクリーン		
測定ツール	スポット、ボックス (最小・最大)	スポット、ボックス (最小・最大)	センタースポット、ボックス (最大値・最小値マーカー)、差分		
可視画像	-	-	○		
電池	充電式内蔵リチウムイオンバッテリー	充電式内蔵リチウムイオンバッテリー	充電式リチウムイオン電池		
LED ライト	○	○	-		
Wi-Fi	○	○	○		
ビデオ録画	-	-	-		
デジタルズーム	-	-	-		
レーザーポインタ	-	-	-		
ワンタップ レベル&スパン	-	○	○		
カラーアラーム	-	-	○		

※ 本仕様は予告なく変更する場合があります。

モデル	ETS320	T500 シリーズ		
		T530	T540	T560
価格 (税抜)	554,800 円	1,620,000 円	2,060,000 円	2,800,000 円
赤外線解像度	320 × 240(76,800 画素)	320 × 240(76,800 画素)	464 × 348 (161,472 画素)	640 × 480
視野角	45° × 34°	42° / 2.41 mrad 24° / 1.31 mrad 14° / 0.75 mrad	42° / 1.66 mrad 24° / 0.90 mrad 14° / 0.52 mrad	24° / 0.71mrad 42° / 1.2mrad 14° / 0.41mrad 6° / 2.66mrad
温度範囲	- 20°C ~ 250°C	- 20°C ~ 650°C	- 20°C ~ 1500°C	- 20 ~ 1200°C
フレームレート	9Hz	30 Hz		
温度分解能	<0.06°C	42° : < 0.03°C / 24° : < 0.04°C / 14° : < 0.05°C		< 0.04°C
マクロモード	○ (焦点距離 70mm ± 10mm)	○ (オプション)		○ (オプション)
フォーカスモード	固定	レーザー距離計 (LDM) による連続ワンショット、ワンショットコントラスト、マニュアル		手動、レーザー距離計連続調整、ワンショット LDM 焦点調整、ワンショットコントラスト焦点調整
画面	3" カラー LCD ディスプレイ	4" タッチスクリーン LCD		
測定ツール	スポット、エリアボックス (最大・最小)	センタースポット、ホットスポット、コールドスポット、ユーザープリセット 1、ユーザープリセット 2		
可視画像	-	○		
電池	リチウムイオン電池	リチウムイオン電池		
LED ライト	-	○		
Wi-Fi	-	○		
ビデオ録画	-	○		
デジタルズーム	-	○		
レーザーポインタ	-	○		
レーザー距離計	-	○		
ワンタップ レベル&スパン	-	-		○
カラーアラーム	-	○		
GPS	-	○		

※ 本仕様は予告なく変更する場合があります。

	E52	E54	E76	E86	E96
価格 (税抜)	600,000 円	810,000 円	958,000 円	1,672,000 円	1,985,000 円
赤外線解像度	240 × 180(5MP)	320 × 240(5MP)	320 × 240(5MP)	464 × 348(5MP)	640 × 480(5MP)
視野角	24° mrad	24° mrad	42° mrad / 24° mrad	42° mrad / 24° mrad	42° / 0.7mrad / 24° / 0.7mrad
温度範囲	- 20°C ~ 550°C	- 20°C ~ 650°C	- 20°C ~ 650°C	- 20°C ~ 1500°C	- 20°C ~ 1500°C
フレームレート	30Hz				
温度分解能	0.05°C	0.04°C	広角:0.03°C / 標準:0.04°C / 望遠:0.05°C		
フォーカスモード	手動		レーザー距離計付ショットオートフォーカス、連続、手動		
画面	4"IPS 液晶				
測定ツール	スポット (センター / ホット / コールド)		スポット (センター / ホット / コールド)、ユーザープリセット x2		
可視画像	○				
電池	リチウムイオン電池				
LED ライト	-				
Wi-Fi	○				
ビデオ録画	○				
デジタルズーム	○				
レーザーポインタ	-				
ワンタップ レベル&スパン	-			○	
カラーアラーム	○				

モデル	T800 シリーズ		T1050sc
	T840	T860	
価格 (税抜)	2,200,000 円	2,860,000 円	6,999,000 円
赤外線解像度	464 × 348	640 × 480	1024 × 768
視野角	24° / 0.92mrad 42° / 1.56mrad 14° / 0.54mrad 6° / 0.86mrad	24° / 0.71mrad 42° / 1.2mrad 14° / 0.41mrad 6° / 2.66mrad	12° / 0.20mrad 28° / 0.47mrad 45° / 0.80mrad
温度範囲	- 20 ~ 1500°C	- 20 ~ 2000°C	- 40°C ~ 2000°C
フレームレート	30Hz		30Hz
温度分解能	< 0.04°C		< 0.02°C
マクロモード	○ (オプション)		-
フォーカスモード	手動、レーザー距離計連続調整、ワンショット LDM 焦点調整、ワンショットコントラスト焦点調整		自動、連続自動、手動
画面	4" 自動回転タッチスクリーン LCD		4.3" 静電容量式タッチスクリーン
測定ツール	センタースポット、ホットスポット、コールドスポット、ユーザープリセット 1、ユーザープリセット 2		センタースポット、ホットスポット、コールドスポット、ユーザープリセット 1、ユーザープリセット 2
可視画像	○		○
電池	リチウムイオン電池		充電式リチウムイオン電池
LED ライト	○		○
Wi-Fi	○		○
ビデオ録画	○		○
デジタルズーム	○		○
レーザーポインタ	○		○
レーザー距離計	○		○
ワンタップ レベル&スパン	○		○
カラーアラーム	○		○
GPS	○		○

測定器の総合商社
SP 株式会社 佐藤商事
SATO SHOUJI INC.

神奈川県川崎市中原区小杉町1-403 武蔵小杉タワープレイス5階
TEL. 044-738-0622 FAX. 044-738-0623
武蔵小杉駅北口より徒歩3分 **店頭で購入可能** ※事前要予約

お客様のご要望に応じて
最適な機器をご提案します。

お問い合わせはこちら ureruzo.com/toiawase000.htm



お気軽にご注文ください!

校正サービス (ISO書類一式) ※有料
※対応製品に限る