



超音波厚さ計

TI-70シリーズ

ISO9001



JQA-0950

多様な測定モードを搭載し、金属・樹脂の厚さ測定が可能

お客様のご要望にお応えしてリニューアル発売!!

1/100 表示により、
より細かく正確な
測定が可能

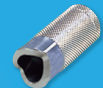
製品紹介



▶ **パイプ用アタッチメント
(オプション)**



TI-P03



TI-P01A



TI-70C専用探触子

▶ **保護ゴムカバー (オプション)**



TI-P04

超音波厚さ計 TI シリーズは、45,000 台以上の納入実績に裏付けられた信頼の標準ツールとして高い評価を受けています。
ノギス・マイクロメーターとは異なり、片面から探触子を当てるだけで、非破壊で厚さを計測できます。

◆ 特長

- **安価**
純国産の自社製品として、高性能と低価格を実現しました。
- **簡単操作**
ゼロ点調整と音速調整を行うだけで、すぐにご使用いただけます。
- **電源は単3アルカリ乾電池1個**
AC電源がない環境でも、フィールドで長時間の使用が可能です。
- **小型・軽量**
本体:約150g、探触子:約50g(アタッチメントを含まず)
- **探触子交換**
探触子の単体交換が可能です(TI-70KおよびTI-70Lのみ対応)。

● 多用途

専用測定モードの採用により、アルミニウムや樹脂の安定した測定が可能です。また、パイプ測定モードを搭載しており、安定したパイプの測定も実現しています。

● オートパワーオフ機能

3分以上操作を行わない場合、自動的に電源が切れ、電源の切り忘れによる電池の消耗を防ぎます。

● 音速メモリー

一度音速を調整すれば、電源を切っても設定した音速値が保持され、試験材の材質が変わるまで音速調整は不要です。

● 自動動作チェック

液晶画面には、超音波受信を示すカップリング表示機能が付いています。



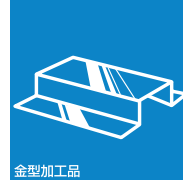
JFE アドバンテック 株式会社

超音波厚さ計

TI-70シリーズ

超音波厚さ計の使用例

- ▶ 圧延加工・機械加工・押出成型品の仕上り寸法測定による品質管理
- ▶ 金属加工品の仕上げ厚さ検査
- ▶ 樹脂材料の各種タンク・容器の製品厚さ検査
- ▶ 危険物貯蔵タンク、配管、船体、工場設備などの減肉、腐食検査
- ▶ 建設機械の磨耗、減肉検査
- ▶ ボイラー冷却用パイプの腐食検査
- ▶ 照明ポール・道路標識ポールの腐食検査



各機種仕様

		汎用品				特殊用途品					
型 式		TI-70K	TI-70L	TI-70W ^{*5}		TI-70H		TI-70F	TI-70C		
主 用 途		薄物	厚物	広範囲		高温		鋳物	小径管,狭所		
使用温度範囲		-5~50℃				0~250℃(測定面),-5~50℃(本体)			-5~50℃		
精度保証温度範囲 ^{*1}		5~40℃				5~250℃(測定面),5~40℃(本体)			5~40℃		
測 定 範 囲 (mm) ^{*2}		0.80~80.00	1.50~250.0	B型探触子	L型探触子	0~100℃	100~200℃	200~250℃	鋳物(FC200) 2.00~100.00	0.50~19.00	
				0.40~15.00	3.00~250.0	1.50~100.00	2.00~85.00	2.50~54.00	鋼 2.00~60.00		
最小パイプ サイズ(mm)	外径 肉厚	φ27.2以上 1.50以上		φ10.5以上 1.50以上	φ27.2以上 3.00以上	φ42.7以上 3.50以上	φ60.5以上 3.80以上	φ89.1以上 4.20以上	φ34.0以上 3.20以上	φ10.5以上 0.80以上	
表 示 単 位		0.01mm	0.01mm(1.50~199.99mm)	0.01mm(0.40~199.99mm)		0.01mm					
		0.1mm(200.0~250.0mm)	0.1mm(200.0~250.0mm)								
測 定 誤 差 ^{*2}		(0.80~9.99mm) ^{*4} ±0.05mm	(1.50~9.99mm) ^{*4} ±0.05mm	(0.40~99.99mm) ^{*4} ±0.05mm		(1.50~9.99mm) ^{*4} ±0.10mm	(2.00~9.99mm) ^{*4} ±0.10mm	(2.50~9.99mm) ^{*4} ±0.10mm	(2.00~9.99mm) ^{*4} ±0.05mm(鋼) ±0.10mm(鋳物)	±0.05mm	
		(10.00~80.00mm) ^{*4} ±0.5%rdg ^{*3}	(10.00~250.0mm) ^{*4} ±0.5%rdg ^{*3}	(100.00~250.0mm) ^{*4} ±0.2%rdg ^{*3}		(10.00~100.00mm) ^{*4} ±1.0%rdg ^{*3}	(10.00~85.00mm) ^{*4} ±1.0%rdg ^{*3}	(10.00~54.00mm) ^{*4} ±1.0%rdg ^{*3}	(10.00~100.00mm) ^{*4} ±1.0%rdg ^{*3}		
探 触 子		ケーブル一体型専用コネクター付(ケーブル長約1m)									
型 式		5Z10NDT-K	5Z10NDT-L	10Z10NDT-B	5Z10NDT-L	5Z10NDT-H2			2Z15NDT-F3	10Z6NDT-A	
周 波 数		5MHz			10MHz	5MHz	5MHz			2MHz	10MHz
外径(接触面径)		φ13.0(φ11.5)mm					φ18.0(φ15.0)mm			φ7.5(φ6.5)mm	
探 触 子 交 換		お客様にて交換可能。			交換後、弊社工場で調整が必要。弊社または購入代理店にご相談ください。						
		同じ種類の探触子のみ交換可能です。									

オプション

パイプ用アタッチメント	型式: TI-P01A	型式: TI-P03	なし
接 触 媒 質	カプラント 型式: TI-C01	ソニコート 型式: HT2DN-150	カプラント 型式: TI-C01
保護ゴムカバー	型式: TI-P04		
キャリングケース	型式: TI-P05(標準用) 型式: TI-P06(保護ゴムカバー装着時) 型式: TI-P09(TI-70H用)(標準用/保護ゴムカバー装着時)		

共通仕様

構 成 機 器	本体、探触子1種類 ^{*5} 、キャリングケース、接触媒質、乾電池、5mm調整用試験片(本体に付属)、取扱説明書、試験成績書	被 測 定 物	銅、ステンレス、アルミニウム、銅、黄銅、チタン等の金属。 ガラス、樹脂等の非金属。
音 速 調 整 範 囲	1000~12000m/s	電 源	単3アルカリ乾電池1本
測 定 方 式	超音波パルス反射方式	外 形 寸 法	69×144×29.5mm(W×H×D)
表 示 方 式	液晶デジタル4桁表示 バックライト付き	質 量 (電池込)	本体: 150±10g, 探触子: 50±10g ^{*6}

*1: K型探触子の場合は、10~40℃となります。*2: 測定範囲、測定誤差は被測定物が鋼板の場合です。*3: rdg は reading の略で表示値の意味です。
*4: ()内は測定範囲を示しています。*5: TI-70Wは探触子が2種類付属しています。*6: H型は75±10g、C型は35±10gです。
注意: 保証期間: 出荷後本体は1年、探触子は6ヶ月です。被測定物が鋼以外の場合は事前にお客様によるサンプル測定の確認が必要です。

※ご使用の際は取扱説明書をお読みください。
※ カタログ仕様は改良のため予告なく変更することがございます。



JFE アドバンテック 株式会社

URL: <https://www.jfe-advantech.co.jp/>

本社・本社工場 〒663-8202 兵庫県西宮市高畑町3-48
TEL. 0798-66-1508 FAX. 0798-65-7025
(計測診断事業部 第2営業部)

東京支社 〒111-0051 東京都台東区蔵前2-17-4(JFE蔵前ビル2F)
TEL. 03-5825-7362 FAX. 03-5825-5591
(計測診断事業部 第1営業部)

東北支店 TEL. 022-711-7535 FAX. 022-711-7534
名古屋支店 TEL. 052-565-0070 FAX. 052-565-0072
中国・四国支店 TEL. 086-440-1580 FAX. 086-447-3309
九州支店 TEL. 092-263-1671 FAX. 092-263-1675
東日本事業所 TEL. 043-262-4238 FAX. 043-262-4296
西日本事業所(倉敷) TEL. 086-447-4596 FAX. 086-447-4605
西日本事業所(福山) TEL. 084-945-3568 FAX. 084-945-5054



測定器のプロツールショップ

SATOTECH

〒211-0063 川崎市中原区小杉町 1-403 武蔵小杉タワープレイス 5 階

☎: 044-738-0622

FAX: 044-738-0623

<https://ureruzo.com> <https://satosokuteiki.com/>

※SATOTECH は、株式会社佐藤商事が運営しています。