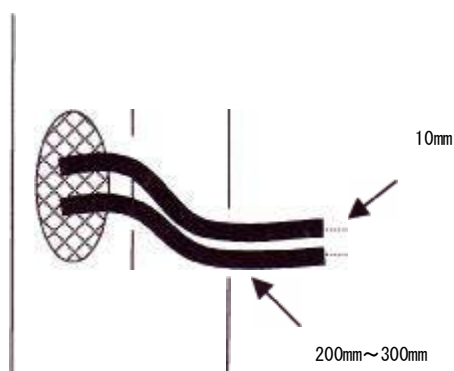
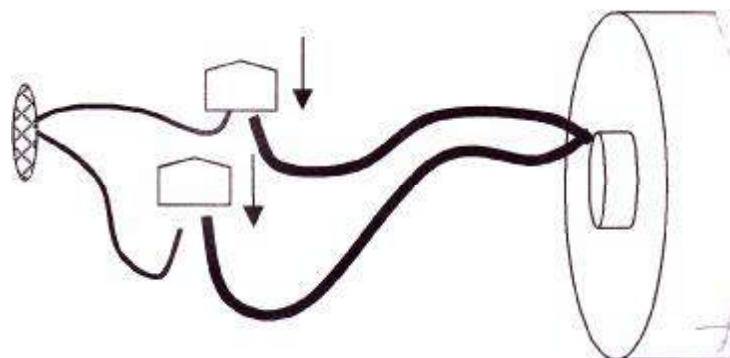


サウナタイマー取付方法

Tに電源（AC100V）を切った（OFF）後電源線を壁に通し先端皮覆を10mm剥く（この時接続し易いように電源線は壁から200mm～300mm程度余裕をもたせておく）

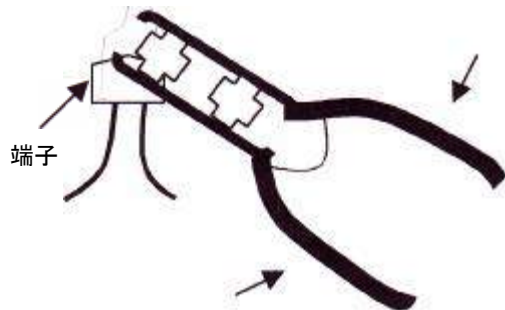


2、電原綿とタイマーリード線をそれぞれ↓本ずつ繋いで居着端子をかぶせます。



タイマー

3、端子を圧着する



注意



圧着端子のキャップの中に芯線部分が全部入るように！

接続部分は、耐熱絶縁粘着テープにより保護してください。